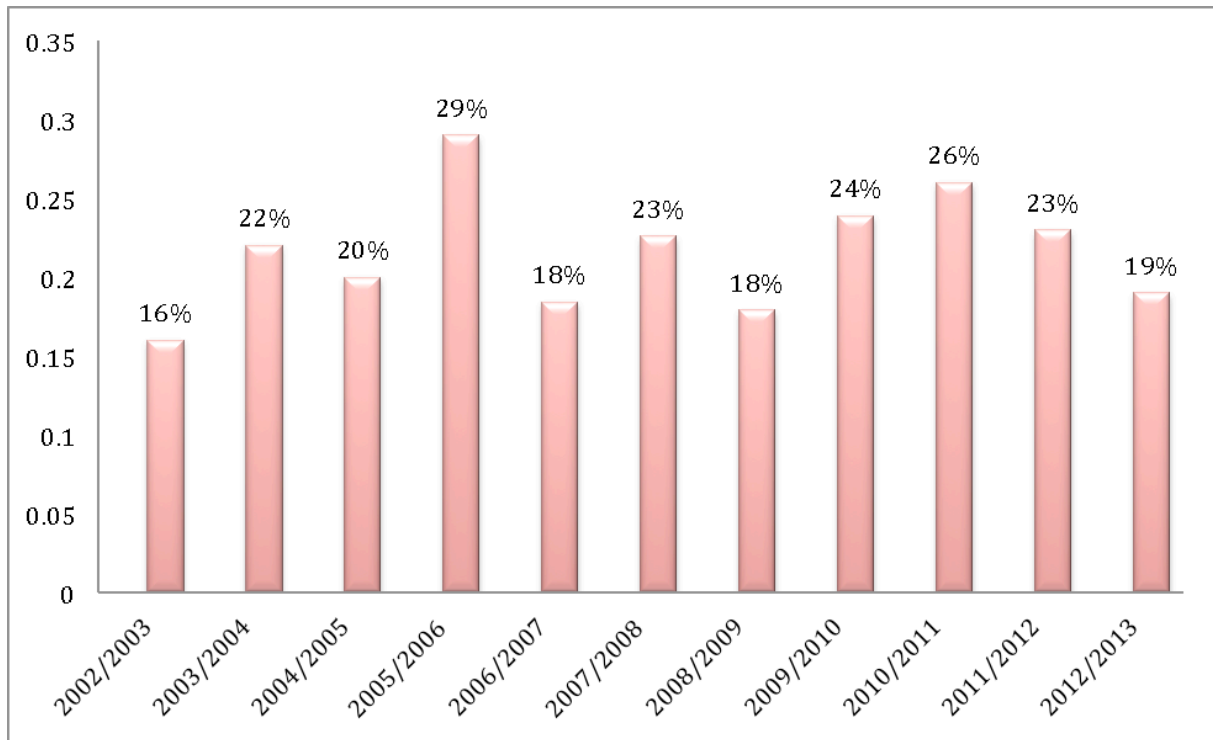
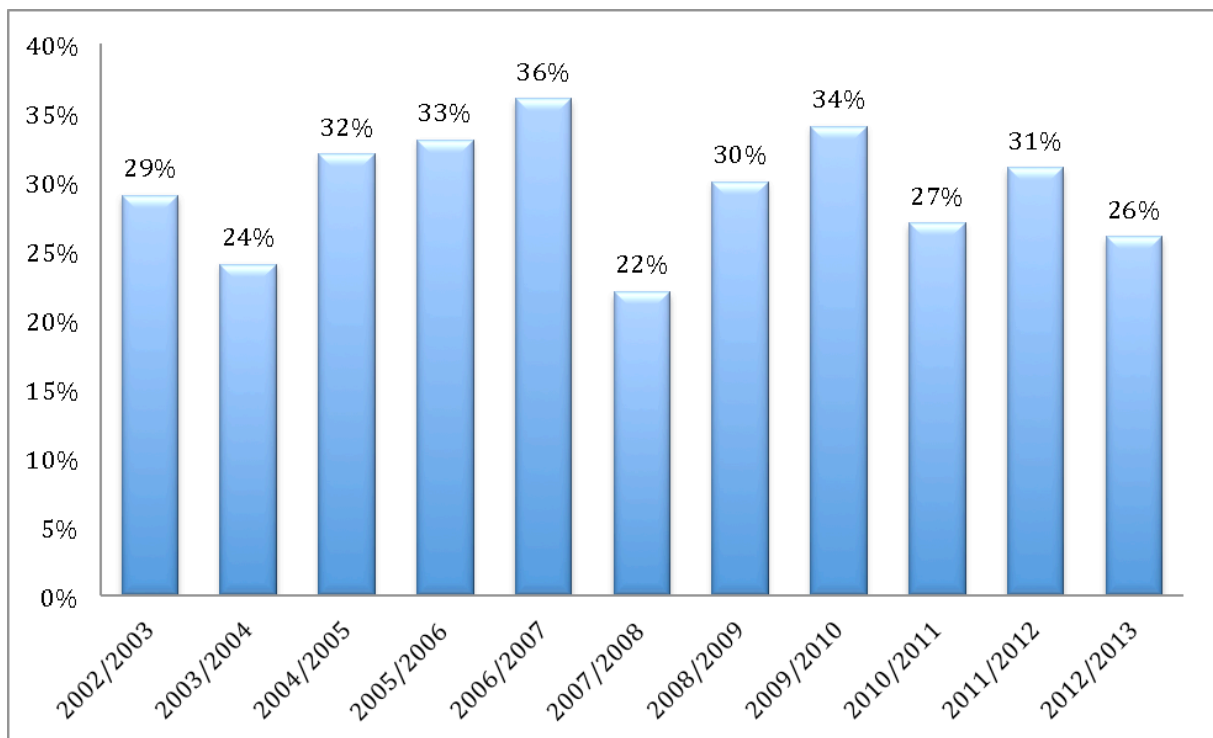




### Neuanstellungen von Professorinnen an Schweizer Universitäten

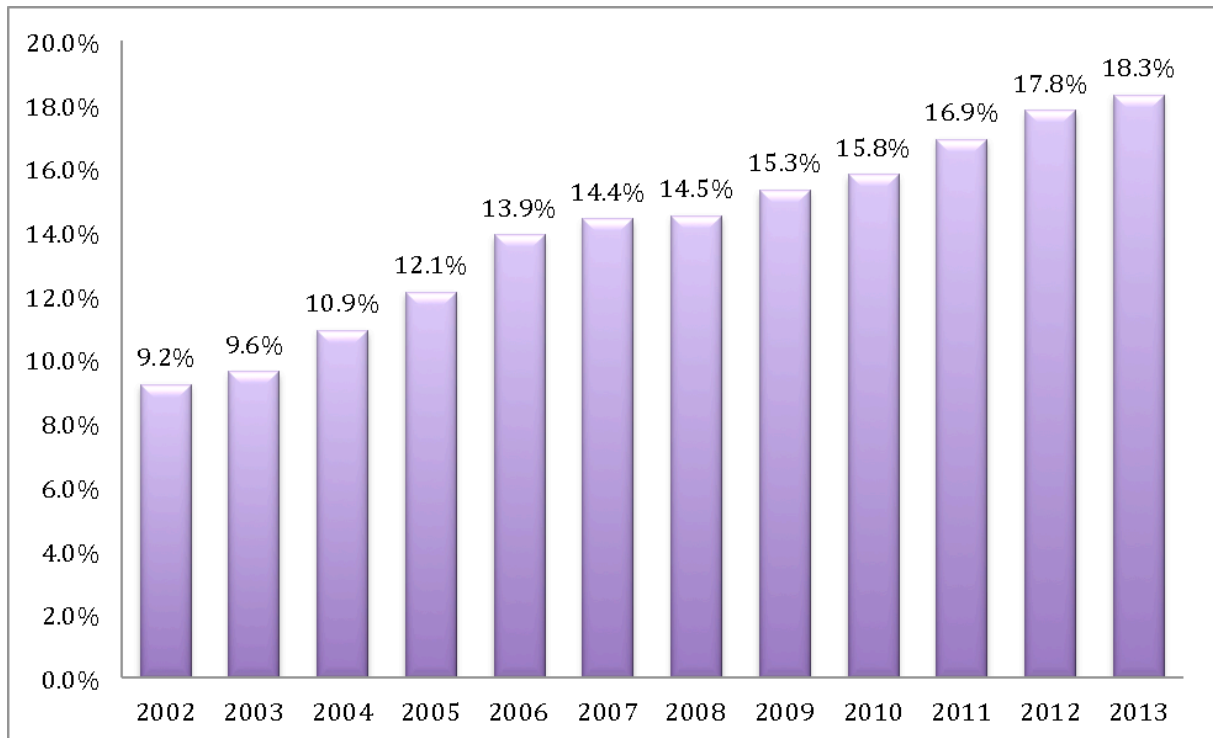


### Neuanstellungen von Assistenzprofessorinnen an Schweizer Universitäten

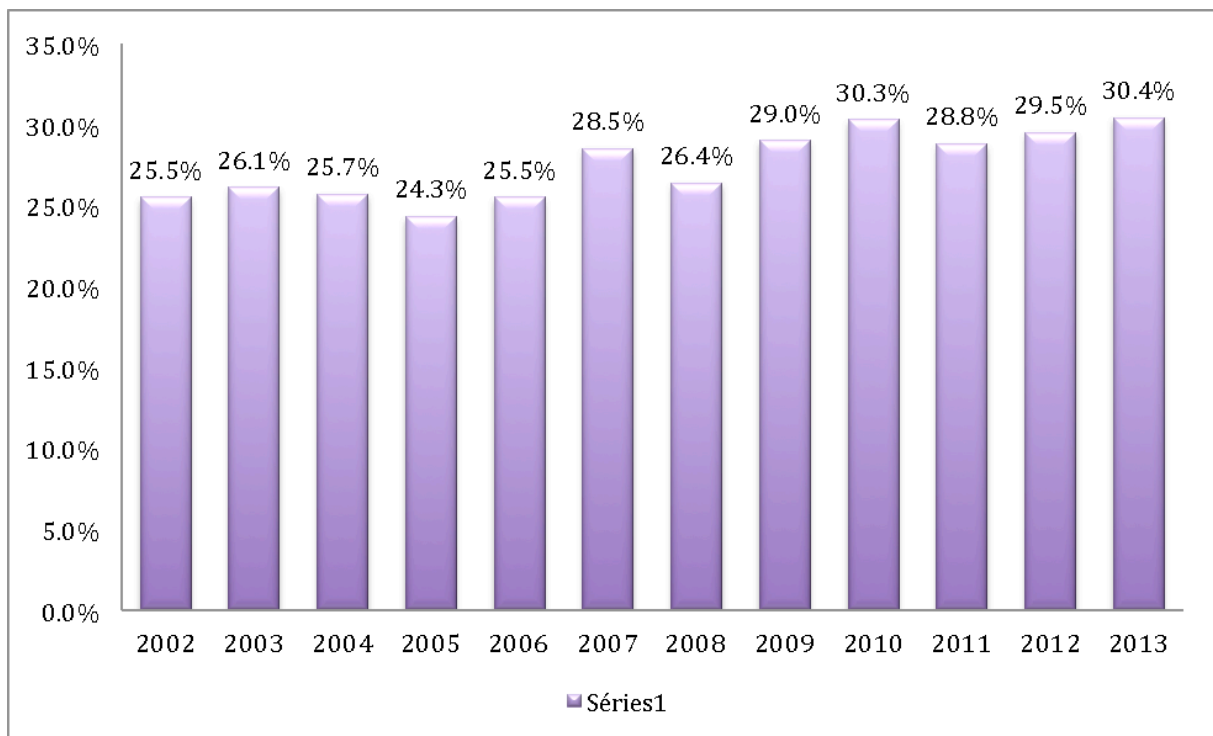




### Gesamtanteil Professorinnen an Schweizer Universitäten



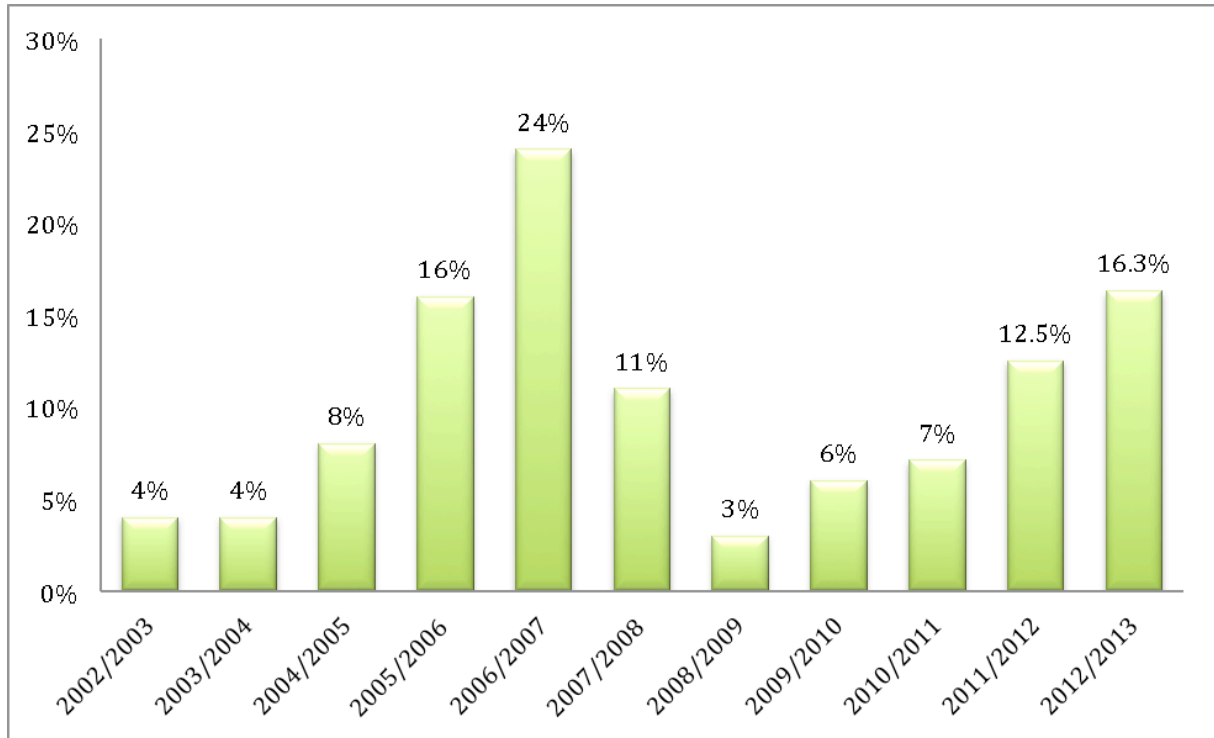
### Gesamtanteil von Assistenzprofessorinnen an Schweizer Universitäten



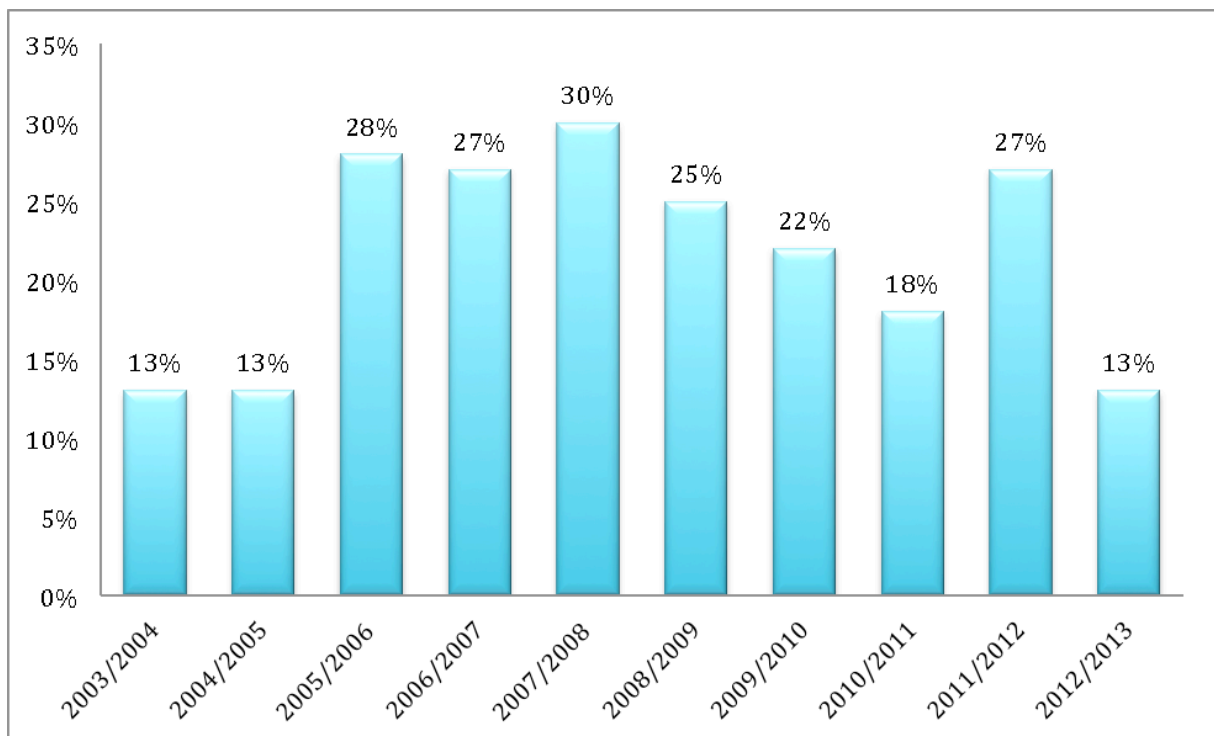


## Professorinnen an der ETHZ und EPFL

### Neuanstellungen von Professorinnen an der ETHZ und EPFL

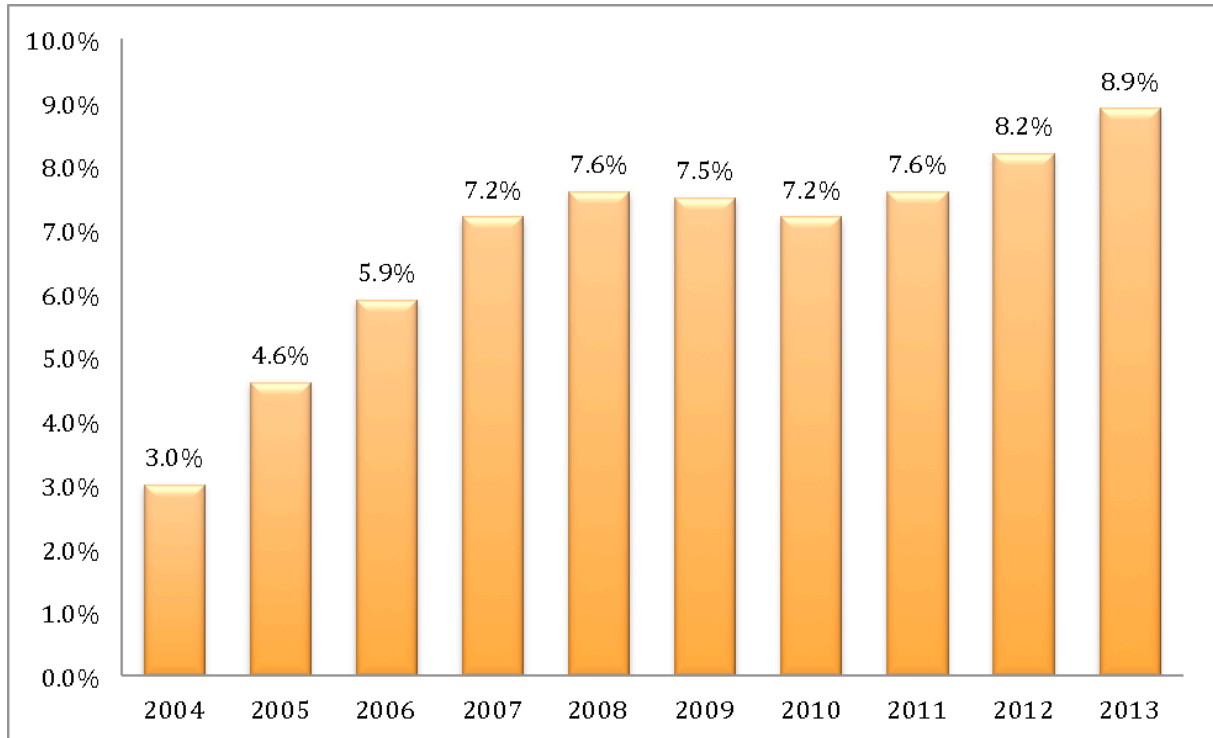


### Neuanstellungen von Assistenzprofessorinnen an der ETHZ und EPFL

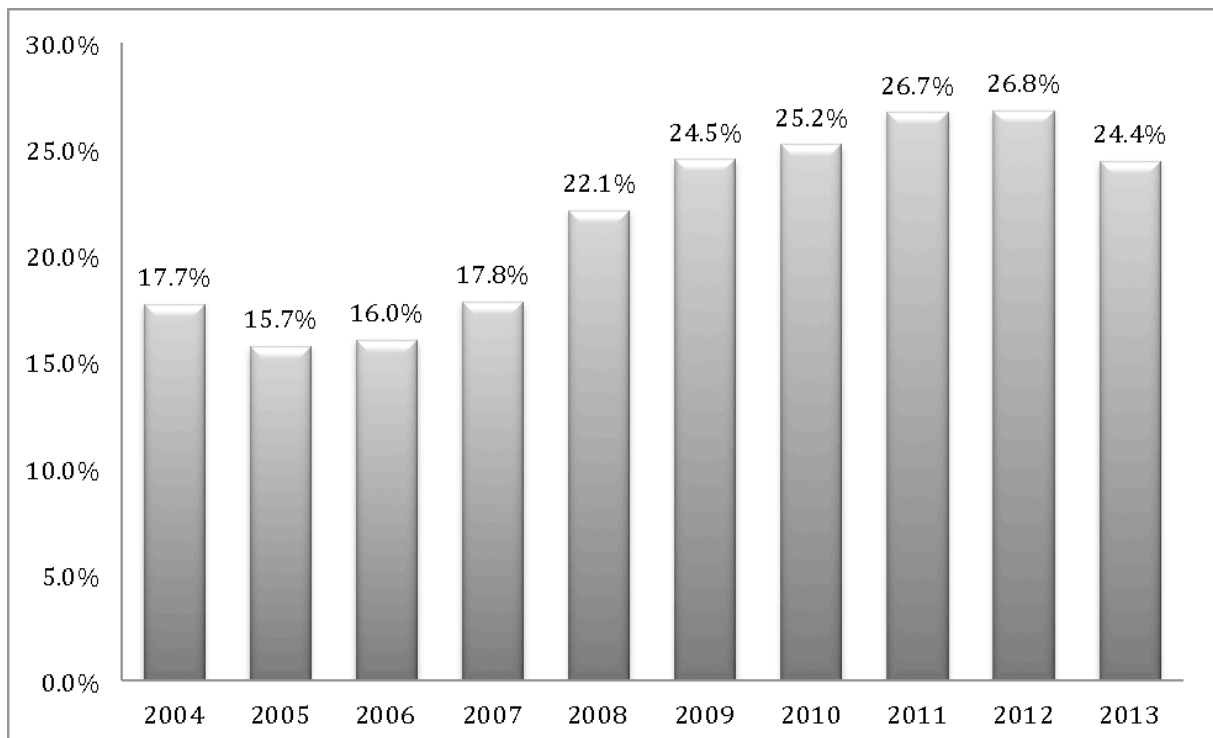




### Gesamtanteil von Professorinnen an der ETHZ und EPFL

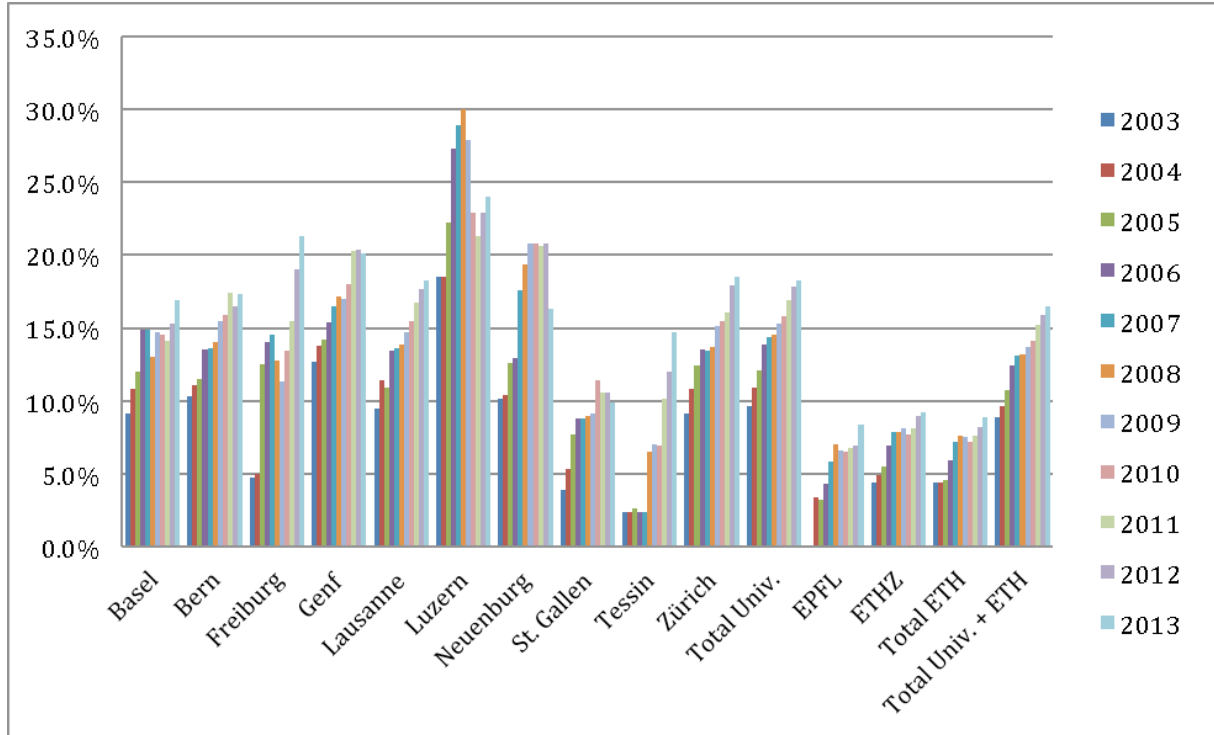


### Gesamtanteil von Assistenzprofessorinnen an der ETHZ und EPFL





### Gesamtbestand ordentlicher und ausserordentlicher Professorinnen Vergleich mit Vorjahren 2003 bis 2013



### Neuanstellungen von Professorinnen an den Universitäten 2002/2003 bis 2012/2013

