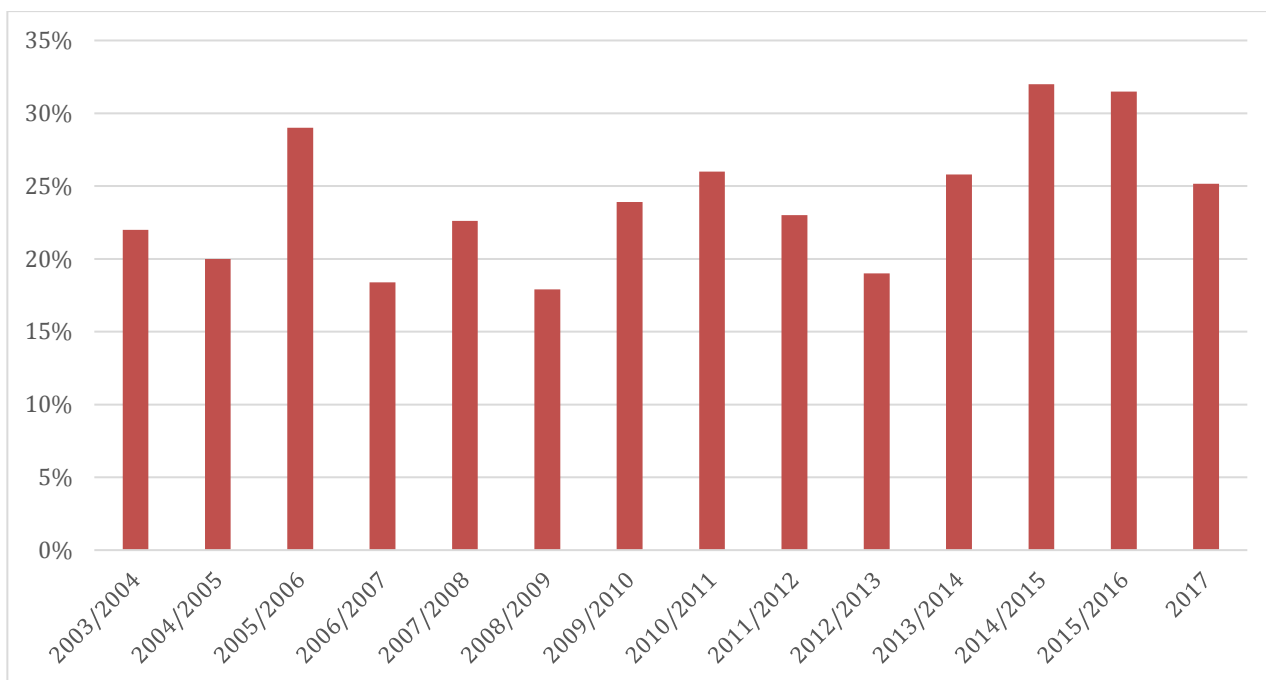


Enquête sur les nouvelles professeures entrées en fonction durant 2017 dans les universités cantonales

Erhebung der neuen Professorinnen, während 2017 in den kantonalen Universitäten

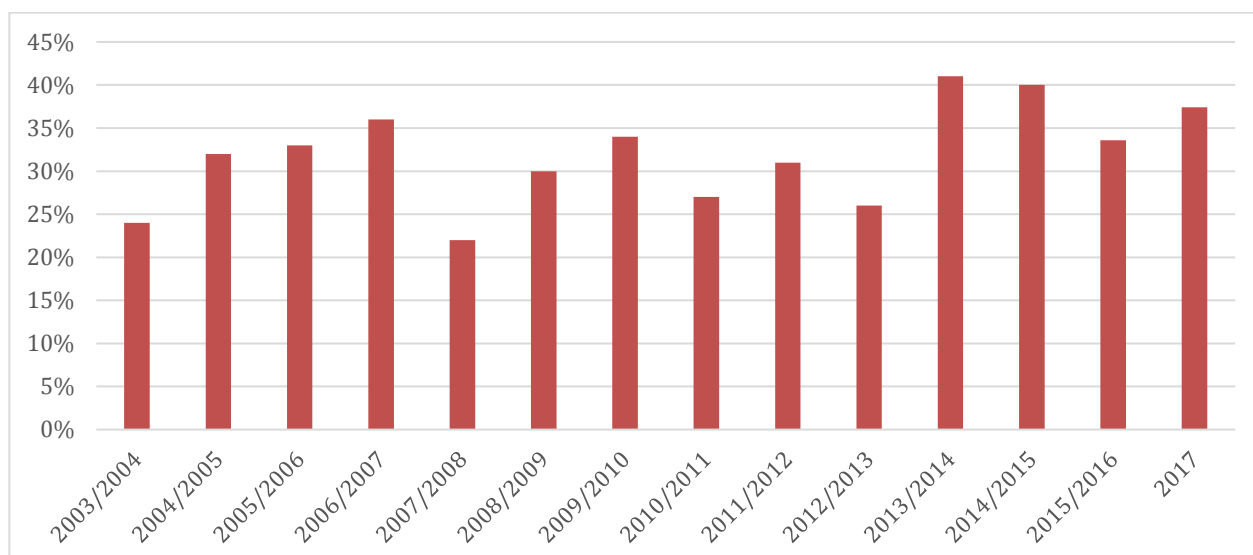
Embauches des Professeures ordinaires, extraordinaires et associées (à durée indéterminée) (Cat. I)
 % de femmes sur le total d'embauches

*Neuanstellungen von ordentlichen, ausserordentlichen und assoziierten (unbefristet) Professorinnen (Kat. I)
 % Frauen auf dem Total der Neuanstellungen*



Embauches des Professeures assistantes et/ou associées (à durée limitée) (Cat. II)
 % de femmes sur le total d'embauches

*Neuanstellungen von Assistenz- und/oder assoziierten (befristet) Professorinnen (Kat. II)
 % Frauen auf dem Total der Neuanstellungen*

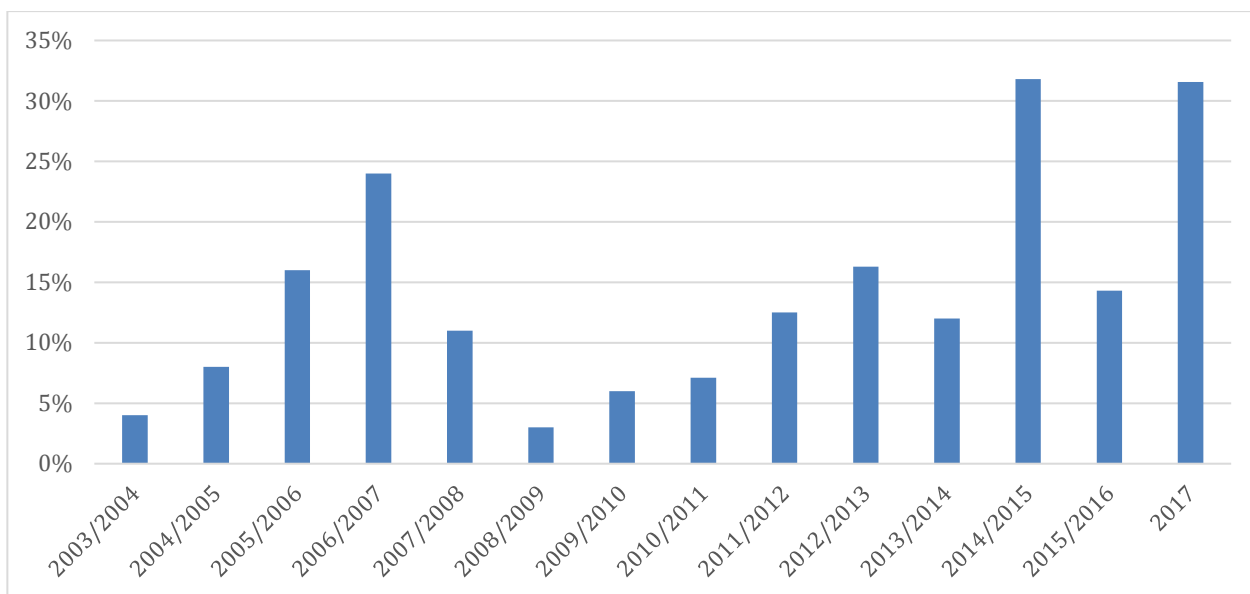


Enquête sur les nouvelles professeures entrées en fonction durant 2017 dans les deux EPF

Erhebung der neuen Professorinnen, während 2017 an den beiden ETH

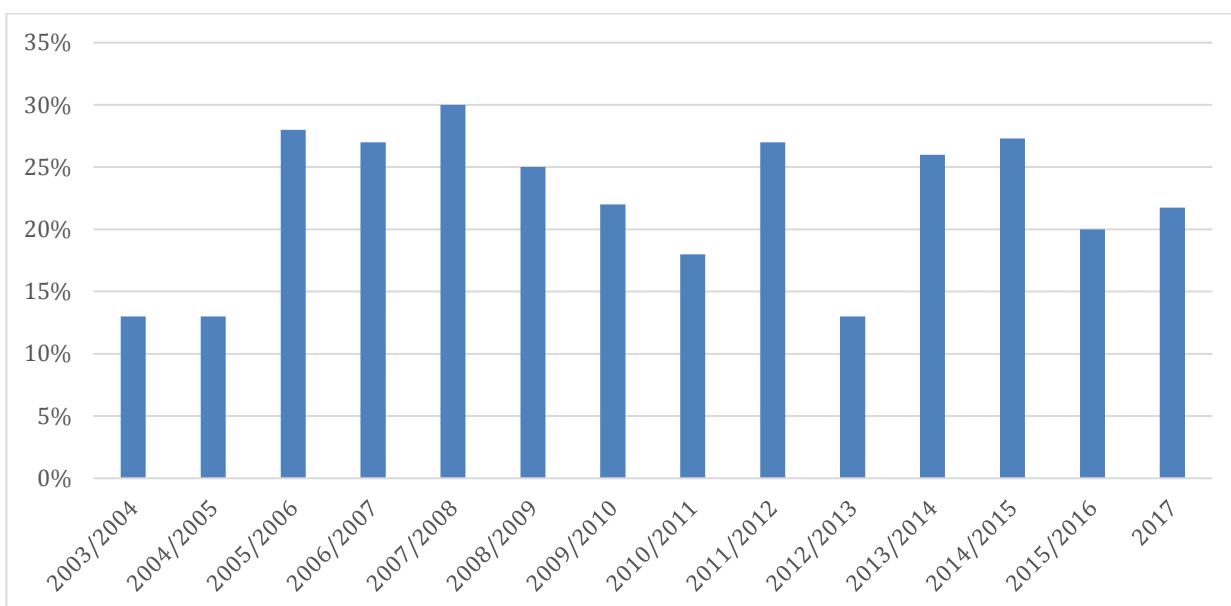
Embauches des Professeurs ordinaires, extraordinaires et associées (à durée indéterminée) (Cat. I)
 % de femmes sur le total d'embauches

Neuanstellungen von ordentlichen, ausserordentlichen und assoziierten (unbefristet) Professorinnen (Kat. I)
 % Frauen auf dem Total der Neuanstellungen



Embauches des Professeurs assistants et/ou associées (à durée limitée) (Cat. II)
 % de femmes sur le total d'embauches

Neuanstellungen von Assistenz- und/oder assoziierten (befristet) Professorinnen (Kat. II)
 % Frauen auf dem Total der Neuanstellungen

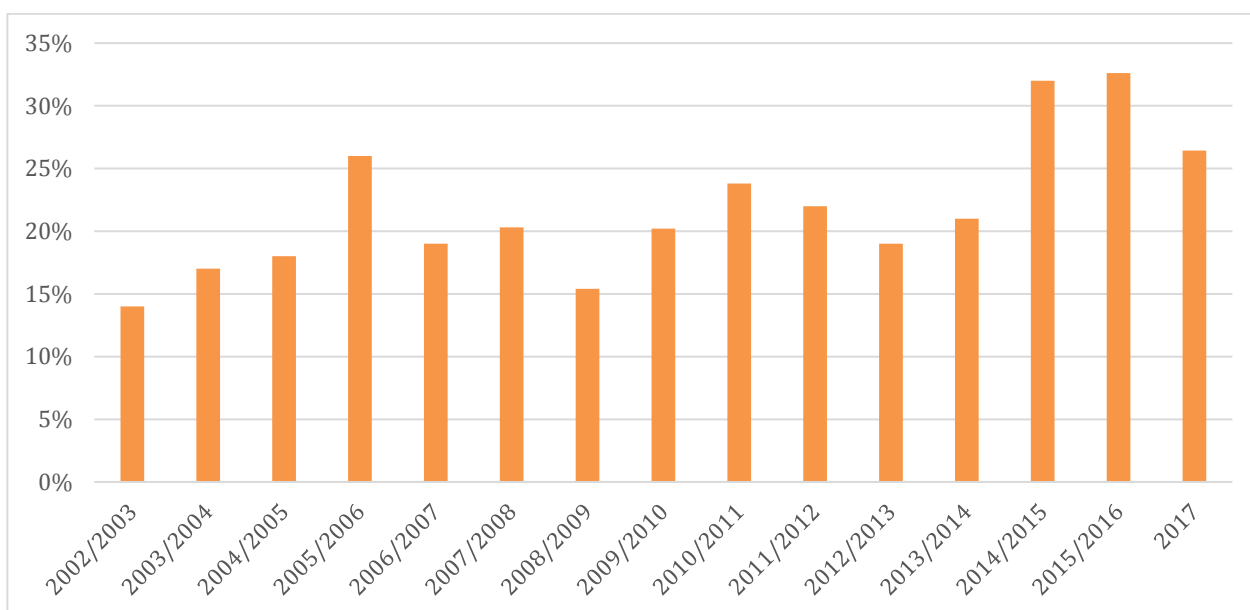


**Enquête sur les nouvelles professeures entrées en fonction
durant 2017 dans les universités cantonales et les deux EPF**

***Erhebung der neuen Professorinnen,
während 2017 in den kantonalen Universitäten und den beiden ETH***

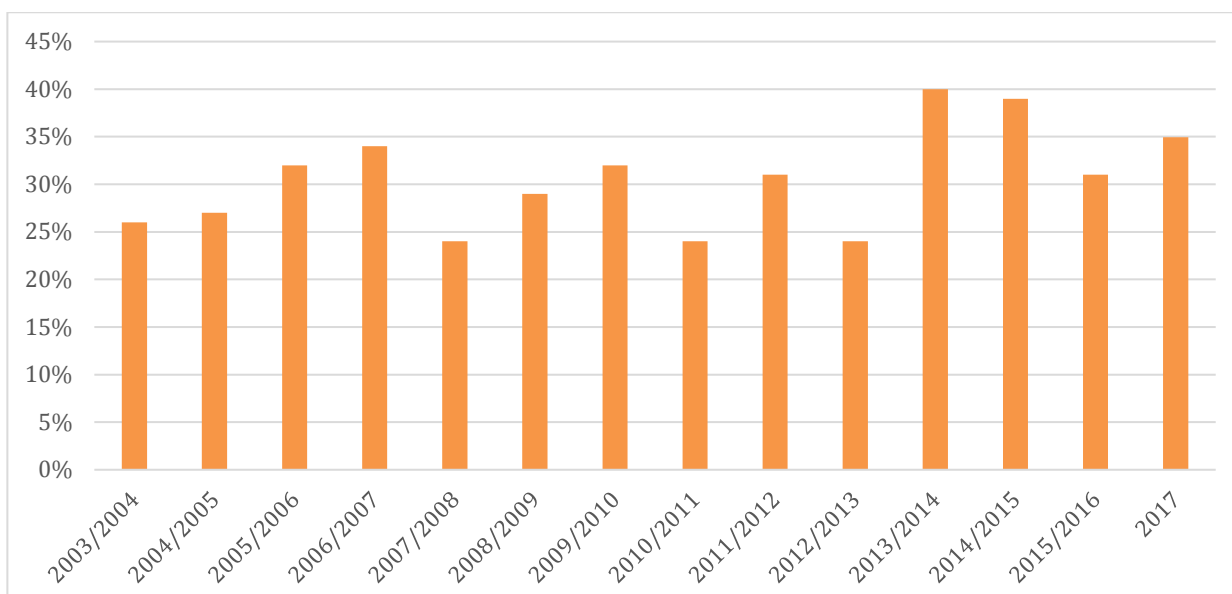
Embauches des Professeurs ordinaires, extraordinaires et associées (à durée indéterminée) (Cat. I)
% de femmes sur le total d'embauches

*Neuanstellungen von ordentlichen, ausserordentlichen und assoziierten (unbefristet) Professorinnen (Kat. I)
% Frauen auf dem Total der Neuanstellungen*



Embauches des Professeurs assistantes et/ou associées (à durée limitée) (Cat. II)
% de femmes sur le total d'embauches

*Neuanstellungen von Assistenz- und/oder assoziierten (befristet) Professorinnen (Kat. II)
% Frauen auf dem Total der Neuanstellungen*

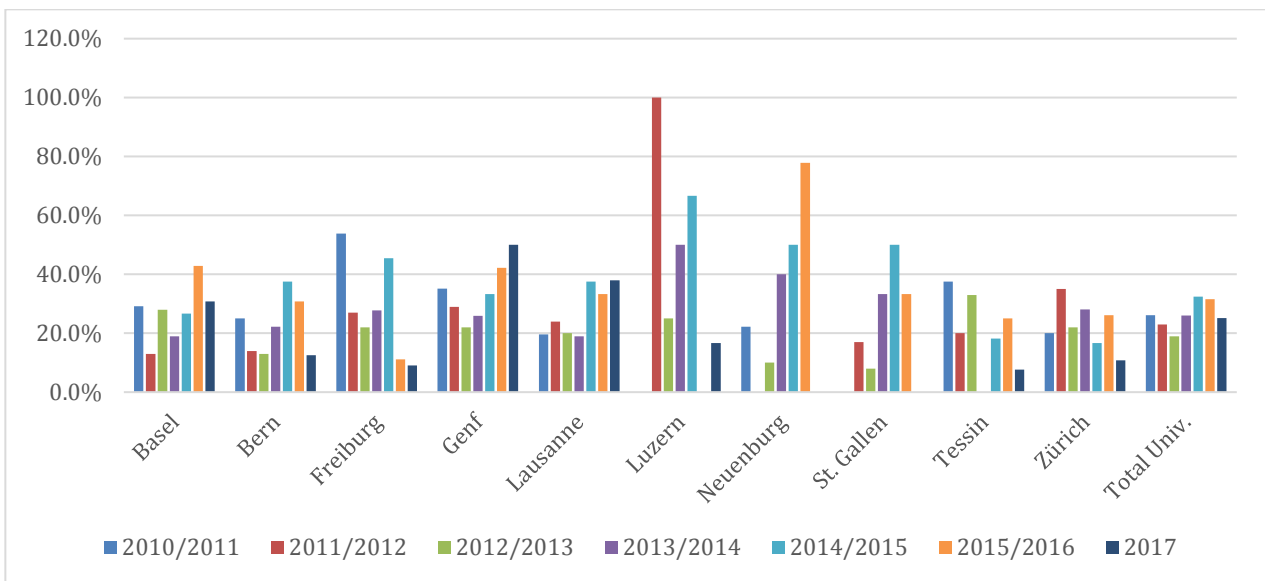


Enquête sur les nouvelles professeures entrées en fonction entre 2010 et 2017 dans les universités cantonales

Erhebung der neuen Professorinnen zwischen 2010 und 2017 in den kantonalen Universitäten

Embauches des Professeurs ordinaires, extraordinaires et associées (à durée indéterminée) (Cat. I)
 % de femmes sur le total d'embauches entre 2010 et 2017

*Neuanstellungen von ordentlichen, ausserordentlichen und assoziierten (unbefristet) Professorinnen (Kat. I)
 % Frauen auf dem Total der Neuanstellungen zwischen 2010 und 2017*



Embauches des Professeurs assistants et/ou associées (à durée limitée) (Cat. II)
 % de femmes sur le total d'embauches entre 2010 et 2017

*Neuanstellungen von Assistenz- und/oder assoziierten (befristet) Professorinnen (Kat. II)
 % Frauen auf dem Total der Neuanstellungen zwischen 2010 und 2017*

