

## BUNDESPROGRAMM CHANCENGLEICHHEIT 2008 - 2011

### Modul 1: Professorinnen

**Resultat der Umfrage über die Neuanstellung von ProfessorInnen  
während des Zeitraumes 01.08.10 - 31.07.11 und Verteilung der Mittel für das Jahr 2011**

Universität	ordentliche Professur  Frauen	ausserord. Professur  Frauen	Total o. und ao. Professuren Frauen	Anstellung von Frauen (alle Univ. = 100%)  in %	Höhe der Anreizprämie  in Fr.	Total o. und ao. Professuren Männer	Total o. und ao. Professuren Frauen + Männer	Anteil Frauen  in %
Basel	3	4	7	13%	88'764	17	24	29.2%
Bern	3	4	7	13%	88'764	21	28	25.0%
Freiburg	4	3	7	13%	88'764	6	13	53.8%
Genf	4	9	13	24%	164'847	24	37	35.1%
Lausanne	6	5	11	20%	139'486	45	56	19.6%
Luzern	0	0	0	0%	0	4	4	0.0%
Neuenburg	1	1	2	4%	25'361	7	9	22.2%
St. Gallen	0	0	0	0%	0	7	7	0.0%
Tessin	1	2	3	5%	38'042	5	8	37.5%
Zürich	2	3	5	9%	63'403	20	25	20.0%
<b>Total</b>	<b>24</b>	<b>31</b>	<b>55</b>	<b>100%</b>	<b>697'431</b>	<b>156</b>	<b>211</b>	<b>26.1%</b>
<i>Zur Information</i>								
EPFL	0	1	1	Die Mittel aus dem Bundesprogramm Chancengleichheit sind für die kantonalen Universitäten bestimmt.		4	5	20.0%
ETHZ	1	0	1		22	23	4.3%	
<b>Total</b>	<b>1</b>	<b>1</b>	<b>2</b>		<b>26</b>	<b>28</b>	<b>7.1%</b>	
Total Univ. + ETH	25	32	57		182	239	23.8%	

## BUNDESPROGRAMM CHANCENGLEICHHEIT

### Modul 1: Professorinnen

**Resultat der Umfrage über die Neuanstellung von AssistenzprofessorInnen\*  
während des Zeitraumes 01.08.10 - 31.07.11**

Universität	Assistenz- professur	Assistenz- professur	Anteil Frauen in %
	Frauen	Frauen und Männer	
Basel	2	17	12%
Bern	7	14	50%
Freiburg	1	4	25%
Genf	6	13	46%
Lausanne	3	14	21%
Luzern	1	2	50%
Neuenburg	0	2	0%
St. Gallen	5	21	24%
Tessin	1	1	100%
Zürich	3	20	15%
<b>Total</b>	<b>29</b>	<b>108</b>	<b>27%</b>
<i>Zur Information</i>			
EPFL	3	18	17%
ETHZ	4	22	18%
<b>Total</b>	<b>7</b>	<b>40</b>	<b>18%</b>
Total Univ. + ETH	36	148	24%

\* inkl. durch das Nachwuchsförderungsprogramm finanzierte Stellen und Förderprofessuren des SNF.

## BUNDESPROGRAMM CHANCENGLEICHHEIT

### Modul 1: Professorinnen

Resultat der Umfrage: Gesamtbestand ordentlicher und ausserordentlicher Professuren (Stichtag: 31.07.2011)

Universität	ordentliche Professur	ausserord. Professur	<i>Total o. und ao Professuren</i>	ordentliche Professur	ausserord. Professur	<i>Total o. und ao Professuren</i>	<b>o. und ao. Professuren</b>	Anteil Frauen  in %
	Frauen	Frauen	<i>Frauen</i>	Männer	Männer	<i>Männer</i>	<b>Total</b>	
Basel	27	14	41	151	98	249	<b>290</b>	14.1%
Bern	36	16	52	195	51	246	<b>298</b>	17.4%
Freiburg	22	0	22	116	4	120	<b>142</b>	15.5%
Genf	57	48	105	289	124	413	<b>518</b>	20.3%
Lausanne	40	34	74	221	148	369	<b>443</b>	16.7%
Luzern	9	1	10	33	4	37	<b>47</b>	21.3%
Neuenburg	17	5	22	72	13	85	<b>107</b>	20.6%
St. Gallen	9	0	9	76	0	76	<b>85</b>	10.6%
Tessin	3	4	7	50	12	62	<b>69</b>	10.1%
Zürich	47	29	76	296	100	396	<b>472</b>	16.1%
<b>Total</b>	<b>267</b>	<b>151</b>	<b>418</b>	<b>1499</b>	<b>554</b>	<b>2053</b>	<b>2471</b>	<b>16.9%</b>
<i>Zur Information</i>								
EPFL	11	4	15	159	45	204	<b>219</b>	6.8%
ETHZ	23	6	29	303	25	328	<b>357</b>	8.1%
<b>Total</b>	<b>34</b>	<b>10</b>	<b>44</b>	<b>462</b>	<b>70</b>	<b>532</b>	<b>576</b>	<b>7.6%</b>
Total Univ. + ETH	301	161	462	1961	624	2585	<b>3047</b>	15.2%

## BUNDESPROGRAMM CHANCENGLEICHHEIT

### Modul 1: Professorinnen

**Resultat der Umfrage: Gesamtbestand Assistenzprofessuren\* (Stichtag: 31.07.2011)**

Universität	Assistenz- professur	Assistenz- professur	Assistenz- professuren	Anteil Frauen
	Frauen	Männer	Total	in %
Basel	17	53	70	24.3%
Bern	24	53	77	31.2%
Freiburg	24	65	89	27.0%
Genf	10	15	25	40.0%
Lausanne	24	29	53	45.3%
Luzern	5	8	13	38.5%
Neuenburg	8	4	12	66.7%
St. Gallen	14	63	77	18.2%
Tessin	6	16	22	27.3%
Zürich	16	59	75	21.3%
<b>Total</b>	<b>148</b>	<b>365</b>	<b>513</b>	<b>28.8%</b>
<i>Zur Information</i>				
EPFL	20	57	77	26.0%
ETHZ	20	53	73	27.4%
<b>Total</b>	<b>40</b>	<b>110</b>	<b>150</b>	<b>26.7%</b>
Total Univ. + ETH	188	475	663	28.4%

\* inkl. durch das Nachwuchsförderungsprogramm finanzierte Stellen und Förderprofessuren des SNF.

## BUNDESPROGRAMM CHANCENGLEICHHEIT

### Modul 1: Professorinnen

**Anstellung von Professorinnen:  
Vergleich der Ergebnisse für die verschiedenen Personalkategorien  
im Zeitraum 01.08.10 - 31.07.11**

Universität	Ordentliche Professorinnen		Ausserordentliche Professorinnen		Assistenz-Professorinnen*	
	n	% der Neuanst.	n	% der Neuanst.	n	% der Neuanst.
Basel	3	30%	4	29%	2	12%
Bern	3	21%	4	29%	7	50%
Freiburg	4	57%	3	50%	1	25%
Genf	4	29%	9	39%	6	46%
Lausanne	6	19%	5	19%	3	21%
Luzern	0	0%	0	keine Anst.	1	50%
Neuenburg	1	17%	1	33%	0	0%
St. Gallen	0	0%	0	keine Anst.	5	24%
Tessin	1	25%	2	50%	1	100%
Zürich	2	15%	3	25%	3	15%
<b>Total</b>	<b>24</b>	<b>22%</b>	<b>31</b>	<b>30%</b>	<b>29</b>	<b>27%</b>
<i>Zur Information</i>						
EPFL	0	0%	1	33%	3	17%
ETHZ	1	5%	0	0%	4	18%
<b>Total</b>	<b>1</b>	<b>4%</b>	<b>1</b>	<b>20%</b>	<b>7</b>	<b>18%</b>
<b>Total Univ. + ETH</b>	<b>25</b>	<b>19%</b>	<b>32</b>	<b>30%</b>	<b>36</b>	<b>24%</b>

\* inkl. durch das Nachwuchsförderungsprogramm finanzierte Stellen und Förderprofessuren des SNF.

## BUNDESPROGRAMM CHANCENGLEICHHEIT

### Modul 1: Professorinnen

#### Resultate der jährlichen Umfragen über die Anstellung von Professorinnen

Universität	Neuanstellung von Frauen in Prozent aller Neuanstellungen auf ordentliche und ausserordentliche Professuren								
	2002/2003	2003/2004	2004/2005	2005/2006	2006/2007	2007/2008	2008/2008	2009/2010	2010/2011
Basel	14%	31%	24%	40%	13%	20%	8%	18%	29%
Bern	19%	23%	12%	37%	17%	17%	16%	21%	25%
Freiburg	38%	9%	38%	25%	25%	27%	13%	33%	54%
Genf	16%	24%	16%	31%	33%	27%	9%	38%	35%
Lausanne	0%	18%	17%	28%	14%	25%	15%	19%	20%
Luzern	50%	0%	67%	100%	50%	50%	0%	0%	0%
Neuenburg	0%	0%	29%	keine Anst.	26%	40%	33%	25%	22%
St. Gallen	0%	50%	30%	33%	0%	0%	0%	50%	0%
Tessin	0%	0%	0%	0%	0%	33%	14%	20%	38%
Zürich	21%	30%	19%	19%	5%	17%	30%	23%	20%
<b>Total Univ.</b>	<b>16%</b>	<b>22%</b>	<b>20%</b>	<b>29%</b>	<b>18%</b>	<b>23%</b>	<b>18%</b>	<b>24%</b>	<b>26%</b>
<i>Zur Information</i>									
EPFL	0%	0%	0%	19%	20%	18%	0%	7%	20%
ETHZ	6%	9%	18%	15%	26%	6%	5%	6%	4%
<b>Total</b>	<b>4%</b>	<b>4%</b>	<b>8%</b>	<b>16%</b>	<b>24%</b>	<b>11%</b>	<b>3%</b>	<b>6%</b>	<b>7%</b>
Total Univ.+ETH	14%	17%	18%	26%	19%	20%	15%	20%	24%

## BUNDESPROGRAMM CHANCENGLEICHHEIT Modul 1: Professorinnen

### Resultate der Umfragen über die Anstellung von Professorinnen

Universität	2006 (1.9.05-31.8.06)				2007 (1.8.06-31.7.07)				2008 (1.8.07-31.7.08)				2009 (1.8.08-31.7.09)				2010 (1.8.09-31.7.10)				2011 (1.8.10-31.7.11)			
	oP Frauen	aoP Frauen	Total Anstellungen Frauen & Männer	Anstellungen Frauen	oP Frauen	aoP Frauen	Total Anstellungen Frauen & Männer	Anstellungen Frauen	oP Frauen	aoP Frauen	Total Anstellungen Frauen & Männer	Anstellungen Frauen	oP Frauen	aoP Frauen	Total Anstellungen Frauen & Männer	Anstellungen Frauen	oP Frauen	aoP Frauen	Total Anstellungen Frauen & Männer	Anstellungen Frauen	oP Frauen	aoP Frauen	Total Anstellungen Frauen & Männer	Anstellungen Frauen
	n	n	n	in %	n	n	n	in %	n	n	n	in %	n	n	n	in %	n	n	n	in %	n	n	n	in %
Basel	5	3	20	40%	0	2	15	13%	2	1	15	20%	1	0	12	8%	1	2	17	18%	3	4	24	29%
Bern	5	2	19	37%	2	0	12	17%	1	2	18	17%	3	2	32	16%	4	2	29	21%	3	4	28	25%
Freiburg	0	3	12	25%	3	1	16	25%	0	3	11	27%	1	1	15	13%	2	2	12	33%	4	3	13	54%
Genf	6	4	32	31%	4	3	21	33%	3	8	41	27%	2	0	23	9%	2	6	21	38%	4	9	37	35%
Lausanne	6	3	32	28%	2	2	28	14%	3	1	16	25%	2	2	26	15%	4	5	47	19%	6	5	56	20%
Luzern	0	1	1	100%	2	1	6	50%	2	0	4	50%	0	0	1	0%	0	0	3	0%	0	0	4	0%
Neuenburg	0	0	0	keine Neuans	5	1	23	26%	2	0	5	40%	1	1	6	33%	1	1	8	25%	1	1	9	22%
St. Gallen	1	0	3	33%	0	0	4	0%	0	0	3	0%	0	0	2	0%	0	2	4	50%	0	0	7	0%
Tessin	0	0	2	0%	0	0	1	0%	1	0	3	33%	0	1	7	14%	1	0	5	20%	1	2	8	38%
Zürich	4	3	35	20%	1	1	37	5%	6	2	48	17%	6	7	44	30%	3	4	30	23%	2	3	25	20%
<b>Total</b>	<b>27</b>	<b>19</b>	<b>156</b>	<b>29%</b>	<b>19</b>	<b>11</b>	<b>163</b>	<b>18%</b>	<b>20</b>	<b>17</b>	<b>164</b>	<b>23%</b>	<b>16</b>	<b>14</b>	<b>168</b>	<b>18%</b>	<b>18</b>	<b>24</b>	<b>176</b>	<b>24%</b>	<b>24</b>	<b>31</b>	<b>211</b>	<b>26%</b>
<i>Zur Information</i>																								
EPFL	2	1	16	19%	0	2	10	20%	1	1	11	18%	0	0	14	0%	1	0	14	7%	0	1	5	20%
ETHZ	2	4	39	15%	4	1	19	26%	1	0	17	6%	0	1	19	5%	0	2	33	6%	1	0	23	4%
<b>Total</b>	<b>4</b>	<b>5</b>	<b>55</b>	<b>16%</b>	<b>4</b>	<b>3</b>	<b>29</b>	<b>24%</b>	<b>2</b>	<b>1</b>	<b>28</b>	<b>11%</b>	<b>0</b>	<b>1</b>	<b>33</b>	<b>3%</b>	<b>1</b>	<b>2</b>	<b>47</b>	<b>6%</b>	<b>1</b>	<b>1</b>	<b>28</b>	<b>7%</b>
Total Univ.+ETH	31	24	211	26%	23	14	192	19%	22	18	192	21%	16	15	201	15%	19	26	223	20%	25	32	239	24%

## BUNDESPROGRAMM CHANCENGLEICHHEIT Modul 1: Professorinnen

### Resultate der Umfragen über die Anstellung von Assistenzprofessorinnen\*

Universität	2006 (1.9.05-31.8.06)			2007 (1.8.06-31.7.07)			2008 (1.8.07-31.7.08)			2009 (1.8.08-31.7.09)			2010 (1.8.09-31.7.10)			2011 (1.8.10-31.7.11)		
	Assistenz- professur en Frauen  n	Total An- stellungen Frauen & Männer  n	Anstellun- gen Frauen  in %	Assistenz- professur en Frauen  n	Total An- stellungen Frauen & Männer  n	Anstellun- gen Frauen  in %	Assistenz- professur en Frauen  n	Total An- stellungen Frauen & Männer  n	Anstellun- gen Frauen  in %	Assistenz- professur en Frauen  n	Total An- stellungen Frauen & Männer  n	Anstellun- gen Frauen  in %	Assistenz- professur en Frauen  n	Total An- stellungen Frauen & Männer  n	Anstellun- gen Frauen  in %	Assistenz- professur en Frauen  n	Total An- stellungen Frauen & Männer  n	Anstellun- gen Frauen  in %
Basel	3	13	23%	1	4	25%	0	8	0%	8	21	38%	3	9	33%	2	17	12%
Bern	6	23	26%	2	4	50%	4	20	20%	5	20	25%	9	21	43%	7	14	50%
Freiburg	3	3	100%	2	6	33%	1	2	50%	1	4	25%	2	4	50%	1	4	25%
Genf	0	2	0%	1	5	20%	1	6	17%	2	7	29%	2	5	40%	6	13	46%
Lausanne	7	15	47%	6	12	50%	5	10	50%	6	17	35%	6	10	60%	3	14	21%
Luzern	0	2	0%	4	6	67%	0	0	keine Anst.	1	4	25%	0	1	0%	1	2	50%
Neuenburg	1	3	33%	1	3	33%	1	1	100%	2	2	100%	5	7	71%	0	2	0%
St. Gallen	2	4	50%	1	1	100%	0	3	0%	3	10	30%	4	23	17%	5	21	24%
Tessin	0	1	0%	1	6	17%	0	4	0%	3	9	33%	1	7	14%	1	1	100%
Zürich	5	17	29%	2	11	18%	2	11	18%	1	14	7%	4	18	22%	3	20	15%
<b>Total</b>	<b>27</b>	<b>83</b>	<b>33%</b>	<b>21</b>	<b>58</b>	<b>36%</b>	<b>14</b>	<b>65</b>	<b>22%</b>	<b>32</b>	<b>108</b>	<b>30%</b>	<b>36</b>	<b>105</b>	<b>34%</b>	<b>29</b>	<b>108</b>	<b>27%</b>

#### Zur Information

EPFL	5	11	45%	3	12	25%	2	13	15%	5	14	36%	1	10	10%	3	18	17%
ETHZ	0	7	0%	3	10	30%	7	17	41%	3	18	17%	5	17	29%	4	22	18%
<b>Total</b>	<b>5</b>	<b>18</b>	<b>28%</b>	<b>6</b>	<b>22</b>	<b>27%</b>	<b>9</b>	<b>30</b>	<b>30%</b>	<b>8</b>	<b>32</b>	<b>25%</b>	<b>6</b>	<b>27</b>	<b>22%</b>	<b>7</b>	<b>40</b>	<b>18%</b>
Total Univ.+EPFL	32	101	32%	27	80	34%	23	95	24%	40	140	29%	42	132	32%	36	148	24%

\*inkl. durch das Nachwuchsförderungsprogramm finanzierte Stellen und Förderprofessuren des SNF.



**BUNDESPROGRAMM CHANCENGLEICHHEIT**  
Modul 1: Professorinnen

**Gesamtbestand ordentlicher und ausserordentlicher Professuren**  
Vergleich mit Vorjahren

Universität	2006 (Stichtag 31.8.2006)				2007 (Stichtag 31.7.2007)				2008 (Stichtag 31.7.2008)				2009 (Stichtag 31.7.2009)				2010 (Stichtag 31.7.2010)				2011 (Stichtag 31.7.2011)			
	o. & ao. Prof.	o. & ao. Prof.	o. & ao. Prof.	Anteil Frauen	o. & ao. Prof.	o. & ao. Prof.	o. & ao. Prof.	Anteil Frauen	o. & ao. Prof.	o. & ao. Prof.	o. & ao. Prof.	Anteil Frauen	o. & ao. Prof.	o. & ao. Prof.	o. & ao. Prof.	Anteil Frauen	o. & ao. Prof.	o. & ao. Prof.	o. & ao. Prof.	Anteil Frauen	o. & ao. Prof.	o. & ao. Prof.	o. & ao. Prof.	Anteil Frauen
	Frauen	Männer	Total	in %	Frauen	Männer	Total	in %	Frauen	Männer	Total	in %	Frauen	Männer	Total	in %	Frauen	Männer	Total	in %	Frauen	Männer	Total	in %
Basel	39	222	261	14.9%	39	222	261	14.9%	37	248	285	13.0%	40	233	273	14.7%	41	241	282	14.5%	41	249	290	14.1%
Bern	38	243	281	13.5%	39	247	286	13.6%	40	246	286	14.0%	46	250	296	15.5%	46	243	289	15.9%	52	246	298	17.4%
Freiburg	31	191	222	14.0%	31	183	214	14.5%	18	123	141	12.8%	16	125	141	11.3%	19	123	142	13.4%	22	120	142	15.5%
Genf	67	367	434	15.4%	72	364	436	16.5%	76	367	443	17.2%	76	370	446	17.0%	84	383	467	18.0%	105	413	518	20.3%
Lausanne	45	291	336	13.4%	52	330	382	13.6%	51	317	368	13.9%	58	337	395	14.7%	62	339	401	15.5%	74	369	443	16.7%
Luzern	9	24	33	27.3%	11	27	38	28.9%	12	28	40	30.0%	12	31	43	27.9%	11	37	48	22.9%	10	37	47	21.3%
Neuenburg	12	81	93	12.9%	19	89	108	17.6%	21	87	108	19.4%	20	76	96	20.8%	21	80	101	20.8%	22	85	107	20.6%
St. Gallen	7	73	80	8.8%	7	73	80	8.8%	7	71	78	9.0%	7	70	77	9.1%	9	70	79	11.4%	9	76	85	10.6%
Tessin	1	40	41	2.4%	1	41	42	2.4%	3	43	46	6.5%	4	53	57	7.0%	4	54	58	6.9%	7	62	69	10.1%
Zürich	53	339	392	13.5%	53	344	397	13.4%	60	379	439	13.7%	68	382	450	15.1%	72	393	465	15.5%	76	396	472	16.1%
<b>Total</b>	<b>302</b>	<b>1871</b>	<b>2173</b>	<b>13.9%</b>	<b>324</b>	<b>1920</b>	<b>2244</b>	<b>14.4%</b>	<b>325</b>	<b>1909</b>	<b>2234</b>	<b>14.5%</b>	<b>347</b>	<b>1927</b>	<b>2274</b>	<b>15.3%</b>	<b>369</b>	<b>1963</b>	<b>2332</b>	<b>15.8%</b>	<b>418</b>	<b>2053</b>	<b>2471</b>	<b>16.9%</b>
<i>Zur Information</i>																								
EPFL	8	180	188	4.3%	10	162	172	5.8%	14	185	199	7.0%	14	198	212	6.6%	14	203	217	6.5%	15	204	219	6.8%
ETHZ	23	312	335	6.9%	27	316	343	7.9%	27	315	342	7.9%	28	318	346	8.1%	28	337	365	7.7%	29	328	357	8.1%
<b>Total</b>	<b>31</b>	<b>492</b>	<b>523</b>	<b>5.9%</b>	<b>37</b>	<b>478</b>	<b>515</b>	<b>7.2%</b>	<b>41</b>	<b>500</b>	<b>541</b>	<b>7.6%</b>	<b>42</b>	<b>516</b>	<b>558</b>	<b>7.5%</b>	<b>42</b>	<b>540</b>	<b>582</b>	<b>7.2%</b>	<b>44</b>	<b>532</b>	<b>576</b>	<b>7.6%</b>
Total Univ. + E	333	2363	2696	12.4%	361	2398	2759	13.1%	366	2409	2775	13.2%	389	2443	2832	13.7%	411	2503	2914	14.1%	462	2585	3047	15.2%

**BUNDESPROGRAMM CHANCENGLEICHHEIT****Modul 1: Professorinnen****Gesamtbestand Assistenzprofessuren\* Vergleich mit Vorjahren**

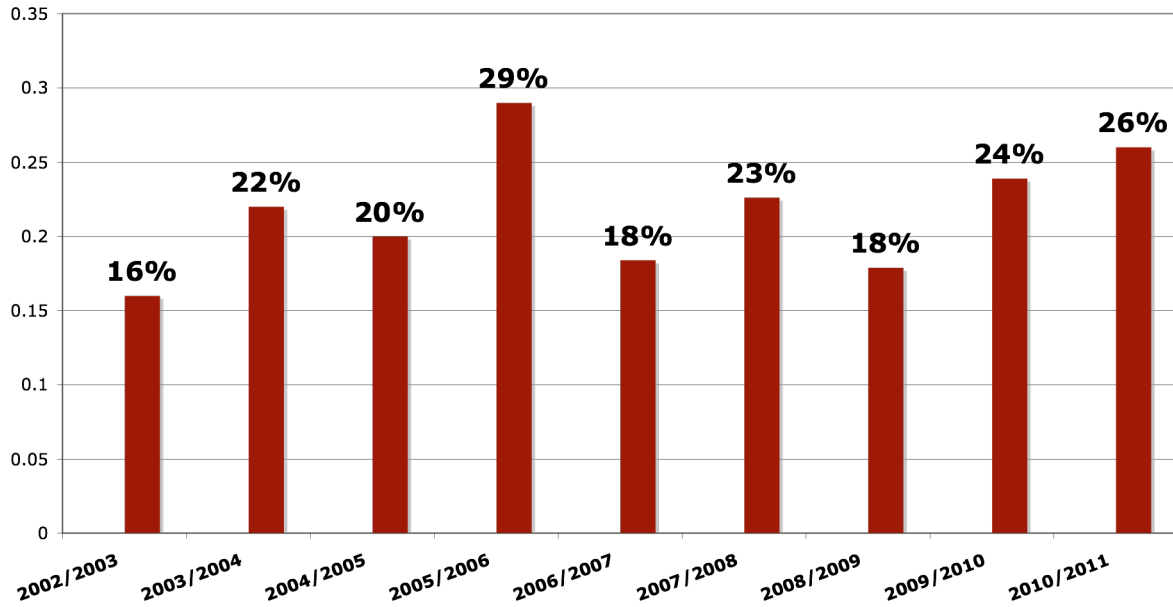
Universität	2006 (Stichtag 31.8.2006)			2007 (Stichtag 31.7.2007)			2008 (Stichtag 31.7.2008)			2009 (Stichtag 31.7.2009)			2010 (Stichtag 31.7.2010)			2011 (Stichtag 31.7.2011)		
	AP Frauen	AP Total	Anteil Frauen in %	AP Frauen	AP Total	Anteil Frauen in %	AP Frauen	AP Total	Anteil Frauen in %	AP Frauen	AP Total	Anteil Frauen in %	AP Frauen	AP Total	Anteil Frauen in %	AP Frauen	AP Total	Anteil Frauen in %
	Basel	15	48	31.3%	10	32	31.3%	8	36	22.2%	11	41	26.8%	17	60	28.3%	17	70
Bern	8	48	16.7%	12	42	28.6%	13	49	26.5%	16	61	26.2%	22	68	32.4%	24	77	31.2%
Freiburg	1	1	100.0%	2	6	33.3%	17	77	22.1%	20	84	23.8%	22	86	25.6%	24	89	27.0%
Genf	4	20	20.0%	5	20	25.0%	6	22	27.3%	5	19	26.3%	7	24	29.2%	10	25	40.0%
Lausanne	18	56	32.1%	19	58	32.8%	22	60	36.7%	26	63	41.3%	25	57	43.9%	24	53	45.3%
Luzern	2	5	40.0%	4	8	50.0%	4	8	50.0%	5	11	45.5%	5	12	41.7%	5	13	38.5%
Neuenburg	2	11	18.2%	2	10	20.0%	2	6	33.3%	4	6	66.7%	9	12	75.0%	8	12	66.7%
St. Gallen	3	11	27.3%	1	1	100.0%	4	13	30.8%	10	43	23.3%	13	63	20.6%	14	77	18.2%
Tessin	4	12	33.3%	4	16	25.0%	4	16	25.0%	6	20	30.0%	6	21	28.6%	6	22	27.3%
Zürich	7	39	17.9%	8	42	19.0%	7	43	16.3%	18	69	26.1%	16	65	24.6%	16	75	21.3%
<b>Total</b>	<b>64</b>	<b>251</b>	<b>25.5%</b>	<b>67</b>	<b>235</b>	<b>28.5%</b>	<b>87</b>	<b>330</b>	<b>26.4%</b>	<b>121</b>	<b>417</b>	<b>29.0%</b>	<b>142</b>	<b>468</b>	<b>30.3%</b>	<b>148</b>	<b>513</b>	<b>28.8%</b>
<i>Zur Information</i>																		
EPFL	8	39	20.5%	12	54	22.2%	14	60	23.3%	17	62	27.4%	17	66	25.8%	20	77	26.0%
ETHZ	7	55	12.7%	7	53	13.2%	13	62	21.0%	10	48	20.8%	11	45	24.4%	20	73	27.4%
<b>Total</b>	<b>15</b>	<b>94</b>	<b>16.0%</b>	<b>19</b>	<b>107</b>	<b>17.8%</b>	<b>27</b>	<b>122</b>	<b>22.1%</b>	<b>27</b>	<b>110</b>	<b>24.5%</b>	<b>28</b>	<b>111</b>	<b>25.2%</b>	<b>40</b>	<b>150</b>	<b>26.7%</b>
Total Uni. + ETH	79	345	22.9%	86	342	25.1%	114	452	25.2%	148	527	28.1%	170	579	29.4%	188	663	28.4%

\*inkl. durch das Nachwuchsförderungsprogramm finanzierte Stellen und Förderprofessuren des SNF.

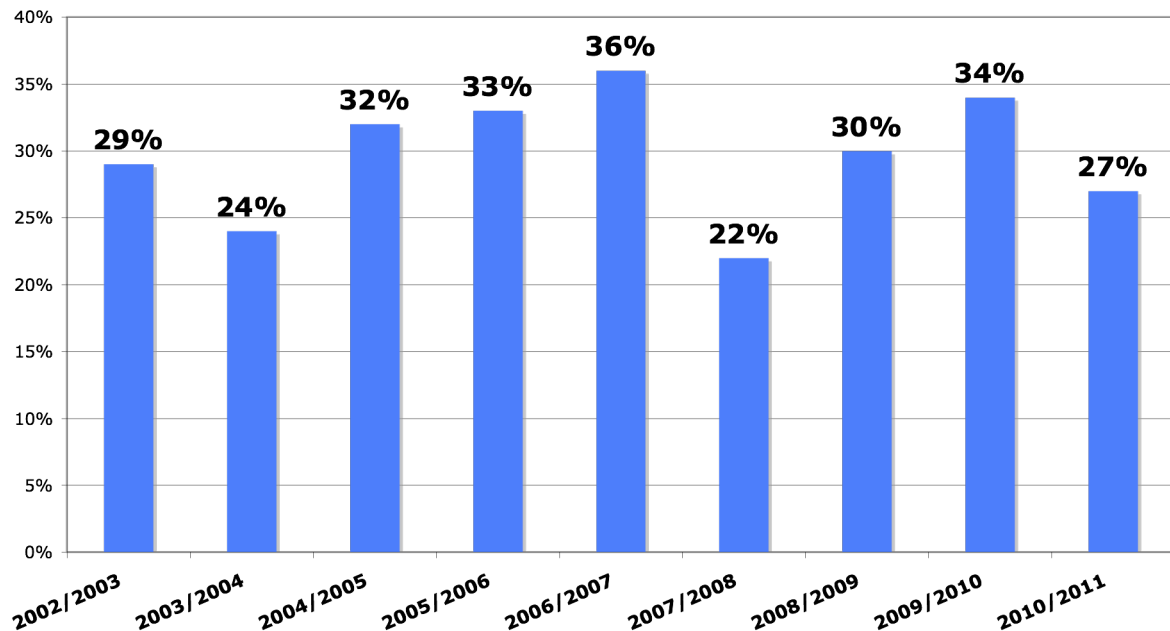
\*\* keine Angaben erhältlich

## Auswertung der Erhebung der Neuanstellungen von Professorinnen an CH-Universitäten 2010/2011

**Neuanstellungen von Professorinnen an CH-Universitäten**  
Newly hired female category I Professors at Swiss Universities

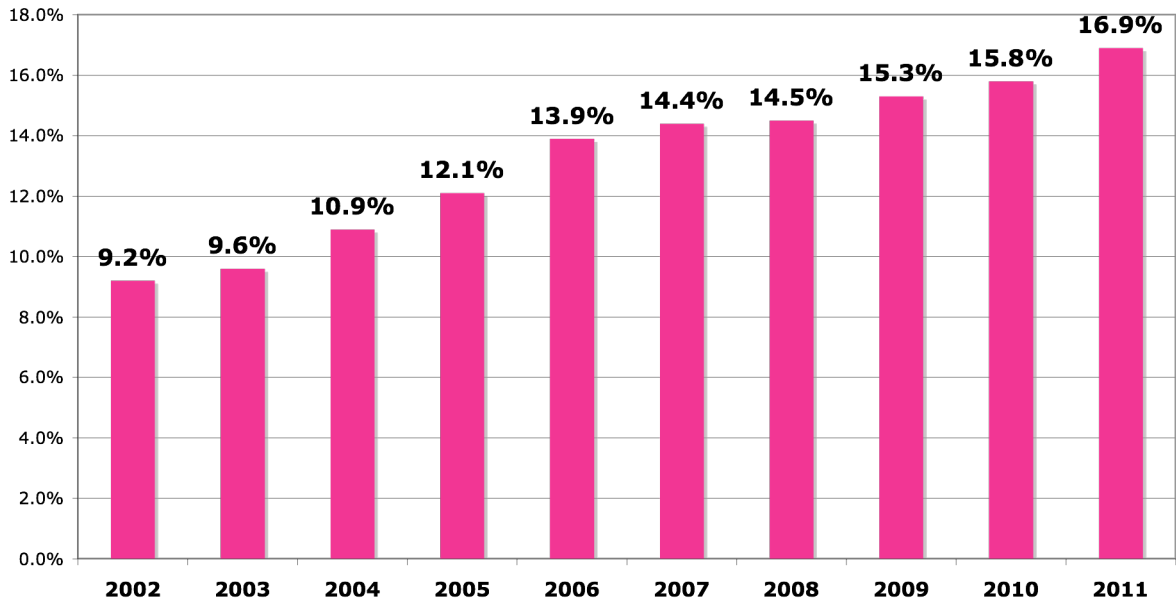


**Neuanstellungen Assistenzprofessorinnen an CH-Universitäten**

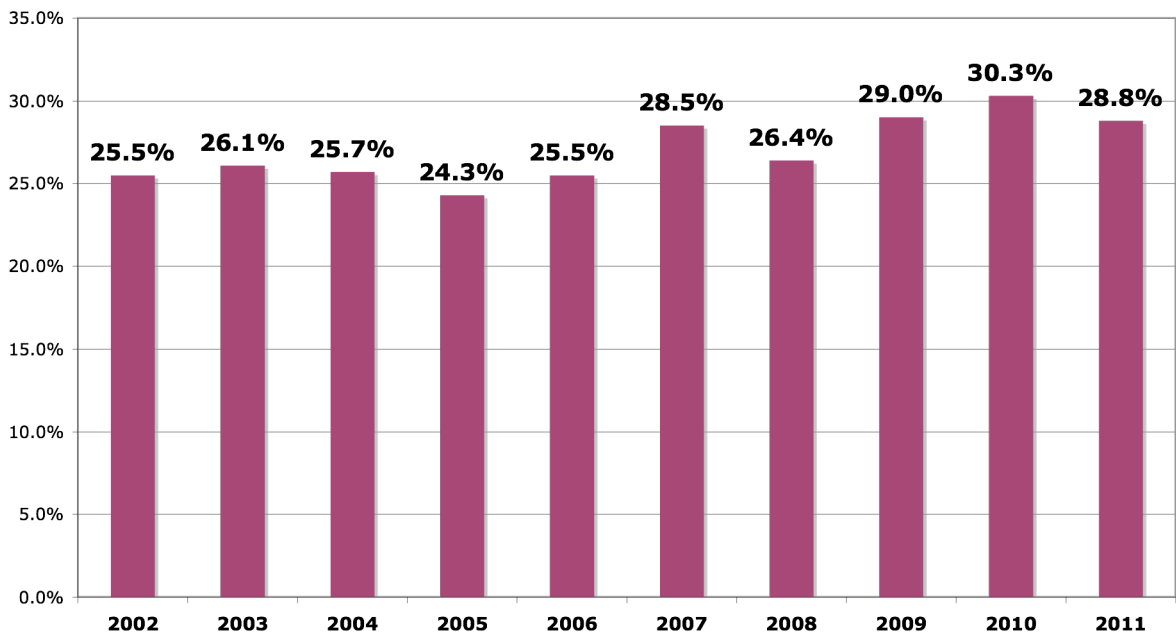


## Auswertung der Erhebung der Neuanstellungen von Professorinnen an CH-Universitäten 2010/2011

**Gesamtanteil Professorinnen an CH-Universitäten**  
Proportion of female category I professors at Swiss universities



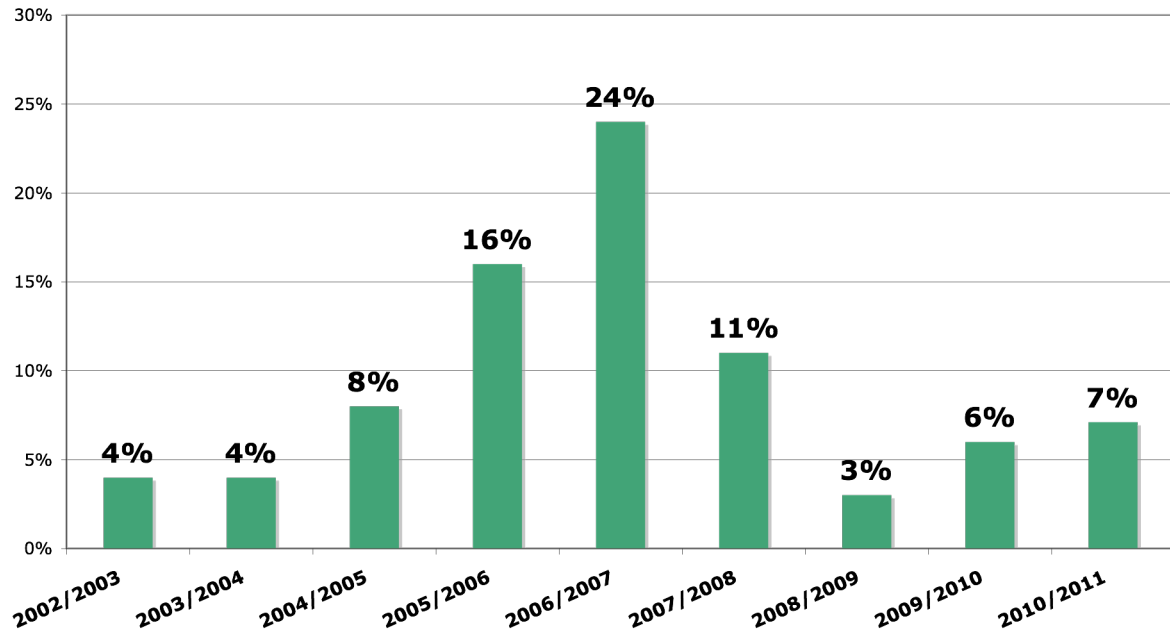
**Gesamtanteil Assistenzprofessorinnen an CH-Universitäten**



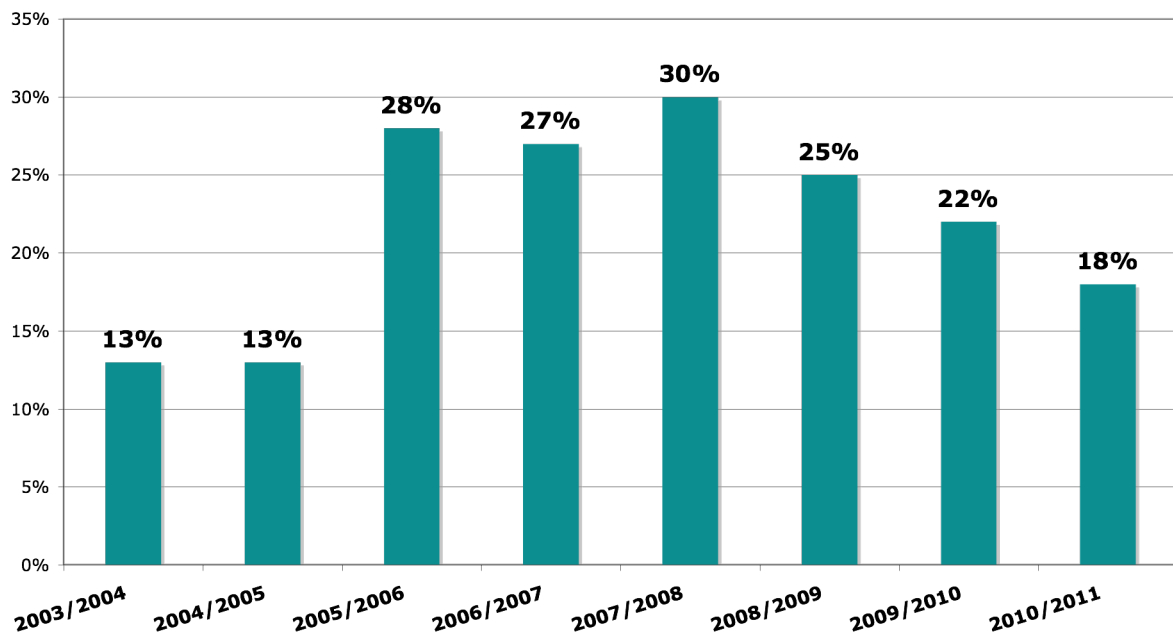
## Auswertung der Erhebung der Neuanstellungen von Professorinnen an CH-Universitäten 2010/2011

### Professorinnen an der ETHZ und EPFL

Neuanstellungen von Professorinnen an der ETHZ und EPFL

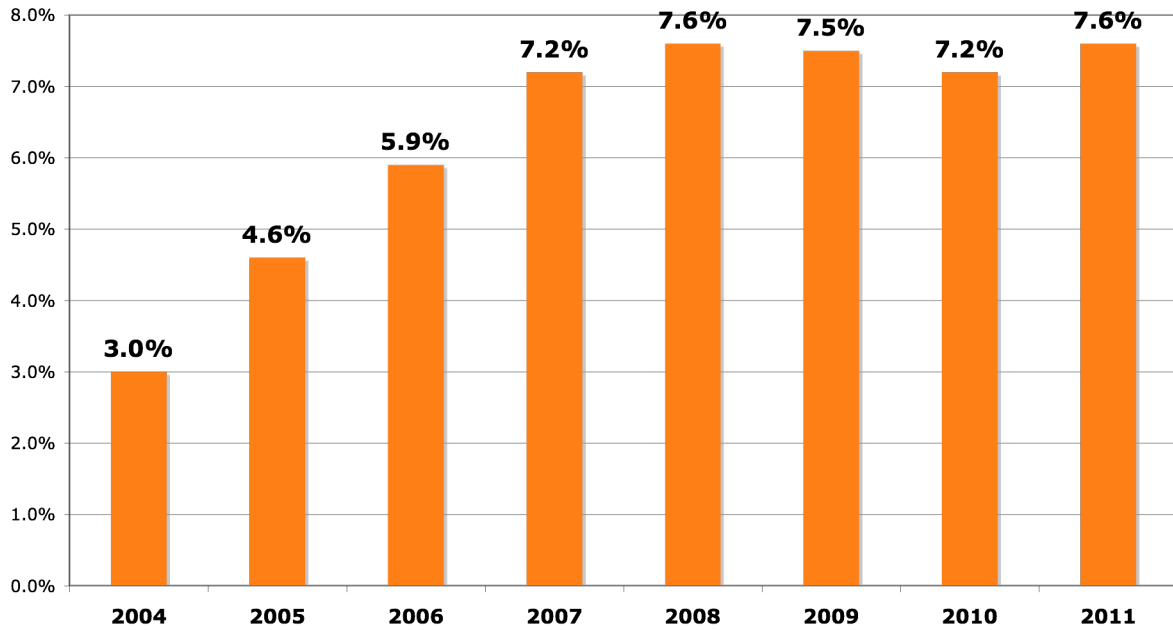


Neuanstellungen Assistenzprofessorinnen an der ETHZ und EPFL



## Auswertung der Erhebung der Neuanstellungen von Professorinnen an CH-Universitäten 2010/2011

**Gesamtanteil Professorinnen an der ETHZ und EPFL**



**Gesamtanteil Assistenzprofessorinnen an der ETHZ und EPFL**

