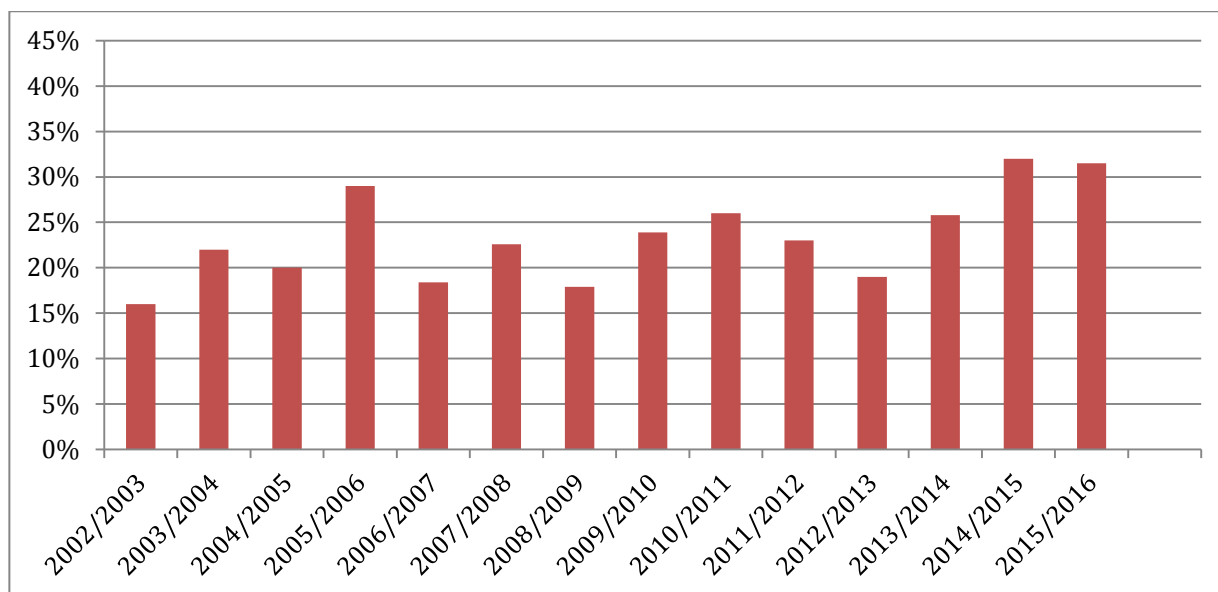


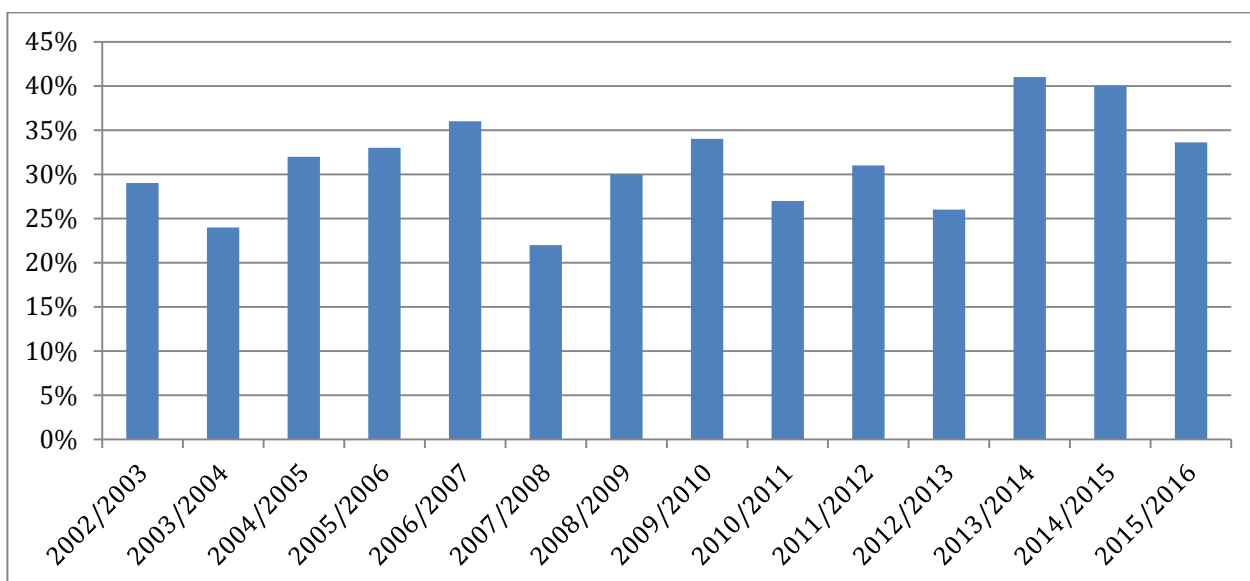
Neuanstellungen von Professorinnen an Schweizer Universitäten 2015-2016 *Embauches de Professeures dans les Universités suisse 2015-2016*

Neuanstellungen von ordentlichen, ausserordentlichen und assoziierten (unbefristet) Professorinnen (Kat. I)

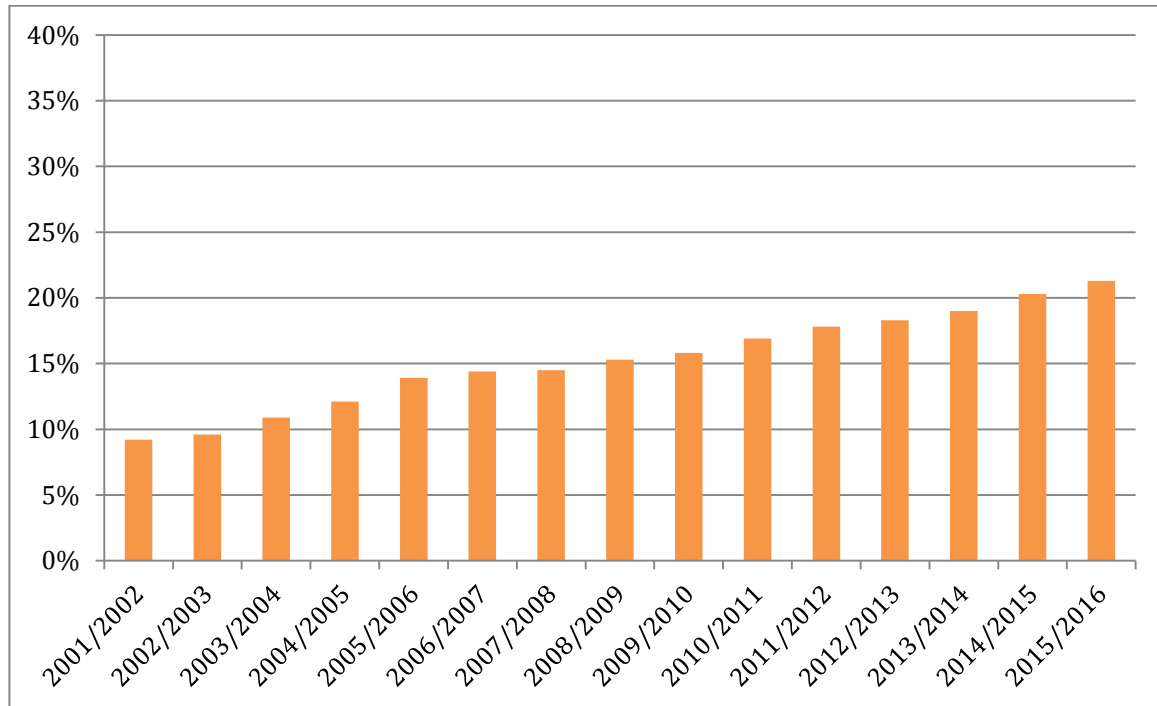
Embauches des Professeures ordinaires, extraordinaires et associées (à durée indéterminée) (Cat. I)



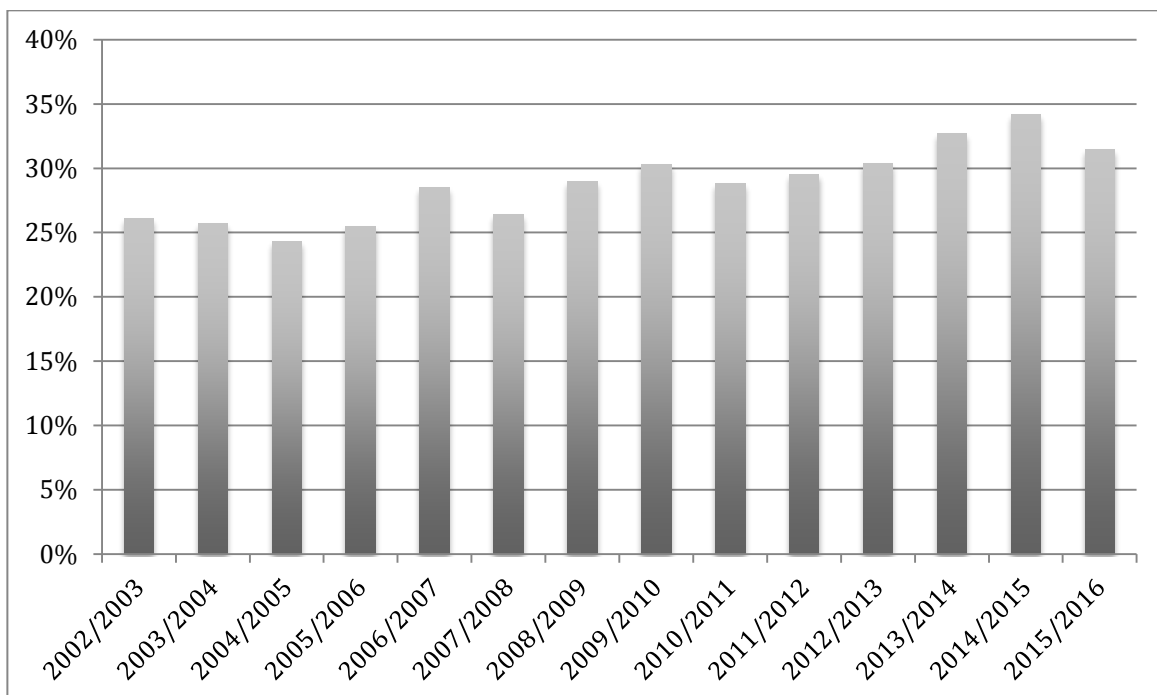
Neuanstellungen von Assistenz- und/oder assoziierten (befristet) Professorinnen (Kat. II)
Embauches des Professeures assistantes et/ou associées (à durée limitée) (Cat. II)



Gesamtanteil von ordentlichen, ausserordentlichen und assoziierten (unbefristet)
Professorinnen (Kat. I)
*Proportion totale des Professeures ordinaires, extraordinaires et
associées (à durée indéterminée) (Cat. I)*



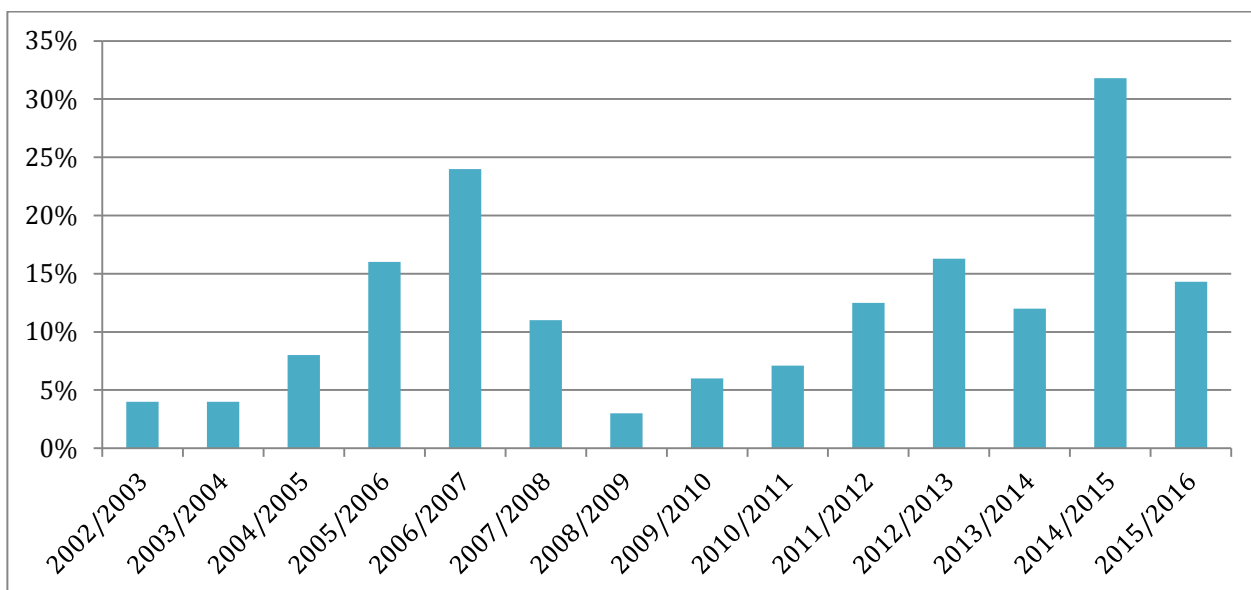
Gesamtanteil von Assistenz- und/oder assoziierten (befristet) Professorinnen (Kat. II)
Proportion totale de Professeures assistantes et/ou associées (Cat. II)



Neuanstellungen von Professorinnen an die EPFL und ETHZ 2015-2016
Embauches de Professeures dans les EPFL et ETHZ 2015-2016

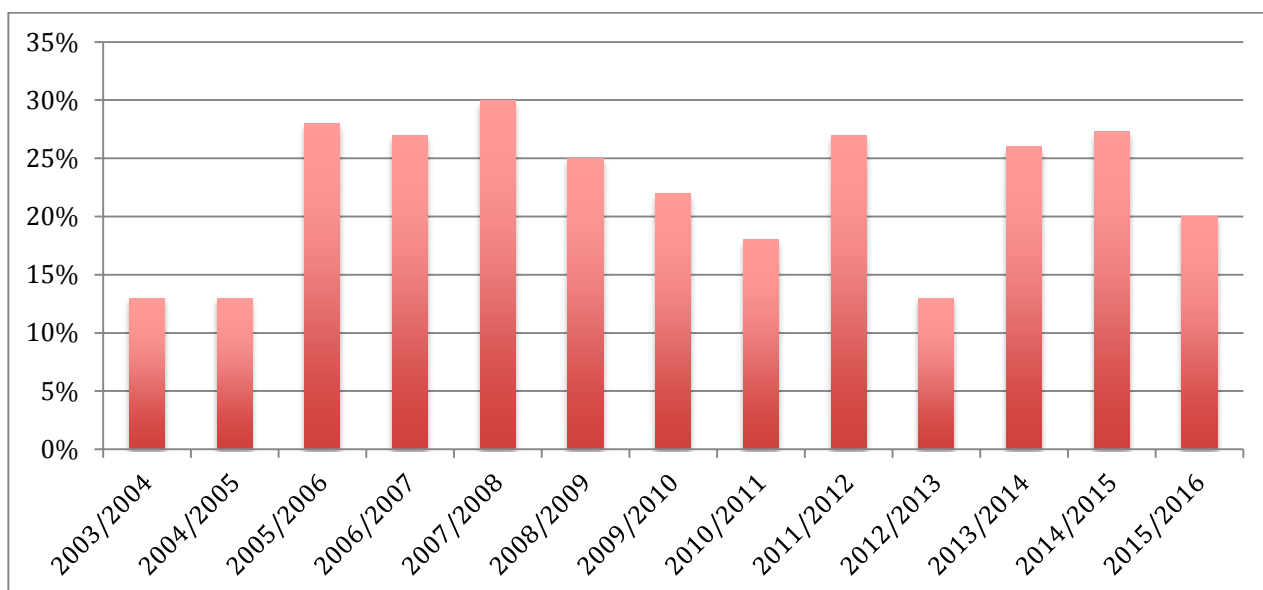
Neuanstellungen von ordentlichen, ausserordentlichen und assoziierten (unbefristet) Professorinnen (Kat. I)

Embauches des Professeures ordinaires, extraordinaires et associées (à durée indéterminée) (Cat. I)

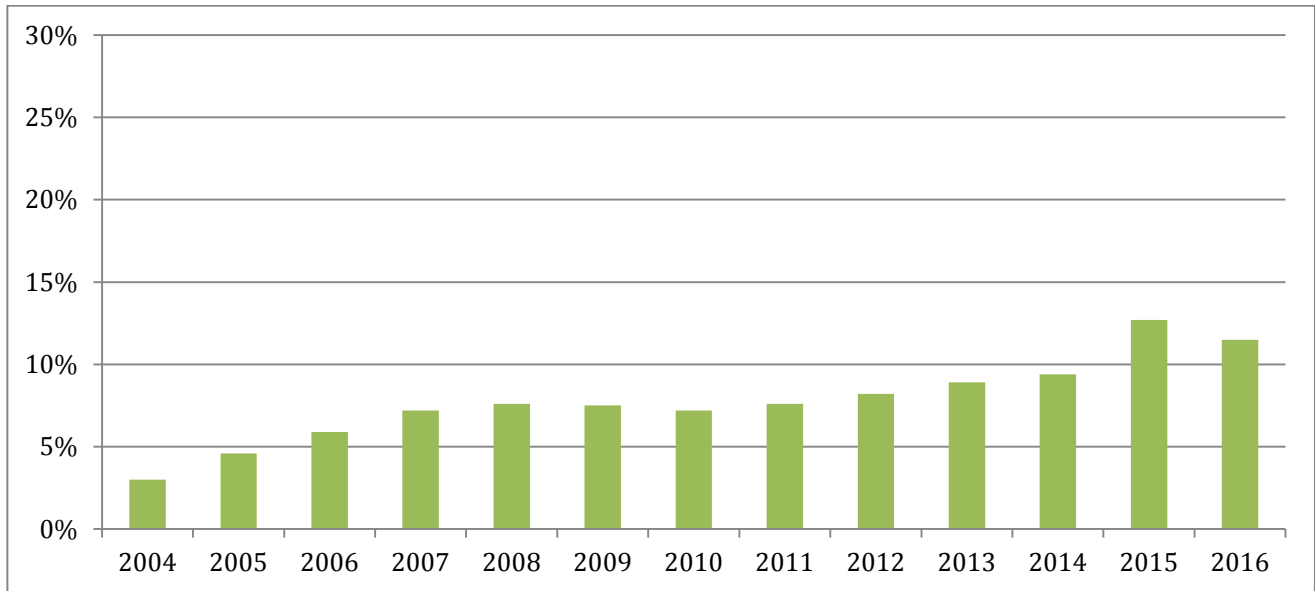


Neuanstellungen von Assistenz- und/oder assoziierten (befristet) Professorinnen (Kat. II)

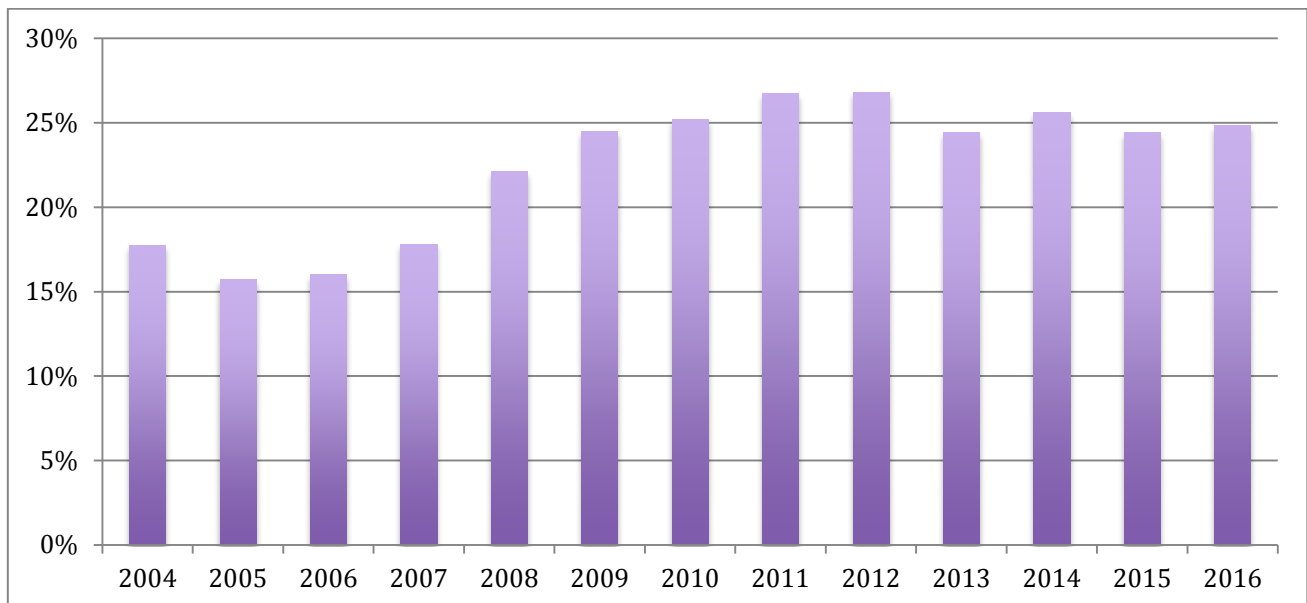
Embauches des Professeures assistantes et/ou associées (à durée limitée) (Cat. II)



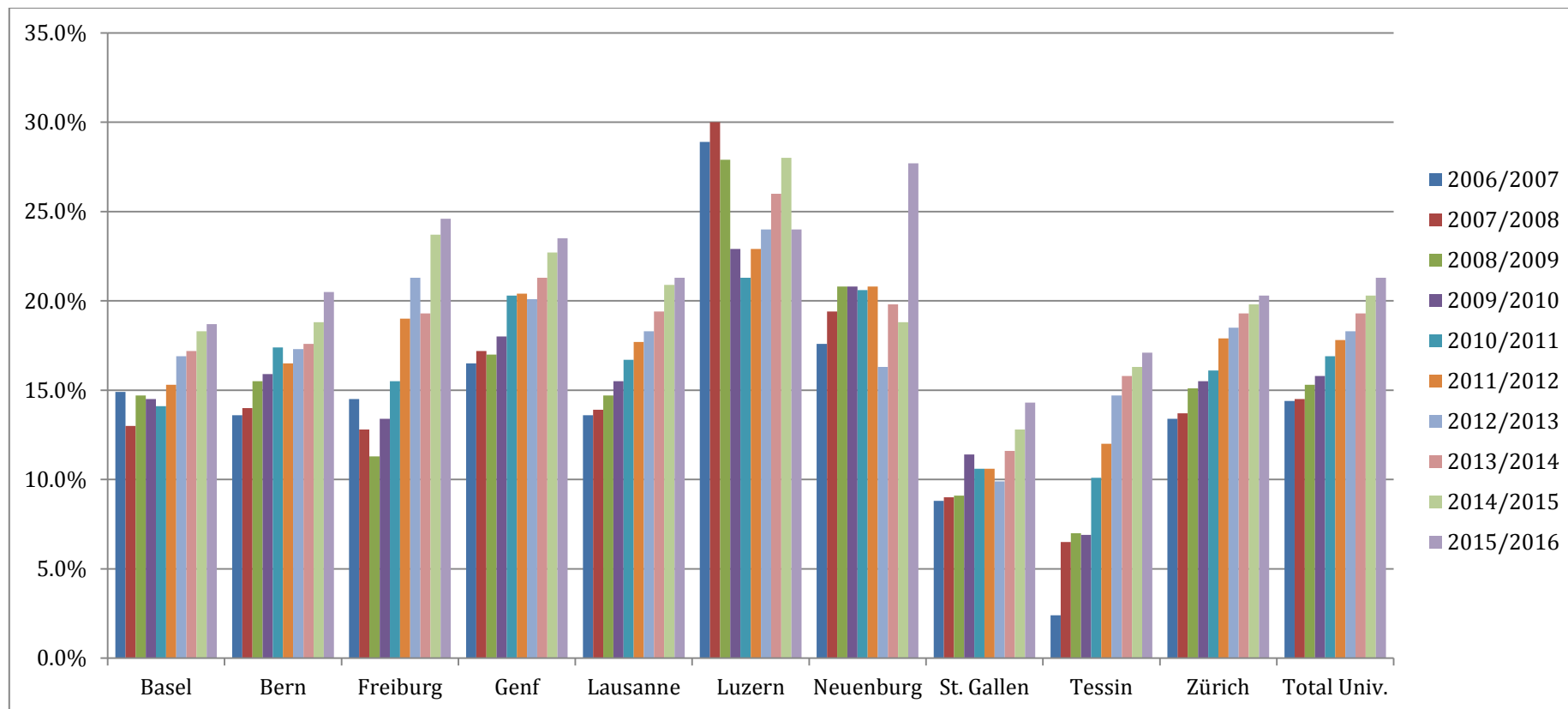
Gesamtanteil von ordentlichen, ausserordentlichen und assoziierten (unbefristet)
Professorinnen an ETHs (Kat. I)
*Proportion totale des Professeures ordinaires, extraordinaires et/ou
associées (à durée indéterminée) dans les EPF (Cat. I)*



Gesamtanteil von Assistenz- und/oder assoziierte (befristet)
Professorinnen an ETHs (Kat. II)
*Proportion totale de Professeures assistantes et/ou
associées dans les EPF (Cat. II)*



Gesamtbestand von Professorinnen pro UH (Kat. I)
Situation globale des Professeures par HEU (Cat. I)



Universität de Neuchâtel : la situation globale des professeures (Cat. I) a passé de 19,3% en 2014, à 18,8% en 2015 et 27.7% en 2016. Tatsächlich, der Gesamtbestand von Professorinnen (Kat. I) hat von 19,3% in 2014, à 18,8% in 2015 et 27.7% in 2016 entwickelt.