



## COMPETENZE RELATIVE ALLE PROFESSIONI SANITARIE

**BSc Ergoterapia**  
**BSc Nutrizione e dietetica**  
**BSc Levatrice**  
**BSc Optometria**

**BSc Cure infermieristiche**  
**BSc Fisioterapia**  
**BSc Tecnico in radiologia  
medica**  
**+ MSc Osteopatia**

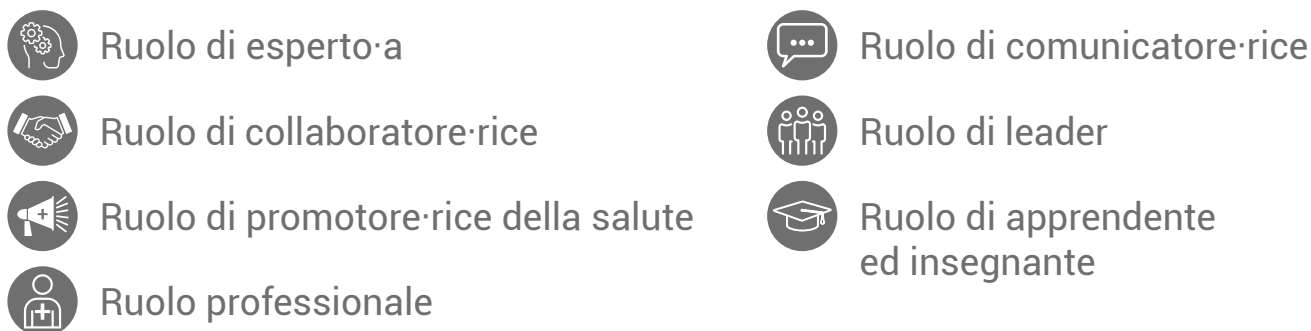
# Come usare questo documento ?

Questo documento raggruppa **8 professioni** le cui competenze sono classificate secondo **7 tipologie di ruoli**.

Ogni professione è rappresentata da un colore :



E ogni ruolo è rappresentato da un pittogramma :



**Il pronome "loro", usato in questo documento, designa le persone che hanno completato i loro studi in uno dei programmi di laurea.**

## Questo documento è interattivo

Tutti i pittogrammi colorati sono dei "link" che permettono una lettura trasversale.

Per esempio, al termine della presentazione del ruolo di esperto in ergoterapia, i pittogrammi vi collegheranno con le competenze del ruolo di esperto per ognuna delle professioni.



Link verso le competenze per il ruolo esperta in cure infermieristiche

# RIASSUNTO

interattivo

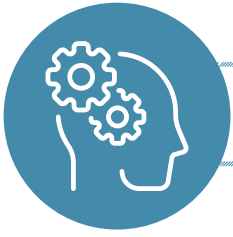
BSc Ergoterapia.....	p.4
BSc Nutrizione e dietetica.....	p.8
BSc Levatrice .....	p.12
BSc Optometria .....	p.16
BSc Cure infermieristiche.....	p.21
BSc Fisioterapia.....	p.28
BSc Tecnico in radiologia medica .....	p.33
MSc Osteopatia .....	p.39

## Da sapere

Le competenze professionali finali, presentate in questo documento, sono state elaborate dai membri della Conferenza di esperti della salute delle Scuole universitarie professionali svizzere (CSS SUP), così come dalle specifiche commissioni professionali sulla base di un mandato dell'Ufficio Federale della Sanità Pubblica (UFSP) nel quadro della redazione delle Ordinanze della Legge federale sulle professioni sanitarie (LPSan). Questa nuova legge, entrata in vigore nel 2020, definisce requisiti uniformi su piano nazionale per ciò che concerne la formazione, così come per l'esercizio professionale negli ambiti seguenti: cure infermieristiche, fisioterapia, ergoterapia, levatrici, nutrizione e dietetica, optometria e osteopatia. I professionisti attivi nei diversi corsi di laurea citati, così come nel curriculum dei tecnici di radiologia medica, proposto nella Svizzera romanda a livello terziario A, hanno formulato le competenze finali sulla base di quanto prescritto dalla LPSan.

Tutti i curricula delle SUP sanità svizzere si ispirano al modello canadese CanMEDS 2015. Questo quadro di riferimento, definito inizialmente per la professione medica, è stato in seguito adottato nel mondo intero dai professionisti della salute e da altre professioni. Esso definisce e descrive le competenze di cui devono dar prova i professionisti della salute per rispondere in modo efficace ai bisogni delle persone alle quali prestano le cure. Queste competenze si declinano in 7 ruoli comuni a tutte le professioni sanitarie.

Dal 2009, le competenze professionali finali, definite sulla base del modello CanMEDS sono armonizzate a livello nazionale e oggetto di consenso nei diversi ambiti professionali e della formazione e costituiscono la base all'elaborazione dei piani di studio dei diversi corsi di laurea.



## RUOLO DI ESPERTO·A

**A1** Comprendono i fondamenti concettuali e le teorie dell'ergoterapia, della scienza occupazionale e delle discipline scientifiche di referenza internazionalmente riconosciute e applicano efficacemente le loro competenze di esperti facilitando le occupazioni al fine di favorire la partecipazione alla società della loro clientela.

**A2** Pianificano e svolgono autonomamente il processo ergoterapico centrato sul/la cliente e sulle occupazioni.

**A3** Determinano e giustificano i metodi di valutazione e di intervento appropriati, specifici alla situazione e scientificamente fondati e li utilizzano correttamente.

**A4** Analizzano le occupazioni e i fattori ambientali e li adattano ai bisogni dei/delle clienti.

**A5** Analizzano e considerano nei loro interventi i fattori sociali, ambientali, temporali, culturali, istituzionali e politici.

**A6** Utilizzano le risorse a disposizione, identificano i limiti, svolgono l'intervento che permette ai/alle clienti di realizzare le occupazioni desiderate.

**A7** Conoscono i metodi di ricerca in ergoterapia e delle scienze occupazionali e ne integrano i risultati nell'intervento.



BSc  
Nutrizione e  
dietetica



BSc  
Levatrice



BSc  
Optometria



BSc Cure  
infermieristiche



BSc  
Fisioterapia



BSc  
TRM



MSc  
Osteopatia



## RUOLO DI COMUNICATORE·RICE

**B1** Comunicano con il/la cliente in modo adeguato in merito alla situazione e alle risorse disponibili e favoriscono una comprensione reciproca ai fini di una presa di decisione condivisa.

**B2** Attraverso il loro stile di comunicazione e l'attuazione di misure di sostegno, consentono al/alla cliente di partecipare al processo decisionale rinforzando così la sua autonomia.

**B3** Dimostrano sensibilità nei rapporti con gli altri e li rispettano permettendo al/alla cliente di difendere i propri interessi.



BSc  
Nutrizione e  
diabetica



BSc  
Levatrice



BSc  
Optometria



BSc Cure  
infermieristiche



BSc  
Fisioterapia



BSc  
TRM



MSc  
Osteopatia



## RUOLO DI COLLABORATORE·RICE

**C1** Lavorano con rispetto e su un piano di parità con altri professionisti sanitari e sociali per trovare soluzioni per fornire prestazioni ottimali a singoli o a gruppi di clienti.

**C2** Come membri di un team professionale e interprofessionale, sostengono la prospettiva dell'ergoterapia mostrando come la capacità di agire e le occupazioni influenzano la salute, il benessere e la partecipazione alla società.



BSc  
Nutrizione e  
diabetica



BSc  
Levatrice



BSc  
Optometria



BSc Cure  
infermieristiche



BSc  
Fisioterapia



BSc  
TRM



MSc  
Osteopatia



## RUOLO DI LEADER

**D1** Organizzano le proprie attività professionali, assumono le proprie responsabilità verso i/le clienti, se stessi e gestiscono in modo sostenibile le risorse disponibili al fine di fornire prestazioni ergoterapiche efficienti.

**D2** Nel contesto della gestione della qualità si impegnano attivamente a favore dell'efficacia della loro organizzazione e del sistema sanitario.

**D3** Agiscono secondo norme di qualità valide e le verificano regolarmente.



BSc  
Nutrizione e  
diabetica



BSc  
Levatrice



BSc  
Optometria



BSc Cure  
infermieristiche



BSc  
Fisioterapia



BSc  
TRM



MSc  
Osteopatia



## RUOLO DI PROMOTORE·RICE DELLA SALUTE

**E1** Sostengono i/le clienti nella ricerca e nella comprensione di informazioni pertinenti orientandoli/e nel sistema sanitario e delle assicurazioni sociali.

**E2** Si attivano per una società inclusiva, senza barriere e per condizioni favorevoli alla salute.



BSc  
Nutrizione e  
diabetica



BSc  
Levatrice



BSc  
Optometria



BSc Cure  
infermieristiche



BSc  
Fisioterapia



BSc  
TRM



MSc  
Osteopatia



## RUOLO DI APPRENDENTE ED INSEGNANTE

**F1** Sostengono il proprio processo di apprendimento e quello dei loro colleghi creando condizioni di apprendimento adeguate.

**F2** Trasmettono le loro specifiche conoscenze di ergoterapia ai/alle clienti, al loro team e ad altre persone rilevanti.



BSc  
Nutrizione e  
dietetica



BSc  
Levatrice



BSc  
Optometria



BSc Cure  
infermieristiche



BSc  
Fisioterapia



BSc  
TRM



MSc  
Osteopatia



## RUOLO PROFESSIONALE

**G1** Si impegnano nella politica professionale per un adeguato posizionamento e presenza dell'ergoterapia nel sistema sanitario e presso l'opinione pubblica.

**G2** Nell'esercizio della loro professione rispettano il codice professionale dell'Associazione Svizzera degli ergoterapisti (ASE) e il codice deontologico della Federazione Mondiale dei Terapisti Occupazionali (WFOT).

**G3** Utilizzano le loro qualità e risorse personali per promuovere lo sviluppo della professione.



BSc  
Nutrizione e  
dietetica



BSc  
Levatrice



BSc  
Optometria



BSc Cure  
infermieristiche



BSc  
Fisioterapia



BSc  
TRM



MSc  
Osteopatia

# BSc NUTRIZIONE E DIETETICA



## RUOLO DI ESPERTO·A

**A1** Assumono la responsabilità della consulenza nutrizionale e del processo terapeutico di pazienti/clienti, collaborano con i loro parenti e coordinano l'intero processo.

**A2** Forniscono consulenza a singoli individui, a gruppi di persone, alle aziende e alle istituzioni e consentono loro di adottare una dieta sana che soddisfi le loro esigenze e promuova la salute o sia indicata a fini terapeutici.

**A3** Stabiliscono diagnosi nutrizionali sulla base di un'anamnesi e di un esame clinico.

**A4** Determinano gli interventi necessari, tenendo conto dei fattori fisiologici, fisiopatologici, psicologici, sociali nonché dell'influenza del cibo e delle abitudini alimentari sulla salute.

**A5** Avviano interventi basati sulle attuali conoscenze scientifiche e guidano gli individui o i gruppi di popolazione ad adattare il loro comportamento alimentare ai bisogni individuali o alle esigenze terapeutiche.

**A6** Controllano l'efficacia dei loro interventi attraverso standard di qualità misurabili e specifici per la nutrizione.



BSc  
Ergoterapia



BSc  
Levatrice



BSc  
Optometria



BSc Cure  
infermieristiche



BSc  
Fisioterapia



BSc  
TRM



MSc  
Osteopatia





## RUOLO DI COMUNICATORE·RICE

**B1** Assicurano che le informazioni nutrizionali siano comunicate in modo appropriato alle popolazioni target attraverso una comunicazione adeguata e guidano gli individui o i gruppi di persone nella scelta degli alimenti che promuovono la loro salute.

**B2** Stabiliscono un rapporto centrato sulla persona con i pazienti/clienti in situazioni preventive, terapeutiche, riabilitative o palliative secondo i principi etici, in modo da sostenere efficacemente il processo di consulenza e terapia nutrizionale.



BSc  
Ergoterapia



BSc  
Levatrice



BSc  
Optometria



BSc Cure  
infermieristiche



BSc  
Fisioterapia



BSc  
TRM



MSc  
Osteopatia



## RUOLO DI COLLABORATORE·RICE

**C1** Lavorano in modo rispettoso e orientato alla soluzione con altri professionisti coinvolti nella cura alimentare e nutrizionale della popolazione all'interno e all'esterno del sistema socio-sanitario.

**C2** Si impegnano in una collaborazione interprofessionale per promuovere un'alimentazione di alta qualità, sostenibile e sicura e scelte alimentari che favoriscano la salute.



BSc  
Ergoterapia



BSc  
Levatrice



BSc  
Optometria



BSc Cure  
infermieristiche



BSc  
Fisioterapia



BSc  
TRM



MSc  
Osteopatia



## RUOLO DI LEADER

**D1** Assumono un ruolo di coordinamento professionale e di leadership nel campo della nutrizione e della dietetica.

**D2** Attuano misure di garanzia della qualità nel campo dell'alimentazione e della dietetica sulla base dei concetti e delle linee guida esistenti e ne sostengono l'ulteriore sviluppo e perfezionamento.



BSc  
Ergoterapia



BSc  
Levatrice



BSc  
Optometria



BSc Cure  
infermieristiche



BSc  
Fisioterapia



BSc  
TRM



MSc  
Osteopatia



## RUOLO DI PROMOTORE·RICE DELLA SALUTE

**E1** Partecipano alla realizzazione di misure o progetti di promozione della salute e di prevenzione nel campo della nutrizione e della dietetica per le popolazioni target e/o in contesti specifici.

**E2** Sostengono le istituzioni nella definizione e nell'attuazione di interventi di promozione della salute e di prevenzione nutrizionale con l'obiettivo di ottimizzare la loro offerta nutrizionale.



BSc  
Ergoterapia



BSc  
Levatrice



BSc  
Optometria



BSc Cure  
infermieristiche



BSc  
Fisioterapia



BSc  
TRM



MSc  
Osteopatia



## RUOLO DI APPRENDENTE ED INSEGNANTE

**F1** Trasmettono le loro conoscenze specifiche in materia di nutrizione ai membri del proprio e di altri gruppi professionali, li guidano nell'implementazione nella vita di tutti i giorni e contribuiscono alla prospettiva specifica della nutrizione nei team interprofessionali.

**F2** Identificano le esigenze di ricerca nel campo della nutrizione e della dietetica, contribuiscono alla risoluzione di domande di ricerca e, sulla base della loro esperienza clinica, promuovono l'effettiva applicazione dei risultati nella consulenza e nella terapia nutrizionale.

**F3** Promuovono la formazione e il perfezionamento dei colleghi, degli studenti e di altri gruppi coinvolti.



BSc  
Ergoterapia



BSc  
Levatrice



BSc  
Optometria



BSc Cure  
infermieristiche



BSc  
Fisioterapia



BSc  
TRM



MSc in  
Osteopatia



## RUOLO DI PROFESSIONISTA

**G1** In quanto parte della comunità di esperti, assumono la loro responsabilità professionale, etica e sociale nella promozione della salute e nella prevenzione e cura delle malattie.

**G2** Essi promuovono un'immagine professionale positiva dei consulenti in nutrizione e dietetica e si impegnano per il riconoscimento della professione da parte della comunità di esperti.

**G3** Riflettono sulle loro azioni professionali e sul loro ruolo di consulenti nutrizionali nella pratica professionale e interprofessionale. Arricchiscono la riflessione attraverso lo scambio con altri professionisti e con un perfezionamento mirato.



BSc  
Ergoterapia



BSc  
Levatrice



BSc  
Optometria



BSc Cure  
infermieristiche



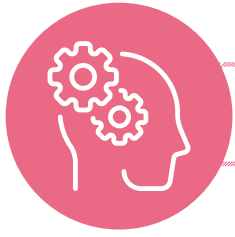
BSc  
Fisioterapia



BSc  
TRM



MSc  
Osteopatia



## RUOLO DI ESPERTO·A

Vedere i dettagli terminologici in appendice.

**A1** Assicurano la direzione e assumono la responsabilità professionale di rispondere ai bisogni della donna, del bambino e della famiglia in modo continuo, professionale, rispettoso e premuroso durante i periodi di pre-concepimento, gravidanza, parto, allattamento e post-partum a corto, medio e lungo termine.

**A2** Decidono in modo autonomo ed effettuano, sotto la propria responsabilità, la diagnosi e la valutazione dei rischi. Svolgono azioni di sostegno e/o di ripristino della salute, dei processi fisiologici della maternità e di altre fasi della vita riproduttiva della donna e nella costruzione della famiglia, nonché di cambiamenti specifici nella salute delle donne.

**A3** Diagnosticano in modo autonomo e sotto la loro responsabilità gli scostamenti dalla norma durante il periodo di maternità. Sono responsabili delle azioni e delle prescrizioni che mettono in atto per promuovere, mantenere e ripristinare la salute delle donne, dei bambini e della famiglia.

**A4** Identificano gli indicatori di scostamento dalla fisiologia nelle donne e nei bambini e le malattie preesistenti durante la maternità. Attivano una collaborazione interprofessionale per l'adozione di misure terapeutiche e palliative assicurando le azioni specifiche al proprio campo professionale.

**A5** Individuano le situazioni di urgenza, stabiliscono le priorità, prescrivono e avviano autonomamente le prime misure di cura della donna e del bambino sotto la loro responsabilità collaborando con il team interprofessionale.

**A6** Sviluppano, in collaborazione con la donna e la famiglia, azioni personalizzate che consentono un'evoluzione favorevole di situazioni complesse di vulnerabilità. Sostengono la donna, il bambino e la famiglia durante l'intero processo.

**A7** Verificano l'efficacia dei loro interventi utilizzando strumenti validati.



BSc  
Ergoterapia



BSc  
Nutrizione e  
dietetica



BSc  
Optometria



BSc Cure  
infermieristiche



BSc  
Fisioterapia



BSc  
TRM



MSc  
Osteopatia



## RUOLO DI COMUNICATORE·RICE

**B1** Utilizzano una comunicazione professionale incentrata sulla persona e sulla risoluzione dei problemi. Rafforzano l'autonomia e l'autodeterminazione della donna e della famiglia, chiariscono insieme i ruoli e si impegnano a prendere decisioni condivise nelle situazioni perinatali.

**B2** Comunicano in modo efficace, efficiente e mirato integrando tutte le parti interessate in situazioni perinatali complesse per garantire cure ottimali.

**B3** Utilizzano tecniche e strumenti di comunicazione adeguati alla situazione, utilizzano un linguaggio comprensibile e fanno un uso consapevole di sussidi metodologico-didattici e digitali per trasmettere informazioni rilevanti.



BSc  
Ergoterapia



BSc  
Nutrizione e  
dietetica



BSc  
Optometria



BSc Cure  
infermieristiche



BSc  
Fisioterapia



BSc  
TRM



MSc  
Osteopatia



## RUOLO DI COLLABORATORE·RICE

**C1** Praticano la collaborazione interprofessionale con professionisti del sistema socio-sanitario, tenendo conto delle rispettive competenze professionali, per assicurare cure ottimali alla donna, ai bambini e alle famiglie.

**C2** Riconoscono con chi interfacciarsi, organizzano e coordinano le risorse e le reti di assistenza con la donna, le famiglie e i professionisti del sistema socio-sanitario. Sono impegnati a sviluppare e mantenere relazioni egualitarie/simmetriche basate sul rispetto e sulla solidarietà.

**C3** Assumono una posizione proattiva nelle situazioni di conflitto e contribuiscono a una soluzione costruttiva.



BSc  
Ergoterapia



BSc  
Nutrizione e  
dietetica



BSc  
Optometria



BSc Cure  
infermieristiche



BSc  
Fisioterapia



BSc  
TRM



MSc  
Osteopatia



## RUOLO DI LEADER

**D1** Organizzano e determinano le priorità del loro lavoro in modo indipendente. Utilizzano e rispettano le proprie risorse e quelle dei collaboratori.

**D2** Utilizzano le risorse logistiche, finanziarie e amministrative in modo efficace ed efficiente per fornire un'assistenza ottimale alla donna, ai bambini e alle famiglie considerando le condizioni quadro esistenti.

**D3** Documentano e analizzano sulla loro attività professionale in modo sistematico e continuo, con riferimento a pratiche scientificamente fondate. Agiscono con lungimiranza sulla base delle loro conoscenze ed esperienze aggiornate al fine di garantire un'elevata qualità dell'assistenza perinatale.



BSc  
Ergoterapia



BSc  
Nutrizione e  
dietetica



BSc  
Optometria



BSc Cure  
infermieristiche



BSc  
Fisioterapia



BSc  
TRM



MSc  
Osteopatia



## RUOLO DI PROMOTORE-RICE DELLA SALUTE

**E1** Rafforzano le competenze della donna e della famiglia e offrono le condizioni necessarie ad assumersi la responsabilità della propria salute e di quella dei loro figli.

**E2** Proteggono e sostengono i membri dei gruppi in situazione di vulnerabilità nella fase di perinatalità e rappresentano e difendono i loro interessi.

**E3** Partecipano a programmi di prevenzione e promozione della salute per le donne, i bambini, i giovani e le famiglie e tengono conto degli ambienti di vita e delle specificità di ciascuno.



BSc  
Ergoterapia



BSc  
Nutrizione e  
dietetica



BSc  
Optometria



BSc Cure  
infermieristiche



BSc  
Fisioterapia



BSc  
TRM



MSc  
Osteopatia



## RUOLO DI APPRENDENTE ED INSEGNANTE

**F1** Analizzano e sviluppano il proprio processo di apprendimento e si impegnano ad aggiornare ed ampliare le proprie conoscenze nel corso della loro carriera. Integrano le conoscenze acquisite nella pratica ostetrica.

**F2** Incoraggiano il processo di apprendimento della donna, dei bambini e delle famiglie così come quello dei propri collaboratori, di altri professionisti e delle persone in formazione.

**F3** Trasferiscono le prove di efficacia nella loro pratica analizzando sistematicamente la letteratura professionale e scientifica, collegandola alla loro esperienza clinica e tenendo conto delle esigenze della donna, del bambino e della famiglia.



BSc  
Ergoterapia



BSc  
Nutrizione e  
dietetica



BSc  
Optometria



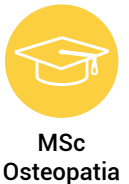
BSc Cure  
infermieristiche



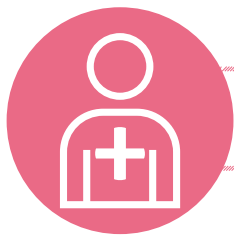
BSc  
Fisioterapia



BSc  
TRM



MSc  
Osteopatia



## RUOLO DI PROFESSIONISTA

**G1** Osservano individualmente e collettivamente in modo critico e riflessivo l'attuale pratica professionale. Si impegnano per un adeguato collocamento, per una regolamentazione e rappresentanza della propria professione all'interno del sistema socio-sanitario e presso il pubblico in generale.

**G2** Adottano misure/interventi per garantire cure perinatali sicure ed ottimali. Si astengono da pratiche inappropriate dannose o lesive in conformità con il quadro giuridico in vigore.

**G3** Assicurano la qualità delle cure indipendentemente dal contesto individuale e sociale. Rispettano il codice etico e deontologico delle levatrici e i diritti della donna, dei bambini e della famiglia.

**G4** Si prendono cura della loro salute e di quella dei loro colleghi e collaboratori. Rafforzano la loro autoefficacia professionale.



BSc  
Ergoterapia



BSc  
Nutrizione e  
dietetica



BSc  
Optometria



BSc Cure  
infermieristiche



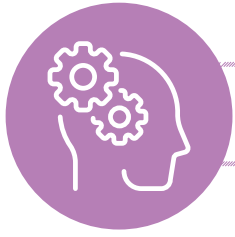
BSc  
Fisioterapia



BSc  
TRM



MSc  
Osteopatia



## RUOLO DI ESPERTO·A

- A1** Registrano e interpretano le informazioni necessarie del paziente/cliente relative allo stato visivo o oculare.
- A2** Rilevano in modo affidabile i risultati che si discostano dalla norma fisiologica mediante tecnologia adeguata, esami appropriati e la successiva interpretazione dei risultati.
- A3** Raccomandano e prescrivono misure adeguate, tra cui ausili visivi, ulteriori esami, supporti supplementari, terapie specifiche o il rinvio allo specialista competente.
- A4** Comprendono il rapporto tra malattie sistemiche e salute degli occhi e sono in grado di riconoscere i cambiamenti nell'organo visivo come indicatori di tali malattie. Informano il paziente sui possibili sviluppi e sulle opzioni di trattamento.
- A5** Determinano in modo completo lo stato del sistema visivo utilizzando tecniche e metodologie appropriate e, se necessario, agenti oftalmici diagnostici topici.
- A6** Consigliano e selezionano i migliori ausili visivi possibili in base ai valori e alle caratteristiche rilevate, tenendo conto delle esigenze del paziente/cliente.
- A7** Si assumono la responsabilità del trattamento optometrico e coordinano le cure necessarie e indicate.



BSc  
Ergoterapia



BSc  
Nutrizione e  
dietetica



BSc  
Levatrice



BSc Cure  
infermieristiche



BSc  
Fisioterapia



BSc  
TRM



MSc  
Osteopatia





## RUOLO DI COMUNICATORE·RICE

**B1** Rilevano, come primo punto di contatto per i disturbi del sistema visivo, le esigenze e i sintomi rilevanti dei pazienti attraverso un ascolto attivo. Riconoscono e documentano le loro idee, paure e le loro aspettative.

**B2** Comprendono e integrano i risultati di ulteriori informazioni provenienti dall'anamnesi e dagli antecedenti medici del paziente/cliente.

**B3** Adattano la comunicazione ai bisogni e alle possibilità di comprensione dei pazienti/clienti.

**B4** Argomentano e comunicano in modo appropriato con il paziente/cliente, i suoi familiari e le altre persone coinvolte.



BSc  
Ergoterapia



BSc  
Nutrizione e  
dietetica



BSc  
Levatrice



BSc Cure  
infermieristiche



BSc  
Fisioterapia



BSc  
TRM



MSc  
Osteopatia



## RUOLO DI COLLABORATORE·RICE

**C1** Attivano la collaborazione professionale o interprofessionale quando necessario.

**C2** Condividono le loro conoscenze e competenze in modo efficace e completo con i membri di altre professioni.

**C3** Difendono/rappresentano il ruolo dell'optometrista all'interno di team interprofessionali.



BSc  
Ergoterapia



BSc  
Nutrizione e  
dietetica



BSc  
Levatrice



BSc Cure  
infermieristiche



BSc  
Fisioterapia



BSc  
TRM



MSc  
Osteopatia



## RUOLO DI LEADER

**D1** Svolgono in modo completo ed efficiente il loro ruolo di primo punto di contatto per i pazienti/clienti con problemi alla vista e oculari e per i membri di altre professioni sanitarie.

**D2** Collaborano all'implementazione e alla valutazione di standard di qualità basati sull'evidenza in optometria, identificano la necessità di innovazione e agiscono di conseguenza nell'esercizio della loro professione.

**D3** Sviluppano la propria identità professionale con efficienza, tenendo conto della propria salute, delle proprie risorse e della propria etica professionale.

**D4** Sono in grado di avviare e gestire in modo indipendente un'attività o uno studio optometrico.

**D5** Gestiscono gli aspetti tecnici della loro attività in modo professionale e introducono nuovi concetti in optometria.



BSc  
Ergoterapia



BSc  
Nutrizione e  
dietetica



BSc  
Levatrice



BSc Cure  
infermieristiche



BSc  
Fisioterapia



BSc  
TRM



MSc  
Osteopatia



## RUOLO DI PROMOTORE·RICE DELLA SALUTE

**E1** Sensibilizzano la popolazione al mantenimento delle capacità visive e della salute oculare.

**E2** Esercitano la professione di optometrista per tutti i gruppi di popolazione indipendentemente da fattori sociali quali l'età o l'origine etnica.

**E3** Aiutano e sostengono i pazienti/clienti ad orientarsi nel sistema sanitario.

**E4** Gestiscono e consigliano in modo indipendente e obiettivo pazienti/clienti con occhi sani che non richiedono misure correttive, in base ai loro sintomi, disturbi o necessità.



BSc  
Ergoterapia



BSc  
Nutrizione e  
dietetica



BSc  
Levatrice



BSc Cure  
infermieristiche



BSc  
Fisioterapia



BSc  
TRM



MSc  
Osteopatia



## RUOLO DI APPRENDENTE ED INSEGNANTE

**F1** Comprendono le conoscenze scientifiche e i risultati pertinenti derivanti dalla ricerca e li integrano nella loro pratica.

**F2** Promuovono la formazione e il perfezionamento dei colleghi, degli studenti e di altri gruppi coinvolti.

**F3** Riconoscono il bisogno di formazione continua e di perfezionamento in optometria e intraprendono le azioni necessarie.



BSc  
Ergoterapia



BSc  
Nutrizione e  
dietetica



BSc  
Levatrice



BSc Cure  
infermieristiche



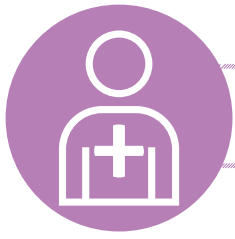
BSc  
Fisioterapia



BSc  
TRM



MSc  
Osteopatia



## RUOLO DI PROFESSIONISTA

**G1** Lavorano in modo autonomo e si assumono la responsabilità delle proprie decisioni nell'ambito diagnostico e del trattamento.

**G3** Considerano le direttive professionali ed etiche del Consiglio europeo di optometria e della legislazione nazionale ed integrano nella pratica i cambiamenti e le nuove scoperte.

**G2** Svolgono il loro ruolo di primo punto di contatto per i problemi alla vista e oculari a beneficio dei pazienti/clienti e lo adattano alle attuali esigenze della popolazione.

**G4** Pianificano e lavorano in modo da poter svolgere i loro compiti a lungo termine. Si assumono la responsabilità della propria salute e di quella dei colleghi e degli altri collaboratori.



BSc  
Ergoterapia



BSc  
Nutrizione e  
dietetica



BSc  
Levatrice



BSc Cure  
infermieristiche



BSc  
Fisioterapia



BSc  
TRM



MSc  
Osteopatia



## RUOLO DI ESPERTO·A

**A1** Assumono la responsabilità delle prestazioni di cure infermieristiche preventive, terapeutiche, di riadattamento, palliative, in fase terminale e nella promozione della salute in tutte le tappe del processo di cura. Intervengono in tutti i periodi della vita e a ogni età e assicurano in ogni momento la sicurezza del/la paziente e la dignità della persona.

**A2** Assicurano la continuità e la qualità delle cure della Persona nelle equipe intra e interprofessionali.

**A3** Sostengono l'autogestione della Persona in funzione dei suoi bisogni. La consigliano e l'accompagnano nella promozione della salute e nella prevenzione, così come nell'autogestione della malattia e dei suoi trattamenti, basandosi su conoscenze scientifiche attuali e rispettando i principi etici della professione.

**A4** Fondano i propri interventi professionali sui risultati più conclusivi della ricerca, sull'etica e sul giudizio clinico e favoriscono il trasferimento dei risultati della ricerca nella pratica. Partecipano, attraverso la loro pratica professionale alla formulazione di domande di ricerca pertinenti per la pratica.

**A5** Nelle situazioni di crisi e di catastrofe applicano misure di urgenza sotto la propria responsabilità.

**A6** Creano una relazione di fiducia con la Persona e adottano con discernimento un'attitudine empatica, premurosa, non giudicante e adatta ai bisogni, durante tutte le fasi del processo di cura.



BSc  
Ergoterapia



BSc  
Nutrizione e  
dietetica



BSc  
Levatrice



BSc  
Optometria



BSc  
Fisioterapia



BSc  
TRM



MSc  
Osteopatia



## RUOLO DI COMUNICATORE·RICE

**B1** Attraverso una comunicazione adeguata alla situazione e al destinatario, creano un rapporto professionale e di partnership con la persona e con i diversi interlocutori.

**B2** Contribuiscono nell'equipe intra o interprofessionale allo sviluppo di una comprensione comune delle situazioni di cura, riconoscono precocemente i rischi di conflitto e adottano metodi per prevenirli e risolverli.

**B3** Assicurano una documentazione completa e sistematica del processo di cura, garantendo la sicurezza del paziente e la continuità delle cure, nel rispetto delle disposizioni di legge sulla trasmissione di informazioni scritte.

**B4** Comunicano oralmente e per iscritto con modalità idonea e professionale con la Persona e con tutti i professionisti coinvolti.



BSc  
Ergoterapia



BSc  
Nutrizione e  
dietetica



BSc  
Levatrice



BSc  
Optometria



BSc  
Fisioterapia



BSc  
TRM



MSc  
Osteopatia



## RUOLO DI COLLABORATORE·RICE

**C1** Si impegnano e co-costruiscono, nell'ambito di progetti di cura interdisciplinari e interprofessionali, la promozione di un'assistenza infermieristica di qualità. Garantiscono il rispetto dei principi etici dell'assistenza infermieristica e il rispetto delle altre professioni sanitarie.

**C3** Partecipano alla presa di decisioni nelle équipe intra e interprofessionali sostenendo il punto di vista della Persona nel rispetto del quadro legislativo e dell'etica professionale.

**C2** Assumono la responsabilità della coordinazione delle cure. Accompagnano, sostengono e guidano, laddove necessario, i membri dell'équipe intraprofessionale.

**C4** Mobilizzano le loro competenze professionali attuando progetti di cura in collaborazione con la Persona e con i diversi attori e attrici del sistema sanitario.



BSc  
Ergoterapia



BSc  
Nutrizione e  
dietetica



BSc  
Levatrice



BSc  
Optometria



BSc  
Fisioterapia



BSc  
TRM



MSc  
Osteopatia



## RUOLO DI LEADER

**D1** Sono responsabili del processo di assistenza infermieristica nel quadro delle disposizioni istituzionali e legali.

**D2** Partecipano alla valutazione sistematica delle prestazioni di cura e degli standard di qualità delle cure sulla base di conoscenze scientifiche attuali, identificano le necessità di innovazione e di miglioramento.

**D3** Utilizzano in modo adeguato le tecnologie, gli strumenti così come le procedure di qualità, valutano in modo critico vantaggi e svantaggi così come i rischi che concernono la sicurezza del/delle pazienti, la qualità delle cure e la protezione dei dati.

**D4** Gestiscono i loro collaboratori secondo i principi della delega e valutano continuamente il proprio comportamento di leader.



BSc  
Ergoterapia



BSc  
Nutrizione e  
dietetica



BSc  
Levatrice



BSc  
Optometria



BSc  
Fisioterapia



BSc  
TRM



MSc  
Osteopatia





## RUOLO DI PROMOTORE-RICE DELLA SALUTE

**E1** Si attivano per la salute e la qualità di vita della Persona e per garantire il rispetto dei diritti e gli interessi dei/delle pazienti e dei loro familiari. Considerano gli aspetti etici, legali, politici ed economici dell'assistenza.

**E2** Indirizzano individui e gruppi verso l'assistenza sanitaria e li consigliano sul suo utilizzo. A tal fine, fanno capo a principi e conoscenze infermieristiche e interprofessionali.

**E3** Sostengono e accompagnano la Persona nel determinare le sue esigenze di salute e nel garantire la migliore qualità di vita possibile, utilizzando i mezzi a sua disposizione in modo individuale e differenziato per prevenire, superare o imparare a vivere con limitazioni funzionali, disabilità o malattie.

**E4** Contribuiscono allo sviluppo e al miglioramento delle misure di promozione della salute e di prevenzione delle malattie e avviano attività di promozione della salute e di prevenzione delle malattie, consapevoli dell'importanza di queste ultime nel contesto delle loro attività di cura.



BSc  
Ergoterapia



BSc  
Nutrizione e  
dietetica



BSc  
Levatrice



BSc  
Optometria



BSc in  
Fisioterapia



BSc  
TRM



MSc  
Osteopatia



## RUOLO DI APPRENDENTE ED INSEGNANTE

**F1** Approfondiscono le loro competenze professionali attraverso la formazione continua e sostengono lo sviluppo delle competenze dei loro pari. Contribuiscono alla formazione degli/delle studenti/esse.

**F2** Identificano i problemi nella pratica dell'assistenza infermieristica che possono essere affrontati nei progetti di ricerca e sviluppo. Condividono con l'équipe le proprie conoscenze sui risultati della ricerca.

**F3** Migliorano costantemente la loro pratica professionale attraverso la pratica riflessiva e utilizzando le conoscenze esperienziali di pazienti e colleghi come opportunità di apprendimento.

**F4** Assumono un ruolo attivo nella pianificazione e nello sviluppo della loro carriera professionale.



BSc  
Ergoterapia



BSc  
Nutrizione e  
dietetica



BSc  
Levatrice



BSc  
Optometria



BSc  
Fisioterapia



BSc  
TRM



MSc  
Osteopatia



## RUOLO DI PROFESSIONISTA

**G1** Adottano una posizione di rispetto per l'etica professionale, nonché un approccio sistematico e riflessivo sui propri valori e tengono conto delle strategie nazionali pertinenti. Agiscono in conformità ai requisiti di legge.

**G2** Rappresentano con competenza la loro professione e si impegnano per il suo sviluppo e il suo riconoscimento e per un'assistenza di qualità nel sistema socio sanitario. Esercitano la loro professione in modo indipendente, competente e responsabile.

**G3** Contribuiscono alla qualità della vita delle Persone e della società e si impegnano nell'uso sostenibile delle risorse umane, finanziarie ed ecologiche.

**G4** Si assumono la responsabilità della propria salute e di quella dei loro colleghi e si impegnano a mantenerla attraverso misure di promozione della salute e di prevenzione.



BSc  
Ergoterapia



BSc  
Nutrizione e  
dietetica



BSc  
Levatrice



BSc  
Optometria



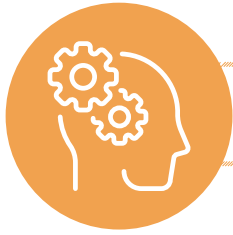
BSc  
Fisioterapia



BSc  
TRM



MSc  
Osteopatia



## RUOLO DI ESPERTO·A

**A1** Comprendono le conoscenze clinicamente rilevanti e attuali, la ricerca e le conoscenze specifiche delle scienze fisioterapiche e delle scienze correlate e le applicano a individui e gruppi di tutte le età.

**A2** Eseguono analisi funzionali, del movimento e del dolore attraverso domande mirate e pertinenti, con test e procedure di valutazione e di screening standardizzati/e; stabiliscono e documentano la diagnosi fisioterapica a livello strutturale, funzionale, di attività e di partecipazione.

**A3** Attuano e coordinano in modo autonomo il processo di ragionamento clinico fisioterapico in modo interattivo e centrato sulla persona.

**A4** Dimostrano una forte capacità di osservazione, nonché una percezione manuale, tattile-cinestetica e la capacità di facilitare il movimento, durante gli esami clinici e durante i loro interventi.

**A5** Progettano interventi fisioterapici efficaci ed efficienti tenendo conto delle controindicazioni (bandiere rosse). Essi sostengono i pazienti/clienti nella loro partecipazione ottimale alla vita quotidiana, tenendo conto delle risorse incentrate sulla persona.

**A6** Sostengono gli adattamenti individualizzati del comportamento motorio in individui e gruppi attraverso attività fisiche adattate ed esercizi terapeutici in situazioni acute e croniche.

**A7** Verificano l'efficacia dei loro interventi mediante strumenti validati.

**A8** Riconoscono le opportunità ed i limiti delle tecnologie e le integrano in modo appropriato nelle loro attività professionali.



BSc  
Ergoterapia



BSc  
Nutrizione e  
dietetica



BSc  
Levatrice



BSc  
Optometria



BSc Cure  
infermieristiche



BSc  
TRM



MSc  
Osteopatia



## RUOLO DI COMUNICATORE·RICE

**B1** Utilizzano la comunicazione verbale, non verbale e tattile per instaurare una relazione terapeutica di fiducia e creare un'alleanza (partnership) con il paziente/cliente e la applicano come elemento di supporto di un intervento fisioterapico, considerando i fattori di influenza rilevanti in modo centrato sulla persona.

**B2** Formulano obiettivi fisioterapici comuni e prendono decisioni appropriate e condivise con i pazienti/clienti considerando le loro risorse.

**B3** Comunicano oralmente e per iscritto, in modo che i pazienti/clienti, i familiari e le persone di riferimento, così come gli specialisti interessati, comprendano il ragionamento clinico, le decisioni fisioterapiche e i risultati dell'intervento.

**B4** Affrontano i conflitti in modo orientato all'obiettivo e ad una soluzione. Padroneggiano le tecnologie dell'informazione e della comunicazione e le utilizzano in modo efficace.



BSc  
Ergoterapia



BSc  
Nutrizione e  
dietetica



BSc  
Levatrice



BSc  
Optometria



BSc Cure  
infermieristiche



BSc  
TRM



MSc  
Osteopatia



## RUOLO DI COLLABORATORE·RICE

**C1** Collaborano in modo rispettoso, orientato alle soluzioni e su un piano di parità con i professionisti del settore sanitario e dei servizi sociali, con l'obiettivo di raggiungere un coordinamento e una cura ottimali dei pazienti/clienti.

**C2** Presentano preoccupazioni o problemi in modo costruttivo dal punto di vista della propria professione e sono consapevoli delle loro competenze e dei loro limiti nella pratica della fisioterapia.



BSc  
Ergoterapia



BSc  
Nutrizione e  
dietetica



BSc  
Levatrice



BSc  
Optometria



BSc Cure  
infermieristiche



BSc  
TRM



MSc  
Osteopatia



## RUOLO DI LEADER

**D1** Esercitano e assumono responsabilità negli interventi fisioterapici e garantiscono la trasmissione delle informazioni tra i diversi operatori sanitari.

**D3** Gestiscono il tempo in modo efficiente e bilanciano le richieste dei clienti/individui con le esigenze organizzative e le risorse personali.

**D2** Fanno un uso efficace delle risorse disponibili per la promozione della salute e la prevenzione legate all'esercizio fisico.



BSc  
Ergoterapia



BSc  
Nutrizione e  
dietetica



BSc  
Levatrice



BSc  
Optometria



BSc Cure  
infermieristiche



BSc  
TRM



MSc  
Osteopatia



## RUOLO DI PROMOTORE-RICE DELLA SALUTE

**E1** Comprendono l'importanza dei fattori biopsicosociali e la loro influenza sull'esperienza e sul vissuto di malattia e sulla salute, sui processi di convalescenza/recupero e sulla prevenzione, e li integrano nel ragionamento clinico e negli interventi fisioterapici.

**E2** Determinano lo stato attuale di alfabetizzazione sanitaria dell'interlocutore e adattano di conseguenza gli interventi fisioterapici, tenendo conto della diversità culturale e della capacità di comprensione della lingua.

**E3** Applicano le competenze di consulenza e di Empowerment per modificare a breve e lungo termine il comportamento in termini di movimento e attività di diverse persone e gruppi.

**E4** Utilizzano concetti specifici e mirati di attività e movimento per la prevenzione e la per la riabilitazione.

**E5** Rispettano le condizioni legali, politiche ed economiche della fisioterapia. Si impegnano ad un uso coscienzioso delle risorse umane, finanziarie e ecologiche.

**E6** Considerano le direttive professionali ed etiche della WCPT (World Confederation for Physical Therapy).



BSc  
Ergoterapia



BSc  
Nutrizione e  
dietetica



BSc  
Levatrice



BSc  
Optometria



BSc Cure  
infermieristiche



BSc  
TRM



MSc  
Osteopatia



## RUOLO DI APPRENDENTE ED INSEGNANTE

**F1** Aggiornano costantemente le loro conoscenze pratiche, tecniche, scientifiche e teoriche e le integrano nella loro pratica professionale. Incoraggiano i/le pazienti e i/le clienti ad assumersi la propria responsabilità (empowerment) del loro comportamento nei movimenti e nelle attività.

**F2** Applicano strategie pedagogiche (educazione terapeutica e sanitaria) per promuovere l'apprendimento del/della paziente/cliente.



BSc  
Ergoterapia



BSc  
Nutrizione e  
dietetica



BSc  
Levatrice



BSc  
Optometria



BSc Cure  
infermieristiche



BSc  
TRM



MSc  
Osteopatia



## RUOLO DI PROFESSIONISTA

**G1** Contribuiscono all'utilizzo ottimale delle risorse fisioterapiche nel sistema sanitario e allo sviluppo specifico della professione.

**G2** Agiscono in modo economico e imprenditoriale in fisioterapia e nel sistema sanitario. Considerano, sviluppano e utilizzano nuove risorse per processi innovativi, sono consapevoli delle opportunità e dei rischi che ne derivano.

**G3** Sostengono la professione, ne promuovono attivamente lo sviluppo e il posizionamento della fisioterapia nel sistema sanitario.



BSc  
Ergoterapia



BSc  
Nutrizione e  
dietetica



BSc  
Levatrice



BSc  
Optometria



BSc Cure  
infermieristiche



BSc  
TRM



MSc  
Osteopatia





## RUOLO DI ESPERTO·A

**A1** Forniscono e sviluppano prestazioni radiologiche a scopo diagnostico, terapeutico e preventivo in collaborazione con i medici radiologi, nucleari e radio oncologi, basandosi su un ragionamento clinico fondato su buone pratiche tecniche e cliniche e su evidenze scientifiche.

**A2** Valutano la conformità alle norme e agli standard degli esami e delle cure fornite, promuovono la prevenzione e gestiscono i rischi sostenuti dai pazienti, da terzi, dagli operatori sanitari e dall'ambiente, con riferimento alla legge federale sulla protezione dalle radiazioni (LRaP).

**A3** Implementano e rivedono regolarmente le procedure di gestione del rischio, valutando anticipando e gestendo i rischi potenziali per pazienti, terzi, professionisti della salute e loro stessi durante gli esami ed i trattamenti radiologici.

**A4** In qualità di persone di riferimento in radiologia medica e di perito in radioprotezione, forniscono consulenza agli operatori sanitari e ai partner del settore sulla base di un'analisi delle esigenze dei pazienti utilizzando dati e conoscenze scientifiche fondate e attuali.

**A5** Valutano la loro pratica professionale e le prestazioni tecniche e di cura del loro reparto da un punto di vista interprofessionale con l'obiettivo di migliorare la qualità dell'assistenza.

**A6** Guidano le innovazioni tecnologiche in radiologia in collaborazione con l'industria, i medici e i fisici.

**A7** In qualità di perito in radioprotezione, consigliano i detentori di licenze e gli operatori sanitari sull'uso appropriato e sui rischi della radiologia medica.



BSc  
Ergoterapia



BSc  
Nutrizione e  
dietetica



BSc  
Levatrice



BSc  
Optometria



BSc Cure  
infermieristiche



BSc  
Fisioterapia



MSc  
Osteopatia



## RUOLO DI COMUNICATORE·RICE

**B1** Utilizzano una comunicazione adattata alla persona curata e al suo ambiente, in funzione della situazione radiologica, clinica e della strategia di cura interprofessionale.

**B2** Si assicurano che i pazienti/clienti comprendano i requisiti delle procedure di radiologia clinica e dei protocolli di ricerca clinica, compresa la partecipazione al processo di informazione e di ottenimento del consenso informato (esplicito, implicito, presunto) dei pazienti/clienti.

**B3** Sviluppano e gestiscono sistemi per l'elaborazione, la gestione, l'archiviazione e la diffusione delle immagini e padroneggiano le corrispondenti tecnologie dell'informazione e della comunicazione.



BSc  
Ergoterapia



BSc  
Nutrizione e  
dietetica



BSc  
Levatrice



BSc  
Optometria



BSc Cure  
infermieristiche



BSc  
Fisioterapia



MSc  
Osteopatia



## RUOLO DI COLLABORATORE·RICE

**C1** Lavorano con tutti i professionisti coinvolti e promuovono una cultura comune e uno spirito di squadra basato sulla riflessività e il rispetto reciproco.

**C2** Stabiliscono e attuano processi di cooperazione e sviluppano progetti interprofessionali promuovendo reti di partenariato per il miglioramento e mantenimento della qualità e la ricerca in radiologia medica.

**C3** Posizionano e promuovono il loro campo professionale in scambi e partnership con le varie professioni della salute.



BSc  
Ergoterapia



BSc  
Nutrizione e  
dietetica



BSc  
Levatrice



BSc  
Optometria



BSc in Cure  
infermieristiche



BSc  
Fisioterapia



MSc  
Osteopatia



## RUOLO DI LEADER

**D1** Sono responsabili della valutazione interna e del continuo miglioramento della qualità dei servizi di radiologia medica utilizzando i criteri di adeguatezza, efficienza ed economicità.

**D2** Gestiscono l'implementazione di nuove attrezzature e servizi, valutando/assicurando che soddisfino gli standard di qualità e sicurezza facendo capo in modo efficiente alle tecnologie dell'informazione e della comunicazione e alle risorse disponibili.

**D3** Si attivano in programmi di perfezionamento personale e professionale in vista di un continuo sviluppo professionale e di un costante miglioramento delle prestazioni.



BSc  
Ergoterapia



BSc  
Nutrizione e  
dietetica



BSc  
Levatrice



BSc  
Optometria



BSc Cure  
infermieristiche



BSc  
Fisioterapia



MSc  
Osteopatia



## RUOLO DI PROMOTORE·RICE DELLA SALUTE

**E1** Garantiscono quotidianamente la sicurezza dei pazienti/clienti in considerazione del rischio di radiazioni durante gli esami diagnostici e terapeutici.

**E2** Integrano i concetti di promozione della salute e di prevenzione nella loro pratica professionale e contribuiscono al loro ulteriore sviluppo.

**E3** Integrano i principi e le procedure della gestione del rischio nella loro pratica professionale e contribuiscono al loro ulteriore sviluppo esercitando la loro competenza sugli impatti legati all'uso delle radiazioni ionizzanti, campi magnetici e di altri agenti fisici.

**E4** Promuovono misure di informazione e di educazione tra i pazienti/clienti e la popolazione, nonché la partecipazione attiva dei gruppi target, in particolare nell'ambito delle campagne di prevenzione e di screening.



BSc  
Ergoterapia



BSc  
Nutrizione e  
dietetica



BSc  
Levatrice



BSc  
Optometria



BSc Cure  
infermieristiche



BSc  
Fisioterapia



MSc  
Osteopatia



## RUOLO DI APPRENDENTE ED INSEGNANTE

**F1** Realizzano progetti e ottengono risultati nella ricerca applicata per l'ottimizzazione delle dosi di radiazioni e della qualità dell'immagine e li trasferiscono alla pratica radiologica.

**F2** Analizzano in modo scientificamente valido le conoscenze acquisite dalla ricerca e dalla letteratura e lavorano all'integrazione dei dati per acquisire nuove competenze.

**F3** Adottano un atteggiamento riflessivo che consente loro di individuare i problemi specifici della professione che richiedono progetti di ricerca applicata e sviluppo.

**F4** Sviluppano e applicano in modo individuale e collettivo strategie d'apprendimento e di crescita professionale promuovendo la formazione e il perfezionamento dei colleghi, degli studenti e di altri gruppi coinvolti.

**F5** Attualizzano e anticipano le conoscenze, le capacità e le competenze necessarie per le costanti innovazioni tecnologiche in radiologia medica adottando un atteggiamento proattivo che promuove l'apprendimento permanente.



BSc  
Ergoterapia



BSc  
Nutrizione e  
dietetica



BSc  
Levatrice



BSc  
Optometria



BSc Cure  
infermieristiche



BSc  
Fisioterapia



MSc  
Osteopatia



## RUOLO DI PROFESSIONISTA

**G1** Sviluppano in modo riflessivo una posizione etica che considera i diritti dei pazienti/clienti con riferimento al codice deontologico e alle corrispondenti basi giuridiche.

**G2** Si impegnano come professionisti e si assumono la responsabilità come attori del sistema sanitario nei confronti dei pazienti/clienti e delle loro famiglie, degli altri operatori sanitari e della società.

**G3** Sviluppano una pratica orientata alle esigenze e alle aspettative del paziente/cliente basata sulla valutazione clinica della persona e le evidenze scientifiche per determinare le modalità di cura e di imaging a fini diagnostici e terapeutici.



BSc  
Ergoterapia



BSc  
Nutrizione e  
dietetica



BSc  
Levatrice



BSc  
Optometria



BSc Cure  
infermieristiche



BSc  
Fisioterapia



MSc  
Osteopatia

# MSc OSTEOPATIA



## RUOLO DI ESPERTO·A

**A1** In quanto esperti dei disturbi funzionali dell'organismo formulano una diagnosi differenziale o di esclusione prima di porre la diagnosi osteopatica.

**A2** Preservano la sicurezza del paziente/cliente stabilendo un percorso terapeutico adattato al paziente/cliente e rispettoso del concetto osteopatico.

**A3** Trattano le diverse lesioni osteopatiche rilevate con una visione globale della persona al fine di trattare i suoi disturbi funzionali.



BSc  
Ergoterapia



BSc  
Nutrizione e  
dietetica



BSc  
Levatrice



BSc  
Optometria



BSc Cure  
infermieristiche



BSc  
Fisioterapia



BSc  
TRM



## RUOLO DI COMUNICATORE·RICE

**B1** Comunicano e orientano i pazienti/clienti sulle opzioni terapeutiche ottimali più adatte ai loro bisogni.

**B2** Utilizzano a livello interdisciplinare e interprofessionale un linguaggio scientifico comune.

**B3** Comunicano i risultati della ricerca in osteopatia ai professionisti coinvolti al fine di ottimizzare le conoscenze e la pratica professionale.



BSc  
Ergoterapia



BSc  
Nutrizione e  
dietetica



BSc  
Levatrice



BSc  
Optometria



BSc Cure  
infermieristiche



BSc  
Fisioterapia



BSc  
TRM



## RUOLO DI COLLABORATORE·RICE

**C1** Collaborano e delegano, sia a livello interdisciplinare che interprofessionale, considerando i limiti e le competenze di ognuno.

**C3** Integrano i risultati di progetti innovativi per sviluppare approcci multidisciplinari per garantire una qualità di cura ottimale per il paziente/cliente.

**C2** Analizzano i problemi a livello interprofessionale e interdisciplinare e contribuiscono alla loro soluzione in collaborazione con i professionisti degli ambiti affini.

**C4** Si integrano in una équipe interdisciplinare o interprofessionale e contribuiscono attivamente alla creazione di uno spirito di squadra.



BSc  
Ergoterapia



BSc  
Nutrizione e  
dietetica



BSc  
Levatrice



BSc  
Optometria



BSc Cure  
infermieristiche



BSc  
Fisioterapia



BSc  
TRM





## RUOLO DI LEADER

**D1** Gestiscono una unità di cura osteopatica e/o una équipe terapeutica in uno studio.

**D2** Conoscono le disposizioni legali alle quali sottostà l'esercizio dell'osteopatia e alle regole in materia di autorizzazione all'esercizio professionale e alla gestione di uno studio.

**D3** Elaborano e supervisionano l'applicazione di un sistema qualità e delle procedure di assicurazione della qualità in una unità di cura o in uno studio privato.



BSc  
Ergoterapia



BSc  
Nutrizione e  
dietetica



BSc  
Levatrice



BSc  
Optometria



BSc Cure  
infermieristiche



BSc  
Fisioterapia



BSc  
TRM



## RUOLO DI PROMOTORE/RICE DELLA SALUTE

**E1** Forniscono consigli operativi, efficaci, realistici finalizzati al consolidamento o al miglioramento dello stile di vita e dell'integrità strutturale del paziente/cliente.

**E2** Applicano strategie di promozione della salute e di prevenzione delle malattie con pazienti/clienti o famiglie.

**E3** Utilizzano i più recenti risultati della ricerca per migliorare la salute dei pazienti.



BSc  
Ergoterapia



BSc  
Nutrizione e  
dietetica



BSc  
Levatrice



BSc  
Optometria



BSc Cure  
infermieristiche



BSc  
Fisioterapia



BSc  
TRM



## RUOLO DI APPRENDENTE ED INSEGNANTE

**F1** Partecipano a progetti di ricerca orientati alla pratica professionale.

**F2** Migliorano le loro conoscenze attuando una strategia personale di formazione continua e per un apprendimento permanente.

**F3** Utilizzano gli strumenti pedagogici appresi con una finalità riflessiva per la valutazione degli osteopati assistenti.



BSc  
Ergoterapia



BSc  
Nutrizione e  
dietetica



BSc  
Levatrice



BSc  
Optometria



BSc Cure  
infermieristiche



BSc  
Fisioterapia



BSc  
TRM



## RUOLO DI PROFESSIONISTA

**G1** Nella pratica professionale rispettano i principi etici e deontologici con i pazienti/clienti, i loro familiari così come con i colleghi e la società.

**G2** Analizzano e valutano i problemi legati alla pratica clinica proponendo soluzioni pertinenti che rispondono ai bisogni e alle aspettative della società.

**G3** Contribuiscono all'evoluzione della professione di osteopata in funzione dei bisogni e delle aspettative dei pazienti/clienti e dell'evoluzione della società allo scopo di mantenere la leadership nell'ambito delle competenze osteopatiche.



BSc  
Ergoterapia



BSc  
Nutrizione e  
dietetica



BSc  
Levatrice



BSc  
Optometria



BSc Cure  
infermieristiche



BSc  
Fisioterapia



BSc  
TRM

# ALLEGATO



BSc  
Levatrice

## Dettagli terminologici per il BSc Levatrice

**Donna, bambino e famiglia** : comprende la donna (dal menarca alla menopausa), il feto, il neonato, il bambino fino alla fine del primo anno di vita, il partner, la coppia, la famiglia e l'entourage stretto della donna.

**La fase di maternità/perinatale/perinatale** comprende il periodo preconcezionale, la gravidanza, il parto, il postpartum a breve, medio e lungo termine, la riabilitazione e fino alla fine del primo anno di vita del bambino o fino allo svezzamento.

**Il periodo di salute riproduttiva/fertilità delle donne** (dal menarca alla menopausa) comprende le fasi della vita con cambiamenti di salute specifici delle donne.

Pubblicazione prodotta dalla FKG-CSS.

Questo documento è stato approvato  
dalla Camera delle scuole universitarie  
professionali di swissuniversities nella sua  
riunione del 2 febbraio 2022



Fachkonferenz Gesundheit  
der Fachhochschulen der Schweiz  
Conférence Spécialisée Santé  
des Hautes écoles spécialisées suisses

Copyright © Luglio 2021 by FKG-CSS