

Z T D
C T D

UNI
FR

UNIVERSITÉ DE FRIBOURG
UNIVERSITÄT FREIBURG

EXEMPLES D'EXERCICES POUR LE TRAVAIL AVEC SOIN ET CONCENTRATION

© 2023 Centre pour le développement de tests et le diagnostic (CTD)

Département de psychologie de l'Université de Fribourg (Suisse)

Chers futurs participants au test AMS,

Vous souhaitez entreprendre des études de médecine, et pour ce faire, vous envisagez de passer le test d'aptitudes. Pour vous y préparer, nous vous recommandons d'étudier les informations contenues dans la brochure *Test-Info* et d'effectuer les exemples d'exercices mis à disposition par le CTD. À cet effet, la version originale III publiée correspond le mieux au test actuel en termes de difficulté des exercices.

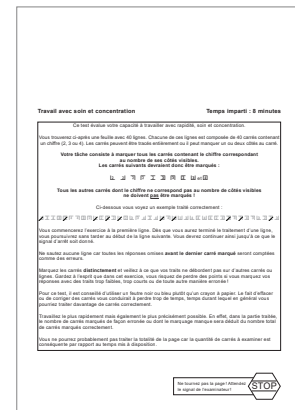
Dans ce document, vous trouverez six exercices supplémentaires pour vous entraîner au groupe d'exercice *Travail avec soin et concentration*. Ces six exercices sont des versions réelles ayant été appliquées dans le cadre du test AMS au cours des années écoulées. Étant donné que les résultats obtenus dans ces exercices sont disponibles, vous pouvez évaluer et comparer de façon réaliste vos performances avec celles des participants au test de l'année concernée.

Vous trouverez dans les pages suivantes les instructions pour chacune des versions, la feuille de travail, deux canevas d'évaluation (à imprimer de préférence sur des transparents A4) comprenant les signes à marquer et ceux à ne pas marquer, ainsi que les tableaux de conversion dans l'appendice, vous permettant de convertir votre score brut en une valeur de point comprise entre 0 et 18. La procédure est la même que celle présentée à la page 62 de la brochure *Exemples d'exercices pour l'AMS*, mais à la place de l'étape 6, utilisez les tableaux de conversion remis à la fin de ce document.

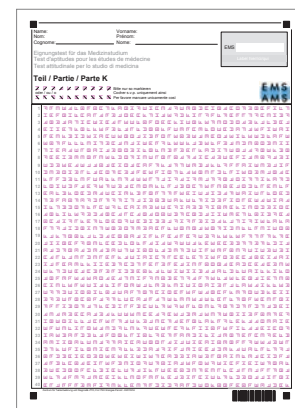
Dans les grandes lignes, les instructions pour ce groupe d'exercice peuvent se subdiviser en deux variantes : soit les signes à marquer se rapportent aux propriétés de chaque signe individuellement, soit il existe une relation avec les signes voisins. Vous trouverez ci-après des exemples pour les deux types d'instructions.

Nous espérons que ce matériel supplémentaire vous sera utile pour votre préparation et vous adressons nos meilleurs vœux de réussite à l'AMS !

Dr. B. Spicher, Responsable de projet
et toute l'équipe du CTD



Instructions



Feuille de travail



Canevas d'évaluation 1



Canevas d'évaluation 2

E1

Travail avec soin et concentration**Temps imparti : 8 minutes**

Ce test évalue votre capacité à travailler avec rapidité, soin et concentration.

Vous trouverez ci-après une feuille avec 40 lignes. Chacune de ces lignes est composée de 40 carrés contenant un chiffre (2, 3 ou 4). Les carrés peuvent être tracés entièrement ou il peut manquer un ou deux côtés au carré.

Votre tâche consiste à marquer tous les carrés contenant le chiffre correspondant au nombre de ses côtés visibles.

Les carrés suivants devraient donc être marqués :

2 2 2 2 2 3 3 3 3 et 4

Tous les autres carrés dont le chiffre ne correspond pas au nombre de côtés visibles ne doivent pas être marqués !

Ci-dessous vous voyez un exemple traité correctement :

3 4 3 4 4 3 2 2 2 2 3 3 4 3 4 4 4 4 4 2 4 3 4 3 3 2 3

Vous commencerez l'exercice à la première ligne. Dès que vous aurez terminé le traitement d'une ligne, vous poursuivrez sans tarder au début de la ligne suivante. Vous devrez continuer ainsi jusqu'à ce que le signal d'arrêt soit donné.

Ne sautez aucune ligne car toutes les réponses omises **avant le dernier carré marqué** seront comptées comme des erreurs.

Marquez les carrés **distinctement** et veillez à ce que vos traits ne débordent pas sur d'autres carrés ou lignes. Gardez à l'esprit que dans cet exercice, vous risquez de perdre des points si vous marquez vos réponses avec des traits trop faibles, trop courts ou de toute autre manière erronée !

Pour ce test, il est conseillé d'utiliser un feutre noir ou bleu plutôt qu'un crayon à papier. Le fait d'effacer ou de corriger des carrés vous conduirait à perdre trop de temps, temps durant lequel en général vous pourriez traiter davantage de carrés correctement.

Travaillez le plus rapidement mais également le plus précisément possible. En effet, dans la partie traitée, le nombre de carrés marqués de façon erronée ou dont le marquage manque sera déduit du nombre total de carrés marqués correctement.

Vous ne pourrez probablement pas traiter la totalité de la page car la quantité de carrés à examiner est conséquente par rapport au temps mis à disposition.

Ne tournez pas la page ! Attendez le signal de l'examineur !



Name: _____ Vorname: _____
 Nom: _____ Prénom: _____
 Cognome: _____ Nome: _____

EMS

Label hier/ici/qui

Eignungstest für das Medizinstudium
 Test d'aptitudes pour les études de médecine
 Test attitudinale per lo studio di medicina

Teil / Partie / Parte K

Bitte nur so markieren
 oder / ou / o Cocher s.v.p. uniquement ainsi
 Per favore marcare unicamente così



1	4	3	2	3	4	2	4	3	4	2	2	4	4	3	4	4	2	3	2	2	2	3	4	2	2	3	4	3	3	4	4	2	2									
2	2	4	4	3	2	3	2	4	2	4	3	4	2	2	4	2	4	2	4	3	2	4	4	3	3	3	2	2	4	2	2	3	3	4								
3	4	3	4	3	4	2	3	2	3	4	3	4	2	4	2	4	2	4	3	2	3	4	4	3	2	2	2	4	4	2	2	3	3	2								
4	4	2	3	4	2	4	3	2	4	4	4	4	3	3	2	3	2	3	4	4	4	2	3	3	2	3	3	2	4	2	3	4	3									
5	3	4	2	4	3	3	2	4	4	4	2	2	4	3	2	2	4	3	2	2	4	4	4	3	3	3	3	2	3	4	3	3	4	3								
6	4	4	3	4	3	2	3	2	3	2	4	2	3	2	2	4	3	4	3	4	3	4	3	4	2	3	4	3	4	4	3	2	2	2								
7	2	2	4	4	4	2	2	3	4	2	3	4	2	3	4	2	4	3	3	2	3	3	4	4	2	4	4	2	4	2	2	3	3									
8	4	3	4	2	4	3	2	3	3	2	4	3	2	2	3	3	2	2	3	2	4	4	3	4	4	2	4	4	2	4	4	3	4									
9	2	2	4	4	4	4	3	2	3	4	3	3	4	2	3	2	4	4	3	4	3	2	3	3	3	4	3	4	4	3	4	4	3									
10	2	2	4	2	3	4	2	2	3	2	2	3	2	4	3	4	3	4	3	4	3	4	4	4	2	2	2	3	4	4	3	2	3	4								
11	4	3	4	2	4	2	2	4	2	4	3	4	3	4	3	4	2	2	4	4	2	4	3	2	3	4	3	2	4	4	4	3	2									
12	2	2	3	2	2	4	3	4	4	4	3	2	4	3	2	2	2	3	2	2	2	4	3	2	4	4	2	2	2	3	2	4	2	4								
13	4	4	2	3	4	2	3	2	3	4	2	2	3	3	4	3	3	3	2	3	3	4	4	2	2	3	3	2	4	3	3	4	4	2								
14	2	4	4	4	4	3	4	4	2	3	3	4	3	2	2	3	4	4	3	2	4	4	2	4	4	2	2	4	3	4	3	3	4	4								
15	3	3	2	3	2	2	3	3	3	2	3	4	2	2	4	4	3	4	4	2	4	3	4	3	4	3	4	3	3	4	2	2	2	2								
16	4	3	3	3	3	4	4	4	2	4	3	2	4	2	4	3	4	2	4	2	3	3	2	3	2	3	2	3	3	4	2	3	4	3	4							
17	4	2	4	4	4	2	4	4	3	2	2	4	2	4	2	3	3	3	3	4	2	4	4	4	3	4	4	2	4	4	2	4	4	4								
18	4	2	4	2	2	2	3	4	2	2	3	3	4	2	3	3	4	4	3	3	3	2	3	3	4	3	3	3	2	2	2	3	2	2	4							
19	4	2	4	2	3	4	3	2	2	2	4	2	3	4	4	3	4	3	4	3	4	2	4	4	4	4	4	4	4	4	4	3	2	3	3							
20	2	3	4	3	3	4	4	3	2	2	3	2	2	3	3	4	3	4	3	4	3	2	3	4	4	4	4	2	4	3	3	2	4	3	3							
21	4	3	2	3	3	4	4	2	3	4	3	4	2	2	3	4	2	3	3	2	3	2	2	2	3	4	3	4	4	2	2	4	2	4	3							
22	2	4	2	3	2	2	2	2	2	4	3	4	3	2	4	3	2	3	2	2	3	2	4	2	4	4	4	2	4	4	4	4	4	4	4							
23	4	2	3	3	4	3	3	4	3	2	2	2	3	4	2	4	3	4	3	4	3	4	3	4	2	3	4	2	2	4	4	3	4	2	4							
24	2	4	2	2	2	3	3	2	3	3	4	3	3	2	3	4	4	4	3	2	3	4	4	3	2	4	3	4	3	4	3	3	4	4	2							
25	3	3	4	3	4	4	4	4	4	2	4	4	4	2	2	4	4	2	4	3	4	2	4	3	4	3	4	3	4	2	4	3	2	4	2	4						
26	2	4	2	2	4	3	4	2	3	3	3	3	3	3	3	2	3	4	4	2	4	2	4	4	2	4	2	4	2	2	4	4	4	4	3	4	4					
27	2	4	3	2	2	4	2	4	3	2	4	2	2	4	4	2	3	3	4	4	3	4	3	4	3	2	4	4	3	3	2	2	3	4	3	4	3					
28	4	4	4	2	3	3	2	4	4	3	4	3	2	2	2	4	3	3	4	2	3	3	3	3	3	3	2	3	3	4	4	3	2	2	3	4						
29	3	4	2	4	3	2	3	3	2	4	2	3	2	2	4	3	2	2	3	4	4	4	3	3	2	2	3	4	3	2	3	3	2	2	3	4	2					
30	4	2	4	3	4	4	2	4	3	4	4	4	2	3	4	4	2	3	3	2	4	2	3	3	3	4	3	4	4	4	4	3	3	4	4	3	4	4				
31	2	3	3	2	4	2	3	2	3	4	3	2	4	4	2	2	3	4	3	3	2	4	4	3	3	2	4	4	3	4	2	4	4	3	4	2	4	4				
32	3	4	2	2	2	4	2	2	4	3	2	2	4	2	2	4	4	3	3	2	4	4	4	2	3	4	4	4	2	2	4	3	4	2	2	2	4	4				
33	3	4	4	3	4	3	2	3	3	4	2	3	4	2	4	4	3	3	4	3	2	4	3	2	4	3	2	4	3	2	4	3	2	2	4	4	3	3				
34	4	3	2	4	3	4	3	2	2	3	4	3	4	3	4	3	2	4	2	3	2	2	4	4	2	4	4	4	2	4	3	3	4	3	4	4	4	3	2			
35	2	2	4	2	4	3	3	3	2	4	3	2	4	3	4	4	2	4	3	3	2	3	4	4	2	3	4	4	2	4	3	2	3	4	4	2	3	4	2			
36	4	3	2	3	3	3	4	2	4	2	4	4	4	4	4	3	3	4	2	3	4	3	4	3	4	3	4	2	3	4	4	2	3	3	2	4	2	4	3			
37	4	3	3	3	2	4	4	3	3	2	4	4	3	2	4	3	2	4	3	4	2	4	3	4	4	4	4	4	2	3	3	3	4	4	3	4	3	4	3			
38	4	2	3	2	3	2	4	2	3	3	3	3	2	2	3	3	3	4	3	2	4	3	4	2	2	3	4	2	2	3	4	2	2	2	4	2	3	3	3			
39	4	2	3	4	4	3	4	2	3	2	4	2	4	2	2	4	3	3	4	4	2	4	3	2	4	2	3	3	2	4	2	3	2	3	2	3	2	4	4			
40	3	2	2	3	4	3	4	3	4	3	4	2	4	2	4	4	3	2	4	2	4	4	3	2	4	4	4	4	4	4	4	3	4	4	4	4	3	4	2	2	3	4



Canevas d'évaluation des « Marquages corrects »



Canevas d'évaluation des « Marquages erronés »



E2

Travail avec soin et concentration**Temps imparti : 8 minutes**

Ce test évalue votre capacité à travailler avec rapidité, soin et concentration.

Vous trouverez ci-après une feuille avec 40 lignes. Chacune de ces lignes est composée de 40 chiffres contenant les nombres 1, 2, 3, 4, 6 ou 8. Les carrés autour servent d'aide au marquage.

1 2 3 4 6 8

Votre tâche consiste à marquer chaque chiffre suivi d'un nombre qui vaut le double, soit : 1 suivi de 2, 2 suivi de 4, 3 suivi de 6, 4 suivi de 8.

Tous les chiffres suivis d'un nombre qui ne vaut pas le double ne doivent pas être marqués !

La règle ne s'applique qu'à l'intérieur d'une même ligne. Ainsi, le dernier chiffre d'une ligne ne doit jamais être marqué.

Ci-dessous vous voyez un exemple traité correctement :

8 2 8 1 3 ~~4~~ 8 6 3 ~~2~~ 4 3 ~~2~~ ~~4~~ 8 1 3 8 ~~2~~ 6 3 1 6 3 8 3 2 ~~6~~ 8 ~~6~~ ~~4~~ 8 1 6 1

Vous commencerez l'exercice à la première ligne. Dès que vous aurez terminé le traitement d'une ligne, vous poursuivrez sans tarder au début de la ligne suivante. Vous devrez continuer ainsi jusqu'à ce que le signal d'arrêt soit donné.

Ne sautez aucune ligne car toutes les réponses omises **avant le dernier carré marqué** seront comptées comme des erreurs.

Marquez les carrés **distinctement** et veillez à ce que vos traits ne débordent pas sur d'autres carrés ou lignes. Gardez à l'esprit que dans cet exercice, vous risquez de perdre des points si vous marquez vos réponses avec des traits trop faibles, trop courts ou de toute autre manière erronée !

Pour ce test, il est conseillé d'utiliser un feutre noir ou bleu plutôt qu'un crayon à papier. Le fait d'effacer ou de corriger des carrés vous conduirait à perdre trop de temps, temps durant lequel en général vous pourriez traiter davantage de carrés correctement.

Travaillez le plus rapidement mais également le plus précisément possible. En effet, dans la partie traitée, le nombre de carrés marqués de façon erronée ou dont le marquage manque sera déduit du nombre total de carrés marqués correctement.

Vous ne pourrez probablement pas traiter la totalité de la page car la quantité de carrés à examiner est conséquente par rapport au temps mis à disposition.

Ne tournez pas la page ! Attendez le signal de l'examineur !



Name: _____ Vorname: _____
Nom: _____ Prénom: _____
Cognome: _____ Nome: _____

Eignungstest für das Medizinstudium
Test d'aptitudes pour les études de médecine
Test attitudinale per lo studio di medicina

EMS
Label hier/ici/qui

Teil / Partie / Parte K

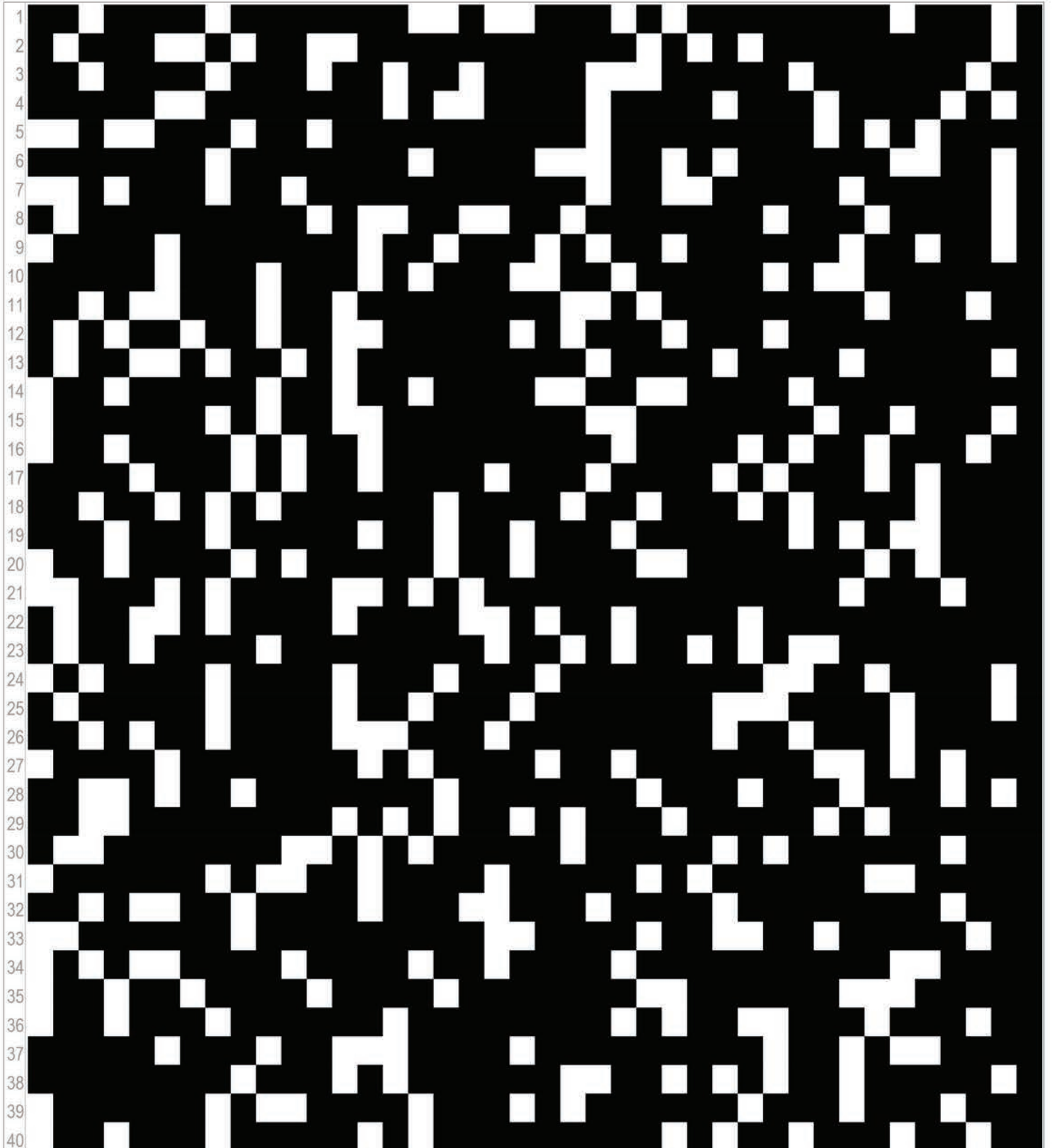


2 4 6 8 Bitte nur so markieren
oder / ou / oppure Cocher s.v.p. uniquement ainsi
 2 4 6 8 Per favore marcare unicamente così

1	1	4	3	6	1	3	4	3	6	4	3	8	1	3	2	1	2	4	1	2	4	1	4	1	2	1	2	1	3	2	3	1	3	8	4	8	4	3	1	2
2	3	2	4	1	4	1	2	4	2	4	2	1	2	4	1	4	3	2	6	2	3	1	4	1	4	8	4	8	1	2	6	1	8	1	3	1	4	1	3	6
3	4	6	3	6	4	6	2	3	6	4	1	4	8	2	3	6	8	4	8	3	1	4	1	2	4	8	3	8	1	6	1	2	6	2	3	2	6	4	8	2
4	6	8	1	4	6	1	2	4	2	8	2	6	8	3	4	8	1	2	4	6	4	3	2	4	3	1	4	1	2	8	1	3	6	3	1	3	4	8	1	2
5	2	4	8	2	4	8	4	2	3	6	1	4	8	6	4	2	1	3	1	3	1	6	1	2	3	2	6	1	4	3	1	4	8	4	8	2	4	6	3	8
6	4	6	1	4	1	6	4	3	6	2	3	2	8	2	1	4	8	1	4	3	1	2	4	8	2	1	2	3	6	3	1	4	2	3	2	4	8	2	3	6
7	1	2	4	3	6	3	1	3	6	2	1	2	6	3	4	6	8	2	3	8	3	1	4	8	3	2	4	8	1	4	2	3	4	8	3	1	3	1	4	8
8	6	3	6	4	3	2	1	4	3	4	1	3	6	2	4	8	6	2	4	8	1	3	6	2	6	4	1	8	4	1	2	1	8	4	8	3	1	6	3	6
9	3	6	3	4	2	3	6	8	3	8	1	4	6	4	8	4	3	6	1	6	3	6	4	8	1	4	8	1	3	1	4	2	3	6	8	1	2	1	4	8
10	8	4	2	8	6	3	6	3	1	3	6	2	1	4	8	1	2	8	3	1	2	4	1	3	6	8	2	8	6	4	8	2	4	8	4	3	2	1	3	4
11	3	1	3	6	1	2	4	2	1	4	8	4	3	6	2	8	4	6	1	3	4	2	4	8	4	8	3	8	6	1	3	8	3	2	4	2	1	4	8	3
12	3	1	2	3	6	4	3	6	3	1	2	3	2	4	8	6	3	8	6	3	6	2	4	6	3	4	8	2	6	4	8	2	3	2	6	4	6	2	1	4
13	1	4	8	4	1	2	4	3	6	3	4	8	4	8	4	1	3	4	3	2	1	8	4	8	3	2	3	2	4	6	3	4	2	4	2	3	2	3	4	8
14	2	4	3	2	4	6	4	3	1	3	6	4	1	2	3	2	4	1	6	2	1	2	4	3	1	2	4	3	1	3	1	2	1	4	3	8	2	1	6	4
15	4	8	1	4	3	2	8	4	8	3	6	4	1	2	4	3	8	1	6	2	1	4	1	2	4	1	3	4	3	8	2	3	6	1	4	8	3	2	1	2
16	4	8	4	1	2	3	1	6	3	6	1	2	3	1	2	3	4	1	6	2	8	1	8	1	2	8	1	6	3	6	1	2	6	1	2	1	8	1	2	3
17	2	3	8	4	1	2	3	1	4	8	4	8	3	4	8	6	1	8	4	8	4	3	1	2	6	3	1	3	6	2	4	1	6	3	6	2	4	1	3	2
18	2	3	4	8	3	4	8	1	2	1	2	8	4	3	8	1	4	8	2	3	8	4	8	6	1	2	6	4	3	6	1	2	1	3	1	4	8	3	1	4
19	2	1	3	4	8	3	8	4	8	1	8	3	2	3	6	8	1	2	3	1	2	3	8	1	2	6	4	1	3	8	2	4	3	6	1	2	4	3	2	1
20	1	2	6	3	6	3	1	4	3	6	1	2	6	4	1	6	2	4	3	1	2	1	3	4	1	2	4	2	1	8	3	8	3	4	8	1	2	1	4	6
21	1	2	4	3	1	3	6	2	4	6	1	3	2	4	8	2	4	1	2	3	4	1	4	3	2	8	1	8	1	3	4	2	3	6	4	3	2	4	2	1
22	4	3	6	8	2	4	8	2	4	6	1	4	3	6	2	1	4	2	4	8	1	2	6	2	4	2	1	8	1	2	1	3	2	8	1	4	1	4	1	3
23	1	3	6	2	1	2	6	3	1	3	6	4	2	3	4	1	3	1	3	6	4	3	6	4	8	2	3	6	4	8	2	4	8	2	1	3	4	1	3	1
24	3	6	4	8	6	4	2	3	6	8	4	1	4	8	2	3	4	8	6	3	2	4	2	6	8	2	3	1	3	2	4	8	1	3	6	3	1	6	3	6
25	1	4	8	1	4	2	8	1	2	6	8	1	4	8	1	3	6	1	6	2	4	2	1	4	2	3	2	1	2	4	8	6	1	8	1	2	3	1	4	8
26	2	1	3	6	3	6	2	3	6	1	3	2	1	2	4	8	1	3	1	2	1	3	1	4	2	3	1	3	6	2	3	6	3	1	3	6	4	1	3	2
27	1	2	3	2	8	2	4	1	4	1	3	1	3	2	4	1	2	3	4	3	2	4	2	3	6	3	8	3	4	6	2	1	2	4	2	4	1	2	6	4
28	1	3	1	2	4	2	4	6	2	4	1	8	6	1	4	3	4	8	4	3	8	3	1	8	2	4	3	8	2	4	6	8	3	6	8	4	2	4	1	2
29	2	6	1	2	4	2	3	2	3	1	6	3	1	2	3	6	2	4	2	1	2	1	2	1	6	4	8	3	1	4	6	2	4	3	6	2	8	2	6	2
30	2	1	2	4	1	3	2	8	3	8	2	4	8	2	4	3	6	3	1	4	2	3	6	2	1	3	2	1	2	3	6	4	3	4	2	8	1	2	1	8
31	1	2	3	1	8	4	2	3	6	2	4	8	1	3	6	8	2	6	2	4	1	4	1	3	1	2	3	6	8	1	4	3	8	1	2	4	1	6	2	3
32	3	1	3	6	1	2	4	1	3	6	1	3	2	3	6	2	3	2	4	8	1	8	2	4	1	3	1	4	8	4	6	3	8	4	2	1	3	6	3	2
33	2	4	8	3	1	3	1	4	1	2	3	1	8	2	1	4	3	2	1	2	4	3	1	3	4	8	3	1	2	4	1	3	6	3	4	3	8	3	6	4
34	3	6	4	8	1	2	4	2	1	4	3	6	3	1	3	1	2	1	3	6	4	2	1	4	8	1	4	2	1	8	6	4	6	2	1	2	4	2	3	1
35	4	8	6	2	4	6	2	4	3	2	1	4	8	4	1	4	2	4	3	4	2	3	2	6	1	2	4	1	3	1	4	2	1	2	4	8	2	3	2	1
36	2	4	2	1	2	3	8	1	2	3	4	1	4	2	3	6	8	1	3	8	2	8	1	4	8	3	6	8	2	4	8	4	3	2	4	3	1	3	6	2
37	8	2	8	1	3	4	8	6	3	2	4	3	1	2	4	8	1	3	8	1	2	6	3	1	6	3	8	3	2	3	6	8	3	6	2	4	8	1	6	1
38	1	3	8	3	4	1	3	1	3	6	8	4	2	4	3	6	4	2	3	1	4	1	2	4	6	4	8	3	6	2	4	1	4	8	4	6	3	8	1	2
39	3	6	8	3	2	6	2	3	6	2	4	8	6	4	1	3	6	8	2	3	6	4	8	6	2	6	1	4	1	2	8	4	1	2	1	6	3	6	3	2
40	4	8	2	3	6	2	6	4	8	6	2	6	8	4	8	3	6	1	8	6	4	1	6	3	2	1	2	3	6	8	4	8	6	2	3	6	1	3	6	8



Canevas d'évaluation des « Marquages corrects »



Canevas d'évaluation des « Marquages erronés »



E3

Travail avec soin et concentration

Temps imparti : 8 minutes

Ce test évalue votre capacité à travailler avec rapidité, soin et concentration.

Vous trouverez ci-après une feuille avec 40 lignes. Chacune de ces lignes est composée de 40 signes parmi les suivants :



Votre tâche consiste à marquer un signe si le signe suivant présente une rotation de 180 degrés.

Ainsi, dans les exemples suivants, le premier signe devrait être marqué à chaque fois :



Tous les signes qui ne sont pas suivis d'un signe présentant une rotation de 180 degrés ne doivent pas être marqués !

La règle ne s'applique qu'à l'intérieur d'une même ligne.

Par conséquent, le dernier signe d'une ligne ne doit jamais être marqué.

Ci-dessous vous voyez un exemple traité correctement :



Vous commencerez l'exercice à la première ligne. Dès que vous aurez terminé le traitement d'une ligne, vous poursuivrez sans tarder au début de la ligne suivante. Vous devrez continuer ainsi jusqu'à ce que le signal d'arrêt soit donné.

Ne sautez aucune ligne car toutes les réponses omises **avant le dernier signe marqué** seront comptées comme des erreurs.

Marquez les signes **distinctement** et veillez à ce que vos traits ne débordent pas sur d'autres signes ou lignes. Gardez à l'esprit que dans cet exercice, vous risquez de perdre des points si vous marquez vos réponses avec des traits trop faibles, trop courts ou de toute autre manière erronée !

Pour ce test, il est conseillé d'utiliser un feutre noir ou bleu plutôt qu'un crayon à papier. Le fait d'effacer ou de corriger des signes vous conduirait à perdre trop de temps, temps durant lequel en général vous pourriez traiter davantage de signes correctement.

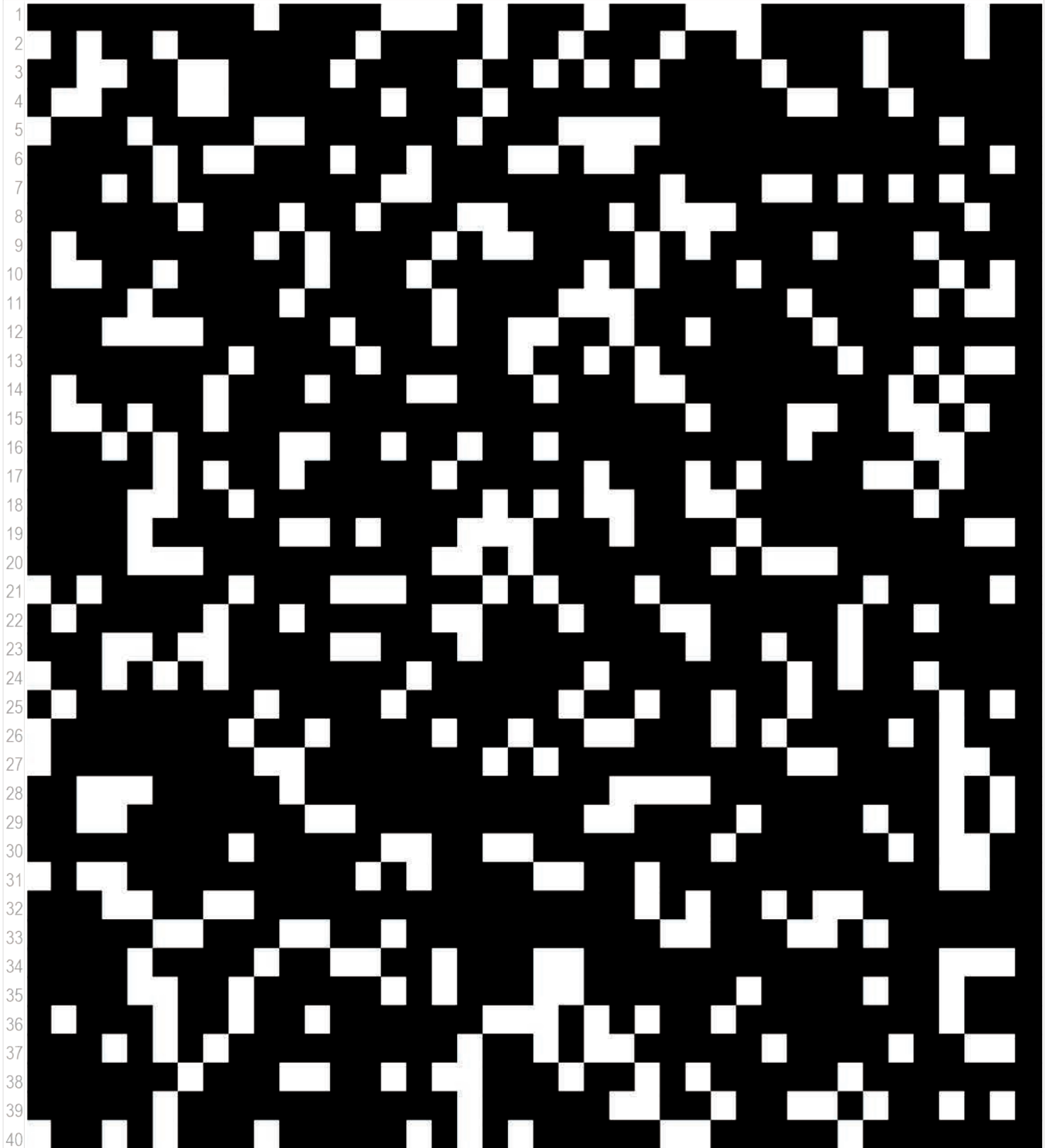
Travaillez le plus rapidement mais également le plus précisément possible. En effet, dans la partie traitée, le nombre de signes marqués de façon erronée ou dont le marquage manque sera déduit du nombre total de signes marqués correctement.

Vous ne pourrez probablement pas traiter la totalité de la page car la quantité de signes à examiner est conséquente par rapport au temps mis à disposition.

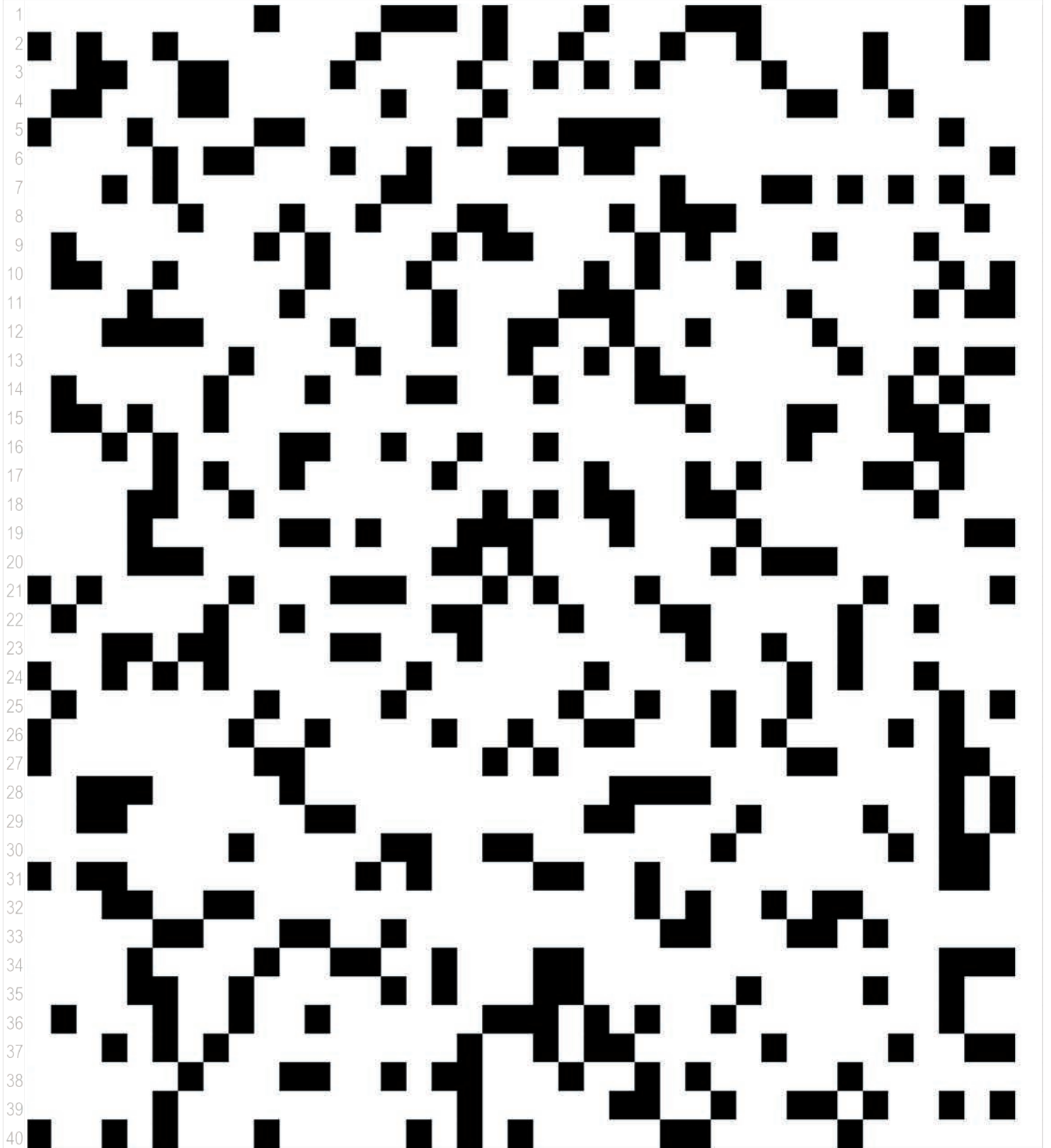
Ne tournez pas la page ! Attendez le signal de l'examineur !



Canevas d'évaluation des « Marquages corrects »



Canevas d'évaluation des « Marquages erronés »



E4

Travail avec soin et concentration**Temps imparti : 8 minutes**

Ce test évalue votre capacité à travailler avec rapidité, soin et concentration.

Vous trouverez ci-après une feuille avec 40 lignes, chacune composée de 40 cases. Chaque case contient quatre lignes horizontales, qui peuvent être soit continues soit pointillées.

Votre tâche consiste à marquer les cases qui contiennent alternativement des lignes continues et des lignes pointillées. Les cases suivantes devraient être donc marquées :



**Les cases dans lesquelles les lignes continues et pointillées n'alternent pas ne doivent pas être marquées !
Par exemple :**



Ci-dessous vous voyez un exemple traité correctement :



Vous commencerez l'exercice à la première ligne. Dès que vous aurez terminé le traitement d'une ligne, vous poursuivrez sans tarder au début de la ligne suivante. Vous devrez continuer ainsi jusqu'à ce que le signal d'arrêt soit donné.

Ne sautez aucune ligne car toutes les réponses omises **avant la dernière case marquée** seront comptées comme des erreurs.

Marquez les cases **distinctement** et veillez à ce que vos traits ne débordent pas sur d'autres cases ou lignes. Gardez à l'esprit que dans cet exercice, vous risquez de perdre des points si vous marquez vos réponses avec des traits trop faibles, trop courts ou de toute autre manière erronée !

Pour ce test, il est conseillé d'utiliser un feutre noir ou bleu plutôt qu'un crayon à papier. Le fait d'effacer ou de corriger des cases vous conduirait à perdre trop de temps, temps durant lequel en général vous pourriez traiter davantage de cases correctement.

Travaillez le plus rapidement mais également le plus précisément possible. En effet, dans la partie traitée, le nombre de cases marquées de façon erronée ou dont le marquage manque sera déduit du nombre total de cases marquées correctement.

Vous ne pourrez probablement pas traiter la totalité de la page car la quantité de cases à examiner est conséquente par rapport au temps mis à disposition.

Ne tournez pas la page ! Attendez le signal de l'examineur !



Name:
Nom:
Cognome:

Vorname:
Prénom:
Nome:

Eignungstest für das Medizinstudium
Test d'aptitudes pour les études de médecine
Test attitudinale per lo studio di medicina

Teil / Partie / Parte K

Bitte nur so markieren
oder / ou / oppure Cocher s.v.p. uniquement ainsi
 Per favore marcare unicamente così

EMS
Label hier/ici/qui



1-40 rows of multiple-choice options for each question.



Canevas d'évaluation des « Marquages corrects »



Canevas d'évaluation des « Marquages erronés »



E5

Travail avec soin et concentration**Temps imparti : 8 minutes**

Ce test évalue votre capacité à travailler avec rapidité, soin et concentration.

Vous trouverez ci-après une feuille avec 40 lignes, chacune d'elles comportant 40 cases. Ces cases sont divisées par des lignes. Chaque case est composée de 2, 3 ou 4 parties.

Votre tâche consiste à marquer les cases composées de trois parties exactement.
Les cases suivantes devraient donc être marquées :



Les cases composées de 2 ou 4 parties ne doivent pas être marquées, c.-à-d. :



Ci-dessous vous voyez un exemple traité correctement :



Vous commencerez l'exercice à la première ligne. Dès que vous aurez terminé le traitement d'une ligne, vous poursuivrez sans tarder au début de la ligne suivante. Vous devrez continuer ainsi jusqu'à ce que le signal d'arrêt soit donné.

Ne sautez aucune ligne car toutes les réponses omises **avant la dernière case marquée** seront comptées comme des erreurs.

Marquez les cases **distinctement** et veillez à ce que vos traits ne débordent pas sur d'autres cases ou lignes. Gardez à l'esprit que dans cet exercice, vous risquez de perdre des points si vous marquez vos réponses avec des traits trop faibles, trop courts ou de toute autre manière erronée !

Pour ce test, il est conseillé d'utiliser un feutre noir ou bleu plutôt qu'un crayon à papier. Le fait d'effacer ou de corriger des cases vous conduirait à perdre trop de temps, temps durant lequel en général vous pourriez traiter davantage de cases correctement.

Travaillez le plus rapidement mais également le plus précisément possible. En effet, dans la partie traitée, le nombre de cases marquées de façon erronée ou dont le marquage manque sera déduit du nombre total de cases marquées correctement.

Vous ne pourrez probablement pas traiter la totalité de la page car la quantité de cases à examiner est conséquente par rapport au temps mis à disposition.

Ne tournez pas la page ! Attendez
le signal de l'examineur !



Name:

Nom:

Cogname:

Vorname:

Prénom:

Nome:

Eignungstest für das Medizinstudium
Test d'aptitudes pour les études de médecine
Test attitudinale per lo studio di medicina

Teil / Partie / Parte K

Bitte nur so markieren
oder / ou / oppure Cocher s.v.p. uniquement ainsi
 Per favore marcare unicamente così

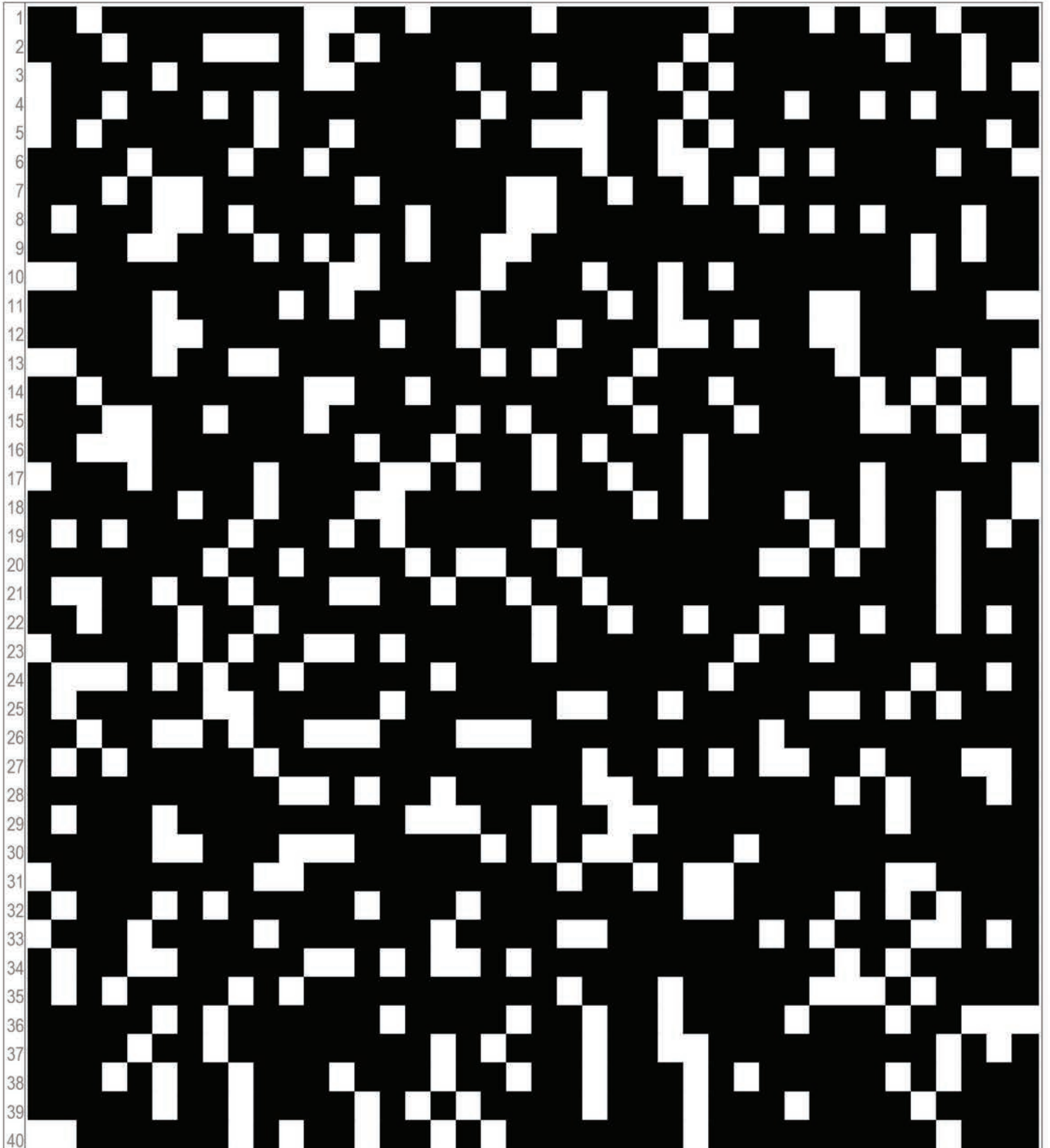
EMS
Label hier/ici/qui



40 rows of a grid for marking answers, with row numbers 1-40 on the left and columns of bubbles for marking.



Canevas d'évaluation des « Marquages corrects »



Canevas d'évaluation des « Marquages erronés »



E6

Travail avec soin et concentration

Temps imparti : 8 minutes

Ce test évalue votre capacité à travailler avec rapidité, soin et concentration.

Vous trouverez ci-après une feuille avec 40 lignes, comportant chacune 40 cases. Chaque côté des cases peut être imprimé avec un trait épais ou fin.

Votre tâche consiste à marquer les cases dont chaque côté est imprimé de la même épaisseur que le côté opposé.

Les cases suivantes devraient donc être marquées :



Les cases dont tous les côtés ne sont pas imprimés de la même épaisseur que le côté opposé ne doivent pas être marquées :



Ci-dessous vous voyez un exemple traité correctement :



Vous commencerez l'exercice à la première ligne. Dès que vous aurez terminé le traitement d'une ligne, vous poursuivrez sans tarder au début de la ligne suivante. Vous devrez continuer ainsi jusqu'à ce que le signal d'arrêt soit donné.

Ne sautez aucune ligne car toutes les réponses omises **avant la dernière case marquée** seront comptées comme des erreurs.

Marquez les cases **distinctement** et veillez à ce que vos traits ne débordent pas sur d'autres cases ou lignes. Gardez à l'esprit que dans cet exercice, vous risquez de perdre des points si vous marquez vos réponses avec des traits trop faibles, trop courts ou de toute autre manière erronée !

Pour ce test, il est conseillé d'utiliser un feutre noir ou bleu plutôt qu'un crayon à papier. Le fait d'effacer ou de corriger des cases vous conduirait à perdre trop de temps, temps durant lequel en général vous pourriez traiter davantage de cases correctement.

Travaillez le plus rapidement mais également le plus précisément possible. En effet, dans la partie traitée, le nombre de cases marquées de façon erronée ou dont le marquage manque sera déduit du nombre total de cases marquées correctement.

Vous ne pourrez probablement pas traiter la totalité de la page car la quantité de cases à examiner est conséquente par rapport au temps mis à disposition.

Ne tournez pas la page ! Attendez
le signal de l'examineur !



Canevas d'évaluation des « Marquages corrects »



Canevas d'évaluation des « Marquages erronés »



Appendice

Tableaux de conversion

E1

Résultat Brut	Nombre de points
jusqu'à 42	0
43 - 51	1
52 - 61	2
62 - 70	3
71 - 80	4
81 - 90	5
91 - 99	6
100 - 109	7
110 - 119	8
120 - 128	9
129 - 138	10
139 - 148	11
149 - 157	12
158 - 167	13
168 - 177	14
178 - 186	15
187 - 196	16
197 - 206	17
207 - 400	18

E2

Résultat Brut	Nombre de points
jusqu'à 52	0
53 - 62	1
63 - 73	2
74 - 84	3
85 - 95	4
96 - 105	5
106 - 116	6
117 - 127	7
128 - 138	8
139 - 148	9
149 - 159	10
160 - 170	11
171 - 181	12
182 - 191	13
192 - 202	14
203 - 213	15
214 - 224	16
225 - 235	17
236 - 400	18

E3

Résultat Brut	Nombre de points
jusqu'à 2	0
3 - 15	1
16 - 28	2
29 - 41	3
42 - 54	4
55 - 67	5
68 - 81	6
82 - 94	7
95 - 107	8
108 - 120	9
121 - 133	10
134 - 146	11
147 - 160	12
161 - 173	13
174 - 186	14
187 - 199	15
200 - 212	16
213 - 226	17
227 - 400	18

E4

Résultat Brut	Nombre de points
jusqu'à 0	0
1 - 13	1
14 - 26	2
27 - 40	3
41 - 53	4
54 - 66	5
67 - 80	6
81 - 93	7
94 - 106	8
107 - 120	9
121 - 133	10
134 - 146	11
147 - 160	12
161 - 173	13
174 - 186	14
187 - 200	15
201 - 213	16
214 - 227	17
228 - 400	18

E5

Résultat Brut	Nombre de points
jusqu'à 131	0
132 - 143	1
144 - 156	2
157 - 169	3
170 - 182	4
183 - 195	5
196 - 208	6
209 - 221	7
222 - 234	8
235 - 247	9
248 - 260	10
261 - 273	11
274 - 286	12
287 - 299	13
300 - 312	14
313 - 325	15
326 - 338	16
339 - 351	17
352 - 400	18

E6

Résultat Brut	Nombre de points
jusqu'à 0	0
1 - 18	1
19 - 37	2
38 - 55	3
56 - 74	4
75 - 93	5
94 - 111	6
112 - 130	7
131 - 149	8
150 - 167	9
168 - 186	10
187 - 205	11
206 - 223	12
224 - 242	13
243 - 261	14
262 - 279	15
280 - 298	16
299 - 317	17
318 - 400	18