

Workload

einfaches Konzept mit hoher Komplexität

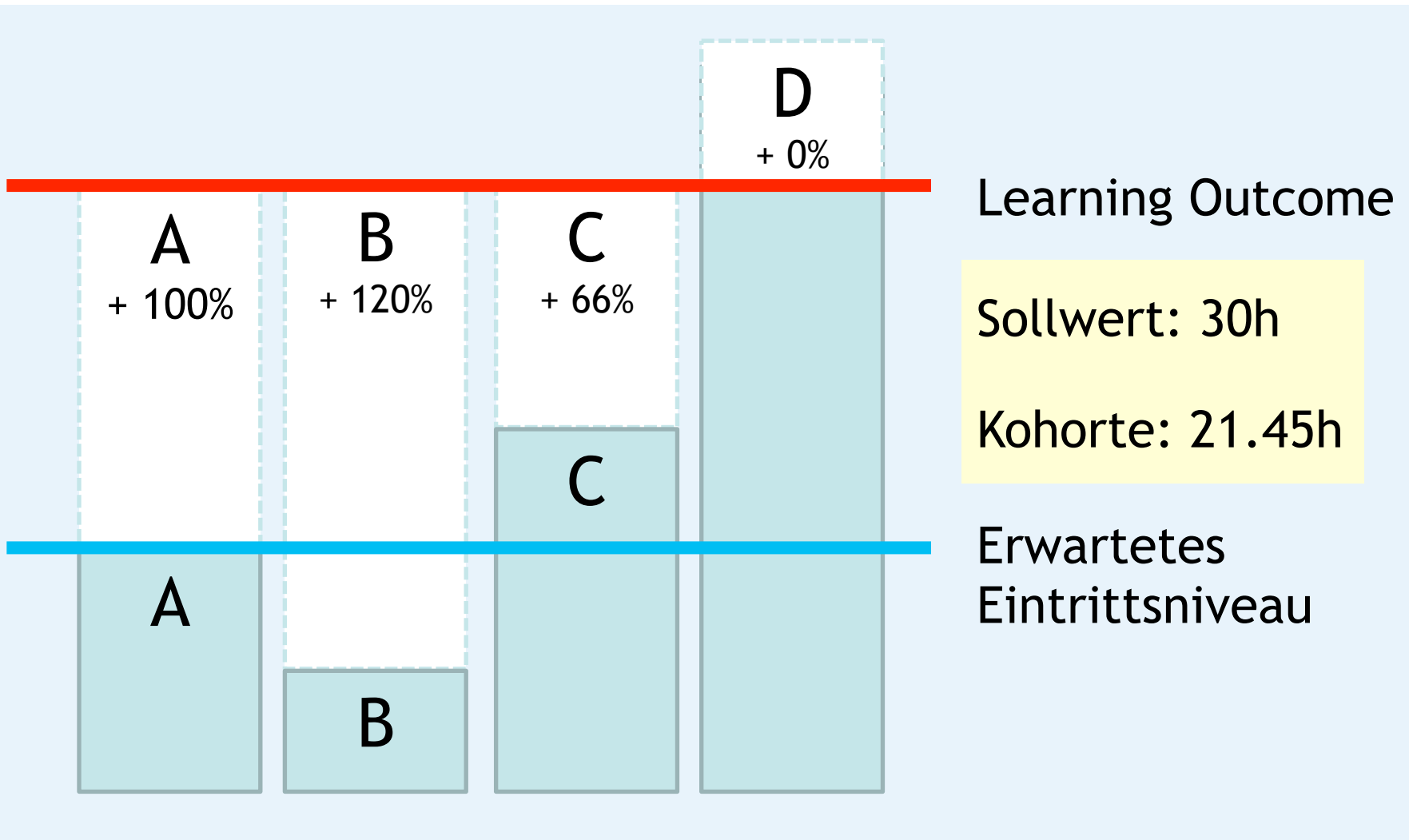
swissuniversities-Workshop “Workload-reloaded
Wolfgang Schatz



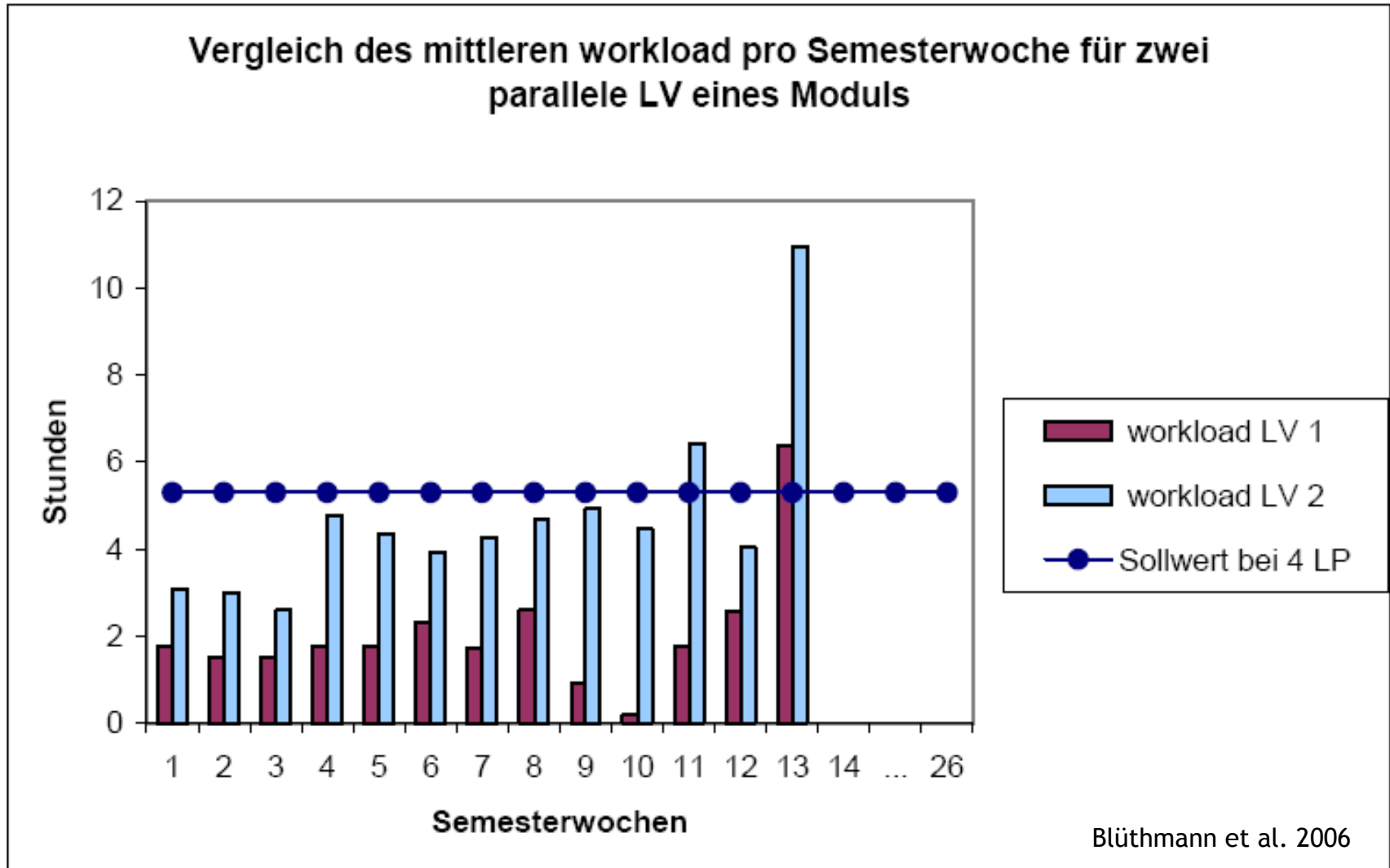
Workload - Definition

- antizipierten Zeit, die ein durchschnittlicher Student/Studentin benötigt, um die Lernziele zu erreichen
- beinhaltet Teilnahmen an Kontaktstunden, Vor- und Nachbearbeitung der Kontaktstunden, Lösen von Übungen, Literaturstudium, Prüfungsvorbereitung, Prüfung...
- auch non- formales und informelles Lernen?

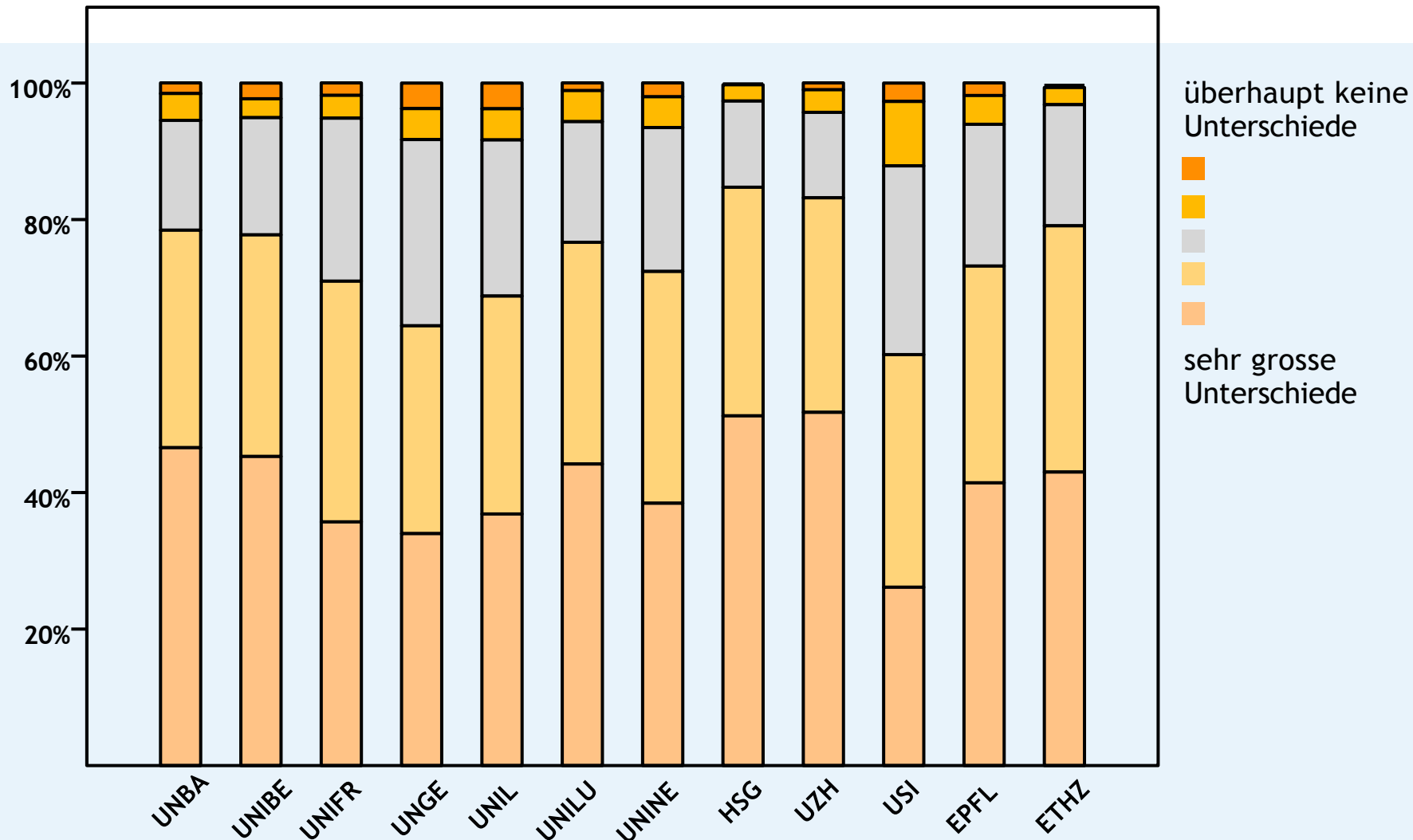
„Standard student workload“



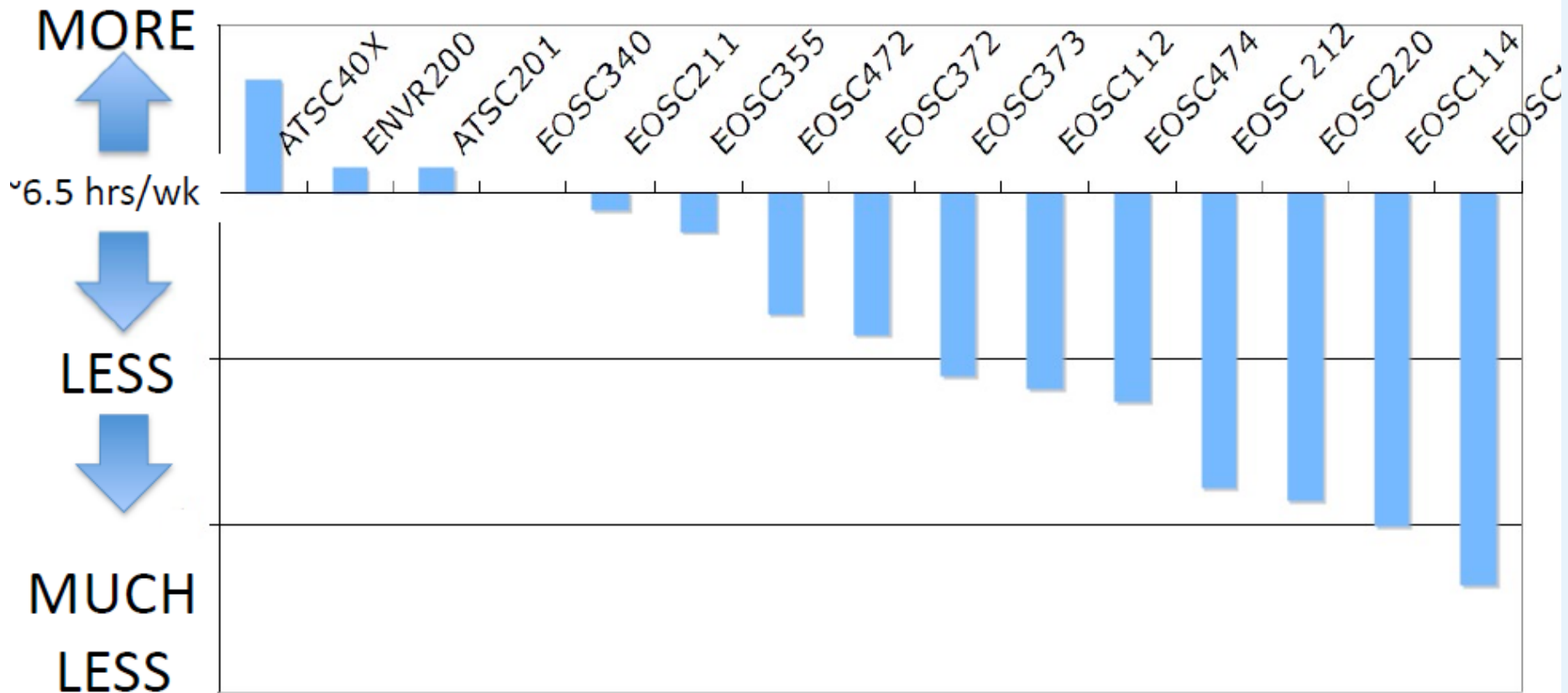
Workload - Kohortenvariation



Gibt es bei den Lehrveranstaltungen, die Sie besucht haben, Unterschiede hinsichtlich des Arbeitsaufwands pro erworbenem Kreditpunkt?



Workload-Variation



Workload - im Semester

- Wie sieht der Workload übers Semester aus?
- Ist der Studiengang studierbar?
 - Auch für alle Variationen (Major/Minor)
- Wer ist verantwortlich dafür?

Workload - im Semester

1 Semester = 30 ECTS = 900h

1 Semester = 14 Wochen mit Lehrveranstaltungen

64h per Woche

Workload - Prüfungssession

1 Semester = 30 ECTS = 900h

Semesterstart (15.9.2014) bis Ende

Prüfungsperiode (31.1.2015)* = 20 Wochen

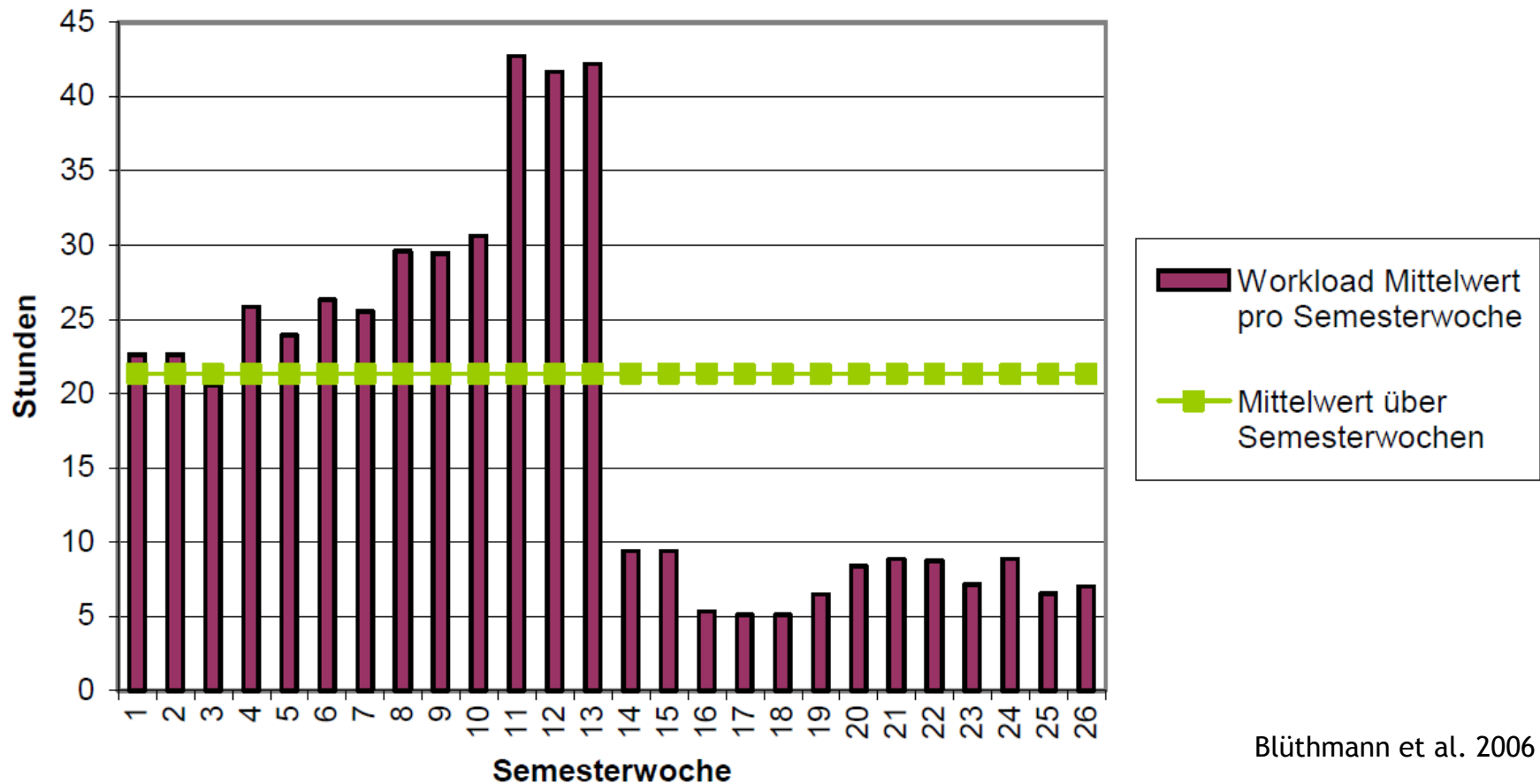
45h per Woche

→ 2 Wochen Urlaub bis Semesterstart FS 2015

* After Bologna-Empfehlungen CRUS, 2010

Workload - Verteilung Semester

Mittlerer Gesamt-workload pro Semesterwoche

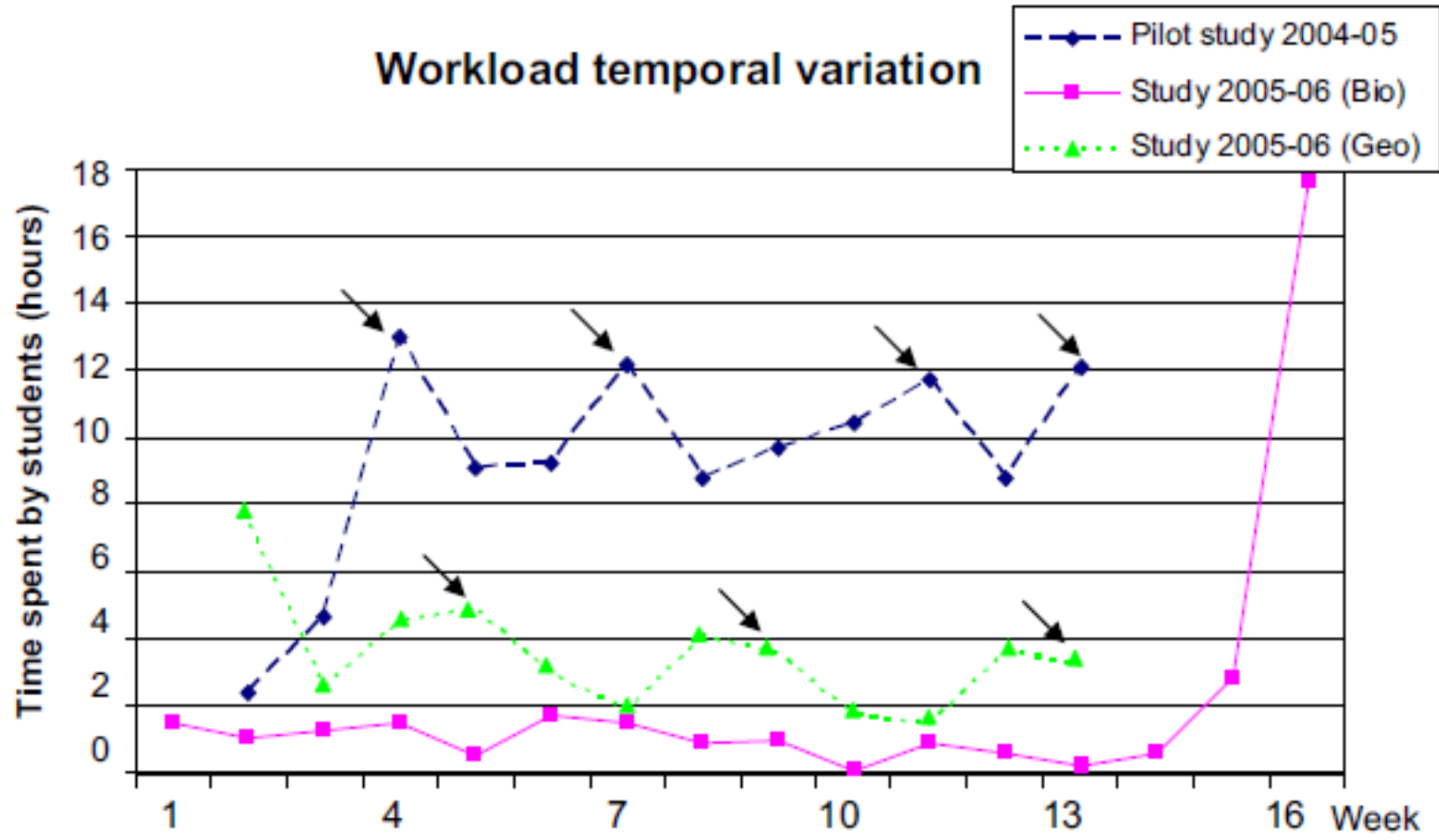


Workload - Workload Tool

| Master | | | | | | | | | | | | | | 1 . Semester | | | | | | | | | |
|---------------------------|----|----|----|----|----|----|----|----|----|----|----|-----------------|----|-------------------|----|----|----|----|----------------|---|----|----|--|
| | | | | | | | | | | | | | | Semester Break | | | | | | | | | |
| calendar week no. | | | | | | | | | | | | | | calendar week no. | | | | | | | | | |
| 38 | 39 | 40 | 41 | 42 | 43 | 44 | 45 | 46 | 47 | 48 | 49 | 50 [▲] | 51 | 52 | 53 | 1 | 2 | 3 | 4 [▲] | 5 | 6 | 7 | |
| | | | | | | | | | | | | | | | | | | | | | | | |
| 40 | 49 | 51 | 51 | 52 | 51 | 50 | 64 | 46 | 42 | 48 | 48 | 49 | 52 | 10 | 0 | 38 | 34 | 35 | | 0 | 50 | 40 | |
| Σ workload (hours) | | | | | | | | | | | | | | 860 | | | | | | | | | |

Engineering Geology HS 2011, ETHZ

Workload - Einfluss Prüfungen



Workload - wieviel?

- Gibt's einen «vernünftigen» Workload für Studierende?
- Gesetzliche Arbeitszeit als Vorbild?
- Z.B. 40 Std. (Banscherus & Himpele 2011)
- Zu hoher Workload – oberflächlicheres Lernen (Lizzio et al. 2002)

Prüfungen - Workload

Workload und Prüfungserfolg



Tampakis & Vitoratos 2009

- Keine signifikante Korrelation zwischen Note und Workload (Pogacnik et al. 2004)

Workload - Planung

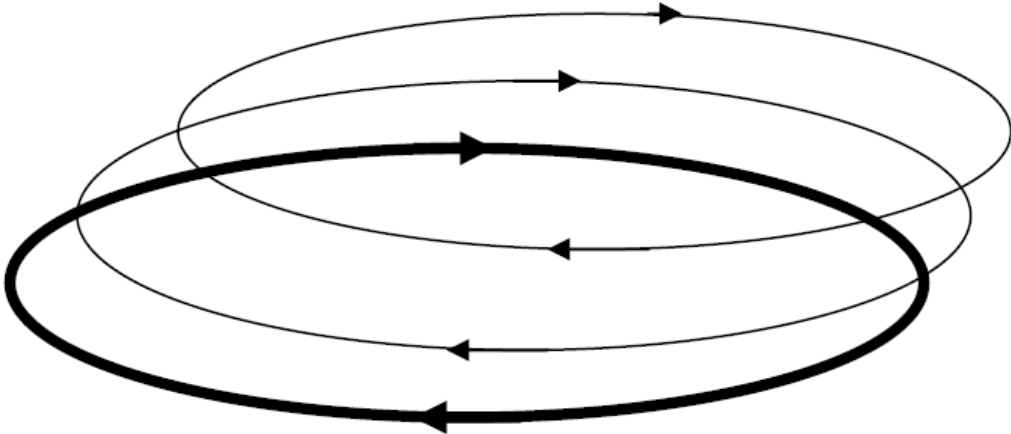
An approach

IV. Adjustment of the unit either with regard to the number of credits allocated or the educational activities

I. Module
(number of credits / student hours)

II. Planning educational activities / determining student time involved

III. Checking of workload by student evaluations in terms of real time involved



Workload - Definition

- Workload-Schätzung der Dozierenden häufig höher als effektiv von Studierenden benötigt (Tampakis & Vitoratos 2009)
- Hohe Anzahl Kontaktstunden – mehr Workload (Pogacnik et al. 2004)

Workload - Anpassungsmöglichkeiten

Tatsächlicher Workload < geschätzter Workload

- Nicht ineffizient machen!
- Weniger Kreditpunkte zuteilen
- Lernziele anpassen (Qualität / Quantität)

Workload - Anpassungsmöglichkeiten

Tatsächlicher Workload > geschätzter Workload

- Mehr Kreditpunkte zuteilen
- Lernziele anpassen (Qualität / Quantität)
- Andere, effektivere Unterrichtsmethoden
- Andere Formen von Leistungskontrollen
- Modularisierung mit Modulprüfung
- Platzierung im Curriculum

Workload - Herausforderungen

- Workload-Schätzung resp. Evaluation
 - «Richtige» Kohorte
- Abstimmung im Studiengang
 - Vermeidung von Spitzen
 - Nutzung der Vorlesungsfreien Zeit
 - Semesterübergreifende Veranstaltungen

